

KNAUF

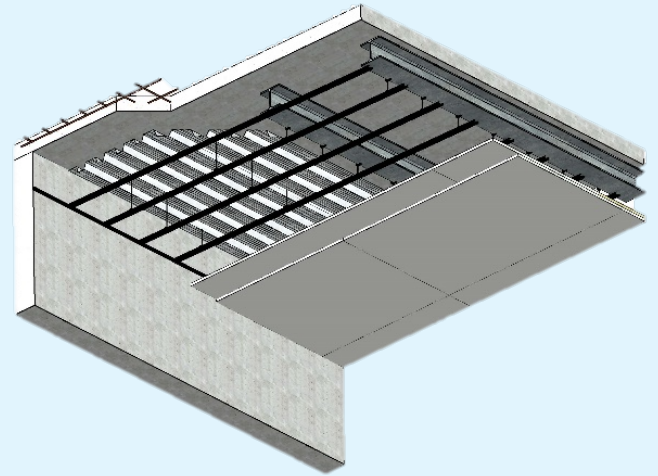
D152.fr_PKM-PLANCHER-MIXTE/COLLABORANT_REI30.fr_F47-Hydro_2BA13-HYDROPROOF

Fiche Technique Système

2025-06

PLAFOND KNAUF METAL F47 HYDRO, REI 30, SOUS PLANCHER MIXTE/COLLABORANT, 2BA13 HYDROPROOF

Build on us.



DESCRIPTION DU SYSTEME

La typologie de produits à utiliser dépend de la classe d'hygrométrie des locaux :

- Pour les environnements EA, EB, EB+P, EB+C :
 - Fourrure F47 Z275 ;
 - Rail F47 Z275 ;
 - Vis TTPC Standard 25 ou 35mm ;
 - 2 couches Ultra Solamur A.
- Pour les environnements EC :
 - Fourrure F47 Hydro ;
 - Rail F47 Hydro ;
 - Vis TTPC HydroProof 25 ou 35 mm ;
 - 2 couches Ultra Solamur A.
- Les accessoires suivants sont à utiliser quel que soit la classe d'hygrométrie du local :
 - Suspentes U Hydro ;
 - ou
 - Suspente réglable F47 Hydro comprenant :
 - Un pied de suspente réglable Hydro ;
 - Une tête de suspente réglable Hydro ;
 - Une goupille de maintien Hydro pour suspente réglable Hydro.
 - ou
 - Suspente pivot F47 Hydro avec tiges filetées D6 Hydro ;
 - Enduit Knauf Proplak HydroProof ;
 - Bande à joint Knauf HydroProof ;
 - Profilé d'angle perforé PVC Lorraine profilé Perfect 1112 ;
 - Mastic élastomère label SNJF type 25 ;
 - Laine de verre Knauf Insulation KI FIT 040 ;
 - Primaire d'impression Maoline.

DOCUMENTS DE RÉFÉRENCE

Mise en œuvre conformément à :

- DTA 9/23-1082_V1 : Plafonds intérieurs HydroProof BA13® et HydroProof BA18®.
- Justificatif de résistance au feu : PV EFR-23-001014.

PLAFOND KNAUF MÉTAL F47 HYDRO, REI 30, SOUS PLANCHER MIXTE/COLLABORANT, 2BA13 HYDROPROOF

Fiche Technique Système

KNAUF

DOMAINE D'EMPLOI

L'emploi est limité à la réalisation de plafonds suspendus intérieurs horizontaux ou inclinés, dans les catégories de bâtiments suivantes :

- Bâtiments d'habitation de première, deuxième, troisième famille.
- ERP toutes catégories.

L'emploi est admis dans les locaux ci-après :

- Locaux classés EA, EB, EB + privatifs, et EB+ collectifs ;

- Locaux classés en EC listés ci-après :

- Douches collectives de vestiaires de stade ou de gymnase ;
- Piscines, et locaux adjacents au bassin ;
- Centre aquatiques, centres de balnéothérapies (hors hammams).

Les locaux avec production de graisses ou émission aérienne de substances organiques (types cuisines collectives), ou les locaux types laveries ou blanchisseries ne sont pas admis.

Éléments constitutifs du système

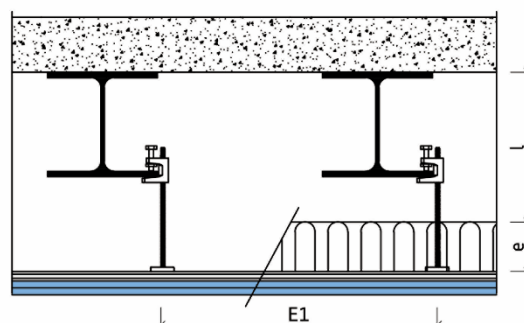
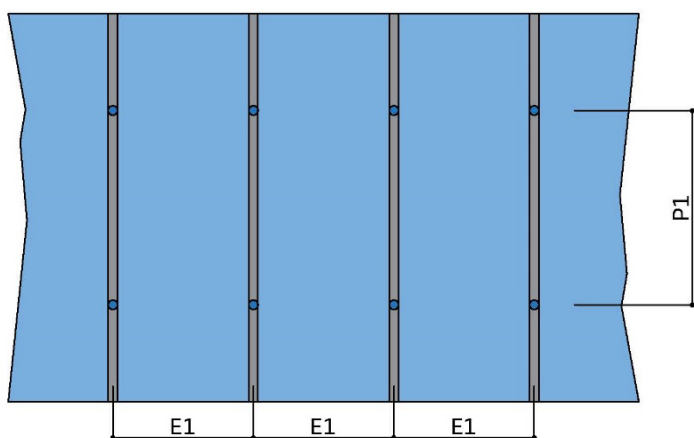
Parements	2BA13 HydroProof
Ossature	F47 Hydro
Masse surfacique du plafond complet [kg/m ²]	Approx. 22.8

Résistance au feu

Type de support	Plancher mixte/collaborant
Épaisseur de laine de verre autorisé [mm] (e)	0-400
Lame d'air minimale autorisée (l)	235
Classement de résistance au feu	REI 30

Dimensionnement

Entraxe (E1) [m]	0,5
Portée (P1) [m]	1,2
Entraxe de vissage de la première plaque (côté habitation) [mm]	150
Entraxe de vissage de la seconde plaque (côté toiture) [mm]	300



KNAUF

Zone d'Activités - Rue
Principale 68600
WOLFGANTZEN
www.knauf.com

SUPPORT TECHNIQUE
Tél: 0 809 404068
STK@knauf.com

La présente édition annule et remplace les précédentes. Au moment de la prescription et de la mise en œuvre, assurez-vous qu'elle est toujours en vigueur. Les informations se trouvant dans cette fiche sont à données à titre d'information et sont limitées à une application en France Métropolitaine. Il est de la responsabilité du poseur de s'assurer de conformité et de la faisabilité des travaux envisagés vis-à-vis de la réglementation, des règles de l'art en vigueur (DTU etc.) et des documents techniques du fabricant (Avis Techniques, Procès-Verbaux d'essai, Documents encadrant la mise en œuvre...). Toute mise en œuvre non conforme aux dispositions du présent document dégage la responsabilité du fabricant. Les photos ainsi que les schémas ont également une valeur indicative et ne constituent nullement des documents contractuels.