

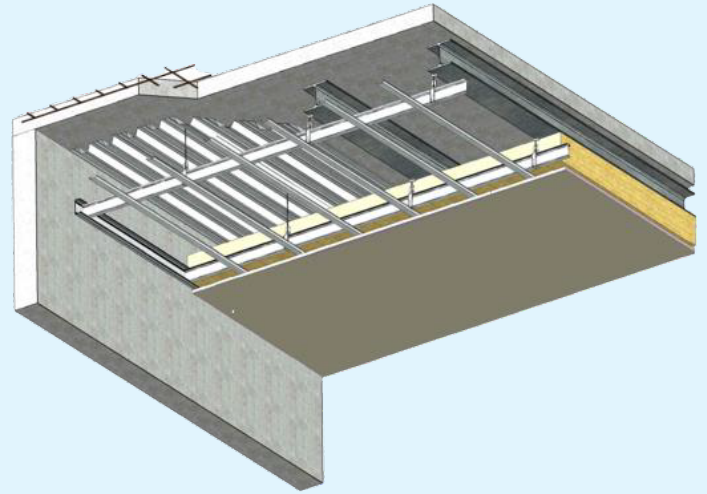
KNAUF

D116.fr_PLANCHER-MIXTE-OU-COLLABORANT_REI30.fr_I-TEC_1KHD18

Fiche Technique Système

2025-06

PLAFOND KNAUF I-TEC, REI 30 SOUS PLANCHER MIXTE OU COLLABORANT, 1KHD18



DESCRIPTION DU SYSTEME

Plafond Knauf I-TEC sous plancher mixte ou collaborant constitué par assemblage d'une plaque de plâtre KNAUF KHD 18 vissée sur une ossature métallique Knauf. Le système est composé de :

- Plaque Knauf KHD 18 ;
- Fourrures MOB ;
- Cornière 25/30 ou Rail ;
- Vis TTPC 35 ;
- Laine de verre ;
- Ossature primaire I-TEC 70 ou 100 ;
- Suspentes I-TEC ;
- Sabot I-TEC

DOMAINE D'EMPLOI

Le plafond Knauf I-TEC sous plancher mixte ou collaborant sont destinés à la réalisation d'ouvrages en :

- Neuf ou réhabilitation
- Locaux intérieurs classés EA – EB – EB+p – EB+ c

Ce domaine d'emploi est valide pour les ouvrages suivants :

- Les bâtiments d'habitation de 1^{ère} et de 2^{ème} famille ;
- Les ERP de catégorie 1, 2, 3 et 4 en rez-de-chaussée hors locaux à risques moyens ou importants ;
- Les ERP de catégorie 2, 3, 4 et 5 pour les niveaux au-dessus de rez-de-chaussée et inférieurs à 8 m hors locaux à risques moyens ou importants ;
- Les bâtiments soumis au code du travail.

DOCUMENTS DE RÉFÉRENCE

- Mise en œuvre selon :
 - NF DTU 25.41
- Justificatif de résistance au feu :
 - PV : EFR-15-001540B Ext. 15/1

Build on us.

PLAFOND KNAUF I-TEC, REI 30 SOUS PLANCHER MIXTE OU COLLABORANT, 1KHD18

Fiche Technique Système

KNAUF

Éléments constitutifs du système

Parements	KHD18
Nombre de peau	1
Ossature	I-TEC, Fourrure MOB
Masse surfacique du plafond complet (sans laine) [kg/m ²]	20,5

Résistance au feu

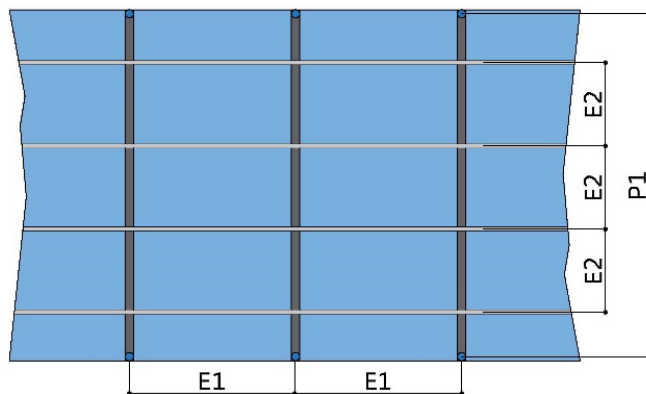
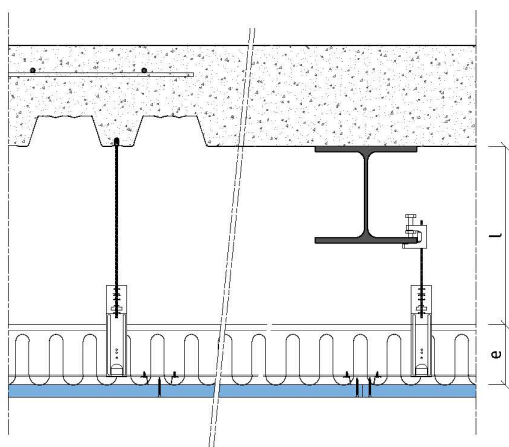
Type de support	Plancher mixte ou collaborant
Classement de résistance au feu	REI 30
Isolation	Avec
Type d'isolant	Laine de verre
Épaisseur isolant [mm] (e)	100 à 400
Lame d'air mini [mm] (l)	75

Dimensionnement ^{(1) (2) (3)}

Ossature	I-TEC 70	I-TEC 100
Entraxe I-TEC (E1) [m]	1	1
Portée I-TEC (P1) [m]	2	3
Entraxe fourrure MOB (E2) [m]	0.5	0.5
Plaque	1^{ère} peau	
Entraxe vissage sur fourrure MOB [mm]	150	

Dispositions particulières de mise en œuvre

Performance Feu :	Consulter le PV de résistance au feu
Performance Acoustique :	Non
Autre :	Non



KNAUF

Zone d'Activités - Rue
Principale 68600
WOLFGANTZEN
www.knauf.com

SUPPORT TECHNIQUE
Tél: 0 809 404068
STK@knauf.com

La présente édition annule et remplace les précédentes. Au moment de la prescription et de la mise en œuvre, assurez-vous qu'elle est toujours en vigueur. Les informations se trouvant dans cette fiche sont à données à titre d'information et sont limitées à une application en France Métropolitaine. Il est de la responsabilité du poseur de s'assurer de conformité et de la faisabilité des travaux envisagés vis-à-vis de la réglementation, des règles de l'art en vigueur (DTU etc.) et des documents techniques du fabricant (Avis Techniques, Procès-Verbaux d'essai, Documents encadrant la mise en œuvre...). Toute mise en œuvre non conforme aux dispositions du présent document dégage la responsabilité du fabricant. Les photos ainsi que les schémas ont également une valeur indicative et ne constituent nullement des documents contractuels.