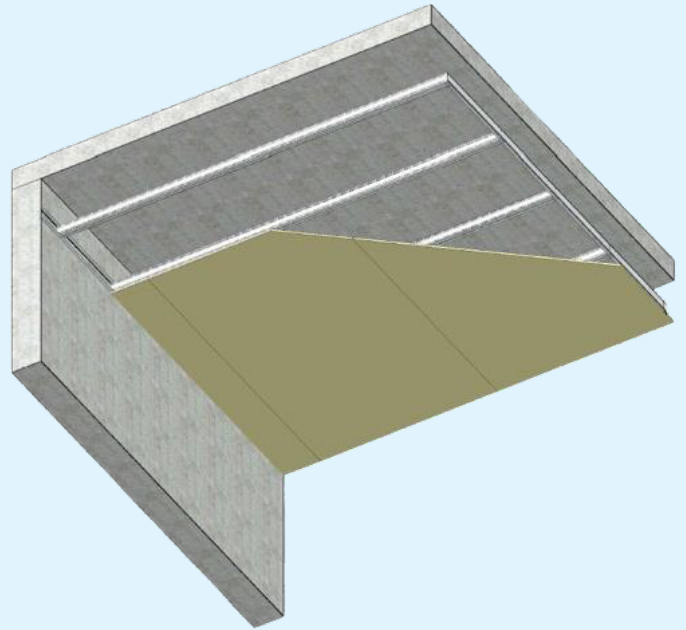


## PLAFOND KNAUF METAL SUR MONTANTS AUTOPORTANTS SOUS DALLE BETON REI 60 KNAUF 1KHD18



### DESCRIPTION DU SYSTEME

Plafond Knauf avec montants autoportants sous dalle béton constitué par assemblage de plaques de plâtre KNAUF KHD18 vissées sur une ossature métallique Knauf.

Le système est composé de :

- 1 plaque KNAUF KHD18
- Montants doubles : M48/35 ou M48/50 ou M62/35 ou M70/35 ou M90/35 ou M100/35 ou M125/50 ou M150/50
- Rail : R48 ou R62 ou R70 ou R90 ou R100 ou R125/40 ou R150/40
- 1 isolant en laine de verre
- Vis TTPC 35 mm

### DOCUMENTS DE RÉFÉRENCE

Justificatif Feu :

- PV EFR-15-001540C Ext. 15/1

Mise en œuvre conformément à :

- NF DTU 25.41

### DOMAINE D'EMPLOI

Les plafonds KNAUF METAL avec montants autoportants sous dalle béton sont destinés à la réalisation d'ouvrages en :

- Neuf ou réhabilitation
- Locaux intérieurs classés EA-EB – EB+p

Ce domaine d'emploi est valide pour les ouvrages suivants :

- Les bâtiments d'habitation de première, deuxième et troisième famille.
- Les ERP de catégorie 1,2,3,4 et 5 en rez-de-chaussée hors locaux à risques importants.
- Les ERP de catégorie 1,2,3,4 et 5 pour les niveaux au-dessus du rez-de-chaussée et inférieurs à 8m hors locaux à risques importants.
- Les ERP de catégorie 2,3,4,5 pour les niveaux entre 8 et 28m hors locaux à risques importants.
- Les bâtiments soumis au code du travail.

# PLAFOND KNAUF MÉTAL AVEC MONTANTS AUTOPORTANTS SOUS DALLE BETON REI60 1KHD18

Fiche Technique Système

## Éléments constitutifs du système

Parements	1 KHD18
Ossature	Montants autoportants
Masse surfacique du plafond complet [kg/m <sup>2</sup> ]	19,5

## Résistance au feu

Type de support	Dalle béton	
Isolant	<b>Avec</b>	<b>Sans</b>
Épaisseur de laine de verre autorisée [mm]	100 à 400	0
Lame d'air minimale autorisée [mm]	0	0 (lame d'air égale à la hauteur du profilé)
Degré de résistance au feu	REI60	REI60

## Dimensionnement

Ossatures	Rail	Montants autoportants avec plafond acoustique (max 10kg/m <sup>2</sup> )	Montants autoportants sans plafond acoustique	Montants autoportants avec plafond acoustique (max 10kg/m <sup>2</sup> )	Montants autoportants sans plafond acoustique
Entraxe maximale montants autoportants (E1) [mm]	-	0,4	0,4	0,6	0,6
Portée montants doubles M48/35 (P1) [mm]	R48	2,30	2,50	2,10	2,25
Portée montants doubles M48/50 (P1) [mm]	R48	2,45	2,65	2,25	2,40
Portée montants doubles M62/35 (P1) [mm]	R62	2,65	2,85	2,40	2,60
Portée montants doubles M70/35 (P1) [mm]	R70	2,85	3,05	2,55	2,75
Portée montants doubles M90/35 (P1) [mm]	R90	3,35	3,55	3,00	3,20
Portée montants doubles M100/35 (P1) [mm]	R100	3,55	3,80	3,20	3,40
Portée montants doubles M125/50 (P1) [mm]	R125/40	4,35	4,60	3,90	4,20
Portée montants doubles M150/50 (P1) [mm]	R150/40	4,65	4,95	4,20	4,50

### Plaques

Entraxe vissage sur montants autoportants [mm]	<b>1<sup>ère</sup> peau</b> 150
--	------------------------------------

## Dispositions particulières de mise en œuvre

Performance Feu :	<b>Oui : consulter le PV de Résistance au feu</b>
Performance Acoustique :	<b>Non</b>
Autre :	<b>Non</b>

Zone d'Activités - Rue  
Principale 68600  
WOLFGANTZEN  
[www.knauf.com](http://www.knauf.com)

SUPPORT TECHNIQUE  
Tél: 0 809 404068  
[STK@knauf.com](mailto:STK@knauf.com)

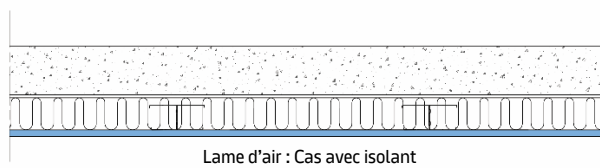
La présente édition annule et remplace les précédentes. Au moment de la prescription et de la mise en œuvre, assurez-vous qu'elle est toujours en vigueur. Les informations se trouvant dans cette fiche sont à données à titre d'information et sont limitées à une application en France Métropolitaine. Il est de la responsabilité du poseur de s'assurer de conformité et de la faisabilité des travaux envisagés vis-à-vis de la réglementation, des règles de l'art en vigueur (DTU etc.) et des documents techniques du fabricant (Avis Techniques, Procès-Verbaux d'essai, Documents encadrant la mise en œuvre...). Toute mise en œuvre non conforme aux dispositions du présent document dégage la responsabilité du fabricant. Les photos ainsi que les schémas ont également une valeur indicative et ne constituent nullement des documents contractuels.

# PLAFOND KNAUF MÉTAL AVEC MONTANTS AUTOPORTANTS

## SOUS DALLE BETON REI60 1KHD18

Fiche Technique Système

# KNAUF



LM 100 mm  
minimum



## KNAUF

Zone d'Activités - Rue  
Principale 68600  
WOLFGANTZEN  
[www.knauf.com](http://www.knauf.com)

SUPPORT TECHNIQUE  
Tél: 0 809 404068  
[STK@knauf.com](mailto:STK@knauf.com)

La présente édition annule et remplace les précédentes. Au moment de la prescription et de la mise en œuvre, assurez-vous qu'elle est toujours en vigueur. Les informations se trouvant dans cette fiche sont à données à titre d'information et sont limitées à une application en France Métropolitaine. Il est de la responsabilité du poseur de s'assurer de conformité et de la faisabilité des travaux envisagés vis-à-vis de la réglementation, des règles de l'art en vigueur (DTU etc.) et des documents techniques du fabricant (Avis Techniques, Procès-Verbaux d'essai, Documents encadrant la mise en œuvre...). Toute mise en œuvre non conforme aux dispositions du présent document dégage la responsabilité du fabricant. Les photos ainsi que les schémas ont également une valeur indicative et ne constituent nullement des documents contractuels.