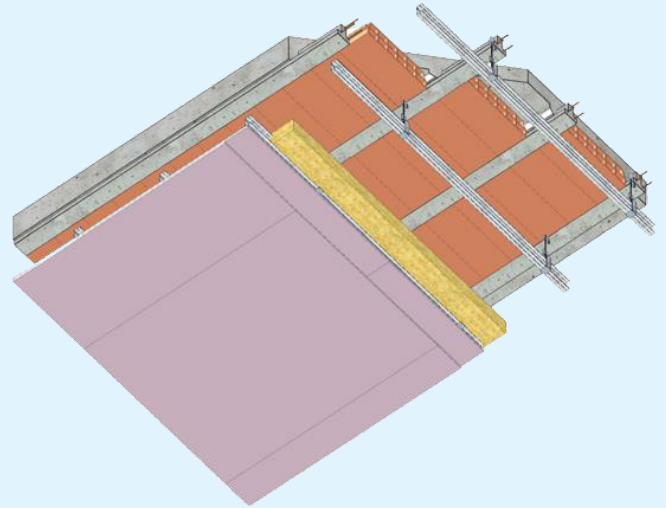


PLAFOND KNAUF METAL SUR MONTANTS AUTOPORTANTS SOUS PLANCHER ENTREVOUS CERAMIQUE REI 60 KNAUF 2KF15



DESCRIPTION DU SYSTEME

Plafond Knauf avec montants autoportants sous plancher entrevois-céramique constitué par assemblage de plaques de plâtre KNAUF KF 15 vissées sur une ossature métallique Knauf.

Le système est composé de :

- 2 plaques KNAUF KF15
- Montants doubles : M48/35 ou M48/50 ou M62/35 ou M70/35 ou M90/35 ou M100/35 ou M125/50 ou M150/50
- Rail : R48 ou R62 ou R70 ou R90 ou R100 ou R125/40 ou R150/40
- 1 isolant en laine de verre
- Vis TTPC 25 mm
- Vis TTPC 55 mm

DOCUMENTS DE RÉFÉRENCE

Justificatif Feu :

- PV EFR-18-004270

Mise en œuvre conformément à :

- NF DTU 25.41

DOMAINE D'EMPLOI

Les plafonds KNAUF METAL avec montants autoportants sous plafond entrevois-céramique sont destinés à la réalisation d'ouvrages en :

- Neuf ou réhabilitation
- Locaux intérieurs classés EA-EB – EB+p

Ce domaine d'emploi est valide pour les ouvrages suivants :

- Les bâtiments d'habitation de première, deuxième et troisième famille.
- Les ERP de catégorie 1,2,3,4 et 5 en rez-de-chaussée locaux à risques importants.
- Les ERP de catégorie 1,2,3,4 et 5 pour les niveaux au-dessus du rez-de-chaussée et inférieurs à 8m locaux à risques importants.
- Les ERP de catégorie 2,3,4,5 pour les niveaux entre 8 et 28m locaux à risques importants.
- Les bâtiments soumis au code du travail.

PLAFOND KNAUF MÉTAL AVEC MONTANTS AUTOPORTANTS SOUS ENTREVOUS CERAMIQUE REI60 2KF15

Fiche Technique Système

Éléments constitutifs du système

Parements	2 KF15
Ossature	Montants autoportants
Masse surfacique du plafond complet [kg/m ²]	29,2

Résistance au feu

Type de support	Entrevois céramique	
Isolant	Avec	Sans
Épaisseur de laine de verre autorisée [mm]	100 à 400	-
Lame d'air minimale autorisée [mm]	0	75
Degré de résistance au feu	REI60	REI60

Dimensionnement

Ossatures	Rail	Montants autoportants avec plafond acoustique (max 10kg/m ²)	Montants autoportants sans plafond acoustique	Montants autoportants avec plafond acoustique (max 10kg/m ²)	Montants autoportants sans plafond acoustique
Entraxe maximale montants autoportants (E1) [mm]	-	400	400	600	600
Portée montants doubles M48/35 (P1) [mm]	R48	2,15	2,30	1,95	2,10
Portée montants doubles M48/50 (P1) [mm]	R48	2,35	2,50	2,10	2,25
Portée montants doubles M62/35 (P1) [mm]	R62	2,55	2,70	2,30	2,45
Portée montants doubles M70/35 (P1) [mm]	R70	2,75	2,90	2,45	2,60
Portée montants doubles M90/35 (P1) [mm]	R90	3,15	3,35	2,85	3,00
Portée montants doubles M100/35 (P1) [mm]	R100	3,35	3,55	3,05	3,20
Portée montants doubles M125/50 (P1) [mm]	R125/40	4,15	4,35	3,75	3,95
Portée montants doubles M150/50 (P1) [mm]	R150/40	4,45	4,70	4,00	4,25

Plaques

	1^{ère} peau
Entraxe vissage sur montants autoportants [mm]	300
	2^{ème} peau
Entraxe vissage sur montants autoportants [mm]	150

Dispositions particulières de mise en œuvre

Performance Feu :	Oui : consulter le PV de Résistance au feu
Performance Acoustique :	Non
Autre :	Non

Zone d'Activités - Rue
Principale 68600
WOLFGANTZEN
www.knauf.com

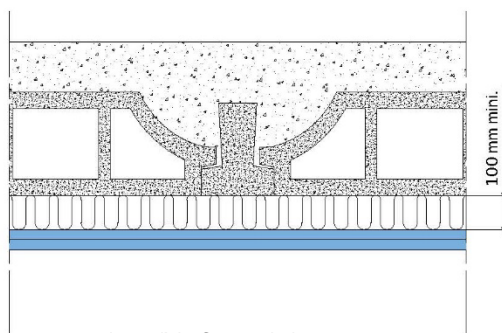
SUPPORT TECHNIQUE
Tél: 0 809 404068
STK@knauf.com

La présente édition annule et remplace les précédentes. Au moment de la prescription et de la mise en œuvre, assurez-vous qu'elle est toujours en vigueur. Les informations se trouvant dans cette fiche sont à données à titre d'information et sont limitées à une application en France Métropolitaine. Il est de la responsabilité du poseur de s'assurer de conformité et de la faisabilité des travaux envisagés vis-à-vis de la réglementation, des règles de l'art en vigueur (DTU etc.) et des documents techniques du fabricant (Avis Techniques, Procès-Verbaux d'essai, Documents encadrant la mise en œuvre...). Toute mise en œuvre non conforme aux dispositions du présent document dégage la responsabilité du fabricant. Les photos ainsi que les schémas ont également une valeur indicative et ne constituent nullement des documents contractuels.

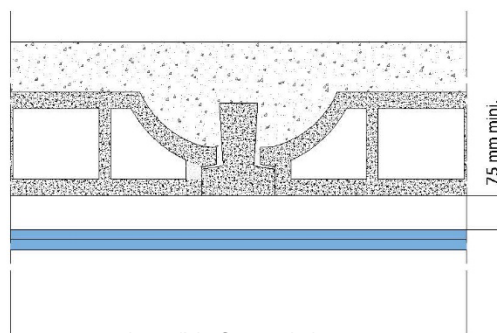
PLAFOND KNAUF MÉTAL AVEC MONTANTS AUTOPORTANTS SOUS ENTREVOUS CERAMIQUE REI60 2KF15

Fiche Technique Système

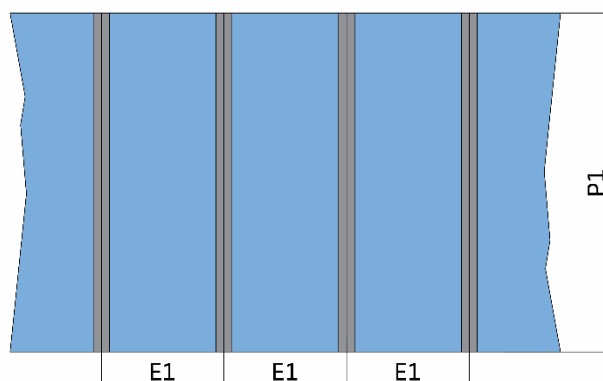
KNAUF



Lame d'air : Cas avec isolant



Lame d'air : Cas sans isolant



KNAUF

Zone d'Activités - Rue
Principale 68600
WOLFGANTZEN
www.knauf.com

SUPPORT TECHNIQUE
Tél: 0 809 404068
STK@knauf.com

La présente édition annule et remplace les précédentes. Au moment de la prescription et de la mise en œuvre, assurez-vous qu'elle est toujours en vigueur. Les informations se trouvant dans cette fiche sont à données à titre d'information et sont limitées à une application en France Métropolitaine. Il est de la responsabilité du poseur de s'assurer de conformité et de la faisabilité des travaux envisagés vis-à-vis de la réglementation, des règles de l'art en vigueur (DTU etc.) et des documents techniques du fabricant (Avis Techniques, Procès-Verbaux d'essai, Documents encadrant la mise en œuvre...). Toute mise en œuvre non conforme aux dispositions du présent document dégage la responsabilité du fabricant. Les photos ainsi que les schémas ont également une valeur indicative et ne constituent nullement des documents contractuels.