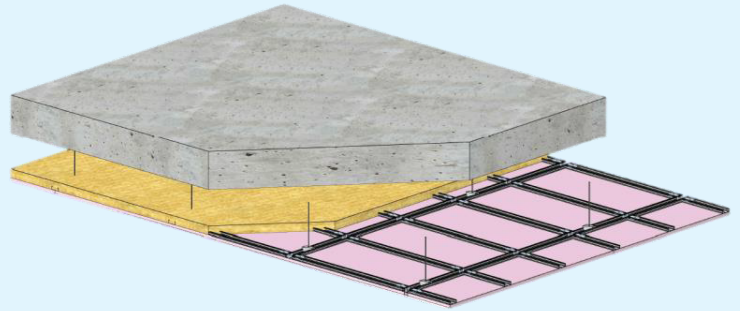


PLAFOND KNAUF METAL CHRONO SOUS DALLE BETON F47 REI60 1KF15 PLAFOND FEU 60'



DESCRIPTION DU SYSTEME

Les plafonds KNAUF METAL CHRONO F47 REI60 sous dalle béton sont constitués par assemblage d'une plaque de plâtre KNAUF KF15 vissée sur une ossature métallique croisée Knauf.

Le système est composé de :

- 1 plaque KNAUF KF15 de la gamme KNAUF FEU
- Fourrure F47
- Entretoise F47 1150 mm
- Connecteur multifonction F47
- Cornière 25/30 ou Rail F47
- 1 isolant en laine minérale selon la performance feu et/ou acoustique
- Suspente pivot ou suspente U F47 (selon le support)

DOCUMENTS DE RÉFÉRENCE

Justificatif Feu :

- PV CSTB RS20-045/B

Mise en œuvre conformément à :

- NF DTU 25.41
- Recommandations KNAUF
- NPOSE Plafond Knauf Métal Chrono

DOMAINE D'EMPLOI

Les plafonds KNAUF METAL CHRONO F47 REI60 sous dalle béton sont principalement destinés à la réalisation d'ouvrages en :

- Neuf ou réhabilitation
- Locaux intérieurs classés EA – EB – EB+p

PLAFOND KNAUF MÉTAL CHRONO SOUS DALLE BETON

PLAFOND FEU 60' F47 REI60 1KF15

Fiche Technique Système

KNAUF

Éléments constitutifs du système

Parements	1 KF BA15
Ossature	Knauf Métal Croisée F47
Masse surfacique du plafond complet (sans laine) [kg/m ²]	16,1

Résistance au feu

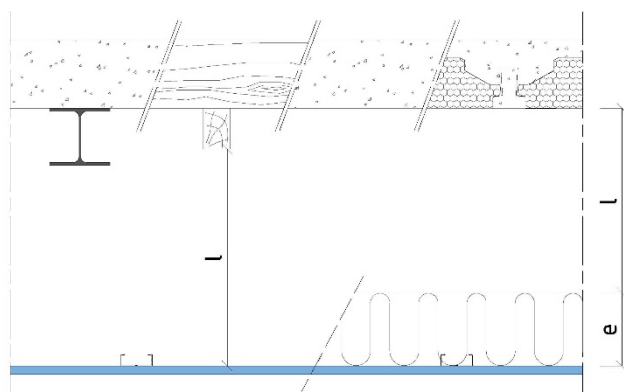
Type de support	Dalle béton	
Isolant	Avec	Sans
Épaisseur de laine de verre autorisée [mm] (e)	100 à 400	-
Lame d'air minimale autorisée [mm] (l)	30	30
Degré de résistance au feu	REI60	REI60

Dimensionnement

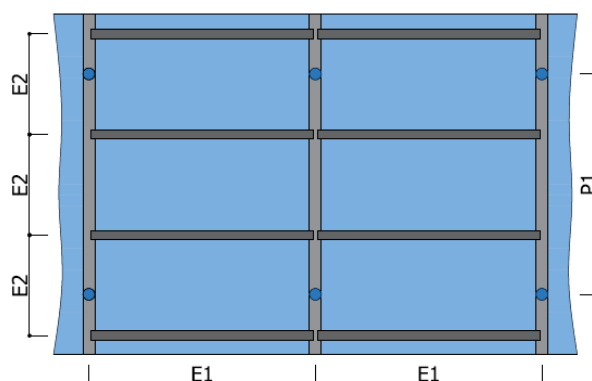
Ossature		
Portée F47 (P1) [m]		1,20
Entraxe F47 (E1) [m]		1,20
Entraxe entretoises F47 (E2) [m]		0,40
Plaque	1^{ère} peau	2^{ème} peau
Entraxe vissage sur F47 [mm]	300	-
Entraxe vissage sur entretoise F47 [mm]	150	-

Dispositions particulières de mise en œuvre

Performance Feu :	Oui : consulter le PV de Résistance au feu
Performance Acoustique :	Non
Autre :	Oui : Consulter la Notice de pose



Description lame d'air



Description ossatures

KNAUF

Zone d'Activités - Rue
Principale 68600
WOLFGANTZEN
www.knauf.com

SUPPORT TECHNIQUE
Tél: 0 809 404068
STK@knauf.com

La présente édition annule et remplace les précédentes. Au moment de la prescription et de la mise en œuvre, assurez-vous qu'elle est toujours en vigueur. Les informations se trouvant dans cette fiche sont à données à titre d'information et sont limitées à une application en France Métropolitaine. Il est de la responsabilité du poseur de s'assurer de conformité et de la faisabilité des travaux envisagés vis-à-vis de la réglementation, des règles de l'art en vigueur (DTU etc.) et des documents techniques du fabricant (Avis Techniques, Procès-Verbaux d'essai, Documents encadrant la mise en œuvre...). Toute mise en œuvre non conforme aux dispositions du présent document dégage la responsabilité du fabricant. Les photos ainsi que les schémas ont également une valeur indicative et ne constituent nullement des documents contractuels.