

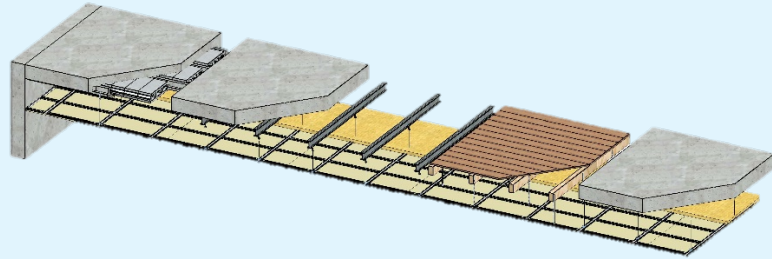
KNAUF

D113.fr_PKMC-MULTIPLES-SUPPORTS-F47-1KS13

Fiche Technique Système

2025-06

PLAFOND KNAUF METAL CROISE SOUS CHARPENTE BOIS ET METALLIQUE, SOUS PLANCHER BOIS ET MIXTE, SOUS DALLE BETON ET SOUS PLANCHER POUTRELLE ENTREVOUS F47 1KS13



DESCRIPTION DU SYSTEME

Les plafonds KNAUF METAL CROISE F47 sous charpente bois et métallique, sous dalle béton, sous plancher bois, mixte ou poutrelle entrevous sont constitués par assemblage d'une plaque de plâtre KNAUF KS13, vissée sur une ossature métallique croisée Knauf.

Le système est composé de :

- 1 plaque KNAUF KS13 de la gamme KNAUF
- Fourrure F47
- Entretoise F47 1150 mm
- Connecteur multifonction F47
- Cornière 25/30 ou Rail F47
- 1 isolant en laine minérale selon la performance feu et/ou acoustique
- Suspente pivot ou suspente U F47 (selon le support)

DOCUMENTS DE RÉFÉRENCE

Mise en œuvre conformément à :

- NF DTU 25.41
- Recommandations KNAUF
- NPOSE Plafond Knauf Métal Chrono

DOMAINE D'EMPLOI

Les plafonds KNAUF METAL CROISE F47 sous charpente bois et métallique, sous dalle béton, sous plancher bois, mixte ou poutrelle entrevous sont principalement destinés à la réalisation d'ouvrages en :

- Neuf ou réhabilitation
- Locaux intérieurs classés EA - EB

Build on us.

PLAFOND KNAUF MÉTAL CHRONO SOUS SUPPORTS MULTIPLES

PLAFOND F47 1KS13

Fiche Technique Système

KNAUF

Éléments constitutifs du système

Parements	1 KS 13
Ossature	Knauf Métal Croisée F47
Masse surfacique du plafond complet [kg/m ²]	16,1

Résistance au feu

Type de support	Charpentes bois et métallique	
	Dalle béton	
	Planchers bois, mixte ou poutrelles entrevous	
Isolant	Avec	Sans
Épaisseur de laine de verre autorisée [mm] (e)	100 à 400	-
Lame d'air minimale autorisée [mm] (l)	30	-
Degré de résistance au feu	-	-

Dimensionnement

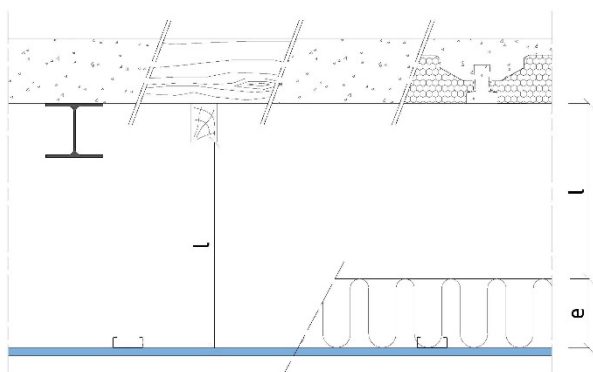
Ossature		
Portée F47 (P1) [m]		1,20
Entraxe F47 (E1) [m]		1,20
Entraxe entretoises F47 (E2) [m]		0,40
Plaque	1^{ère} peau	2^{ème} peau
Entraxe vissage sur F47 [mm]	300	-
Entraxe vissage sur entretoise F47 [mm]	150	-

Dispositions particulières de mise en œuvre

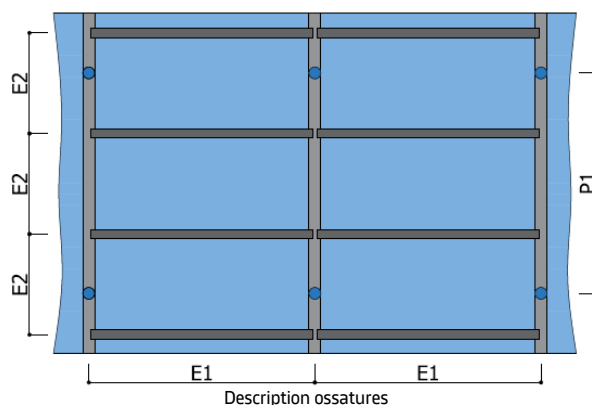
Performance Feu : **Non**

Performance Acoustique : **Non**

Autre : **Oui : Consulter la Notice de pose**



Description lame d'air



KNAUF

Zone d'Activités - Rue
Principale 68600
WOLFGANTZEN
www.knauf.com

SUPPORT TECHNIQUE
Tél: 0 809 404068
STK@knauf.com

La présente édition annule et remplace les précédentes. Au moment de la prescription et de la mise en œuvre, assurez-vous qu'elle est toujours en vigueur. Les informations se trouvant dans cette fiche sont à données à titre d'information et sont limitées à une application en France Métropolitaine. Il est de la responsabilité du poseur de s'assurer de conformité et de la faisabilité des travaux envisagés vis-à-vis de la réglementation, des règles de l'art en vigueur (DTU etc.) et des documents techniques du fabricant (Avis Techniques, Procès-Verbaux d'essai, Documents encadrant la mise en œuvre...). Toute mise en œuvre non conforme aux dispositions du présent document dégage la responsabilité du fabricant. Les photos ainsi que les schémas ont également une valeur indicative et ne constituent nullement des documents contractuels.