

## PLAFOND KNAUF METAL F47 SOUS PLANCHER ENTREVOUS PSE REI60 KNAUF 2KHD18

### DESCRIPTION DU SYSTEME

Plafond Knauf Métal F47 sous plancher entrevois PSE constitué par assemblage de deux plaques de plâtre KNAUF KHD18 vissées sur une ossature métallique Knauf.

Le système est composé de :

- 2 plaques KNAUF KHD18
- Fourrure F47
- Cornière 25/30 ou Rail F47
- 1 isolant en laine de verre
- Vis TTPC 45 mm
- Suspente adaptée au support

### DOCUMENTS DE RÉFÉRENCE

Justificatif Feu :

- PV EFR-13-A-861 Ext.17/5

Mise en œuvre conformément à :

- NF DTU 25.41

### DOMAINE D'EMPLOI

Les plafonds KNAUF METAL F47 sous plafond entrevois PSE sont destinés à la réalisation d'ouvrages en :

- Neuf ou réhabilitation
- Locaux intérieurs classés EA-EB – EB+p

Ce domaine d'emploi est valide pour les ouvrages suivants :

- Les bâtiments d'habitation de première, deuxième et troisième famille.
- Les ERP de catégorie 1,2,3,4 et 5 en rez-de-chaussée locaux à risques importants.
- Les ERP de catégorie 1,2,3,4 et 5 pour les niveaux au-dessus du rez-de-chaussée et inférieurs à 8m hors locaux à risques importants.
- Les ERP de catégorie 2,3,4,5 pour les niveaux entre 8 et 28m hors locaux à risques importants.
- Les bâtiments soumis au code du travail.

# PLAFOND KNAUF MÉTAL F47 SOUS ENTREVOUS PSE REI60 2KHD18

Fiche Technique Système

# KNAUF

## Éléments constitutifs du système

Parements	2 KHD18
Ossature	F47
Masse surfacique du plafond complet [kg/m <sup>2</sup> ]	Approx. 36

## Résistance au feu

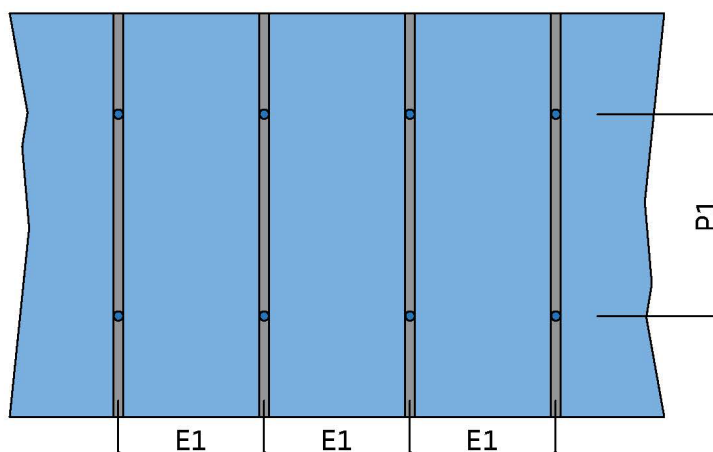
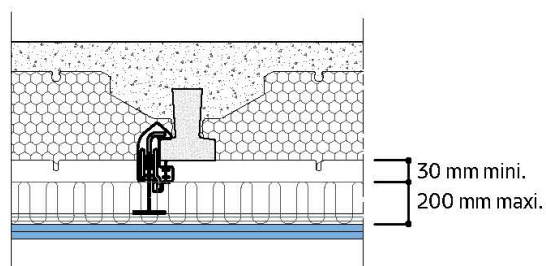
Type de support	Entrevois PSE
Isolant	<b>Avec</b>
Épaisseur de laine de verre autorisée [mm]	100 à 200
Lame d'air minimale autorisée [mm]	30
Degré de résistance au feu	REI60

## Dimensionnement

Entraxe F47 (E1) [m]	0,40
Portée F47 (P1) [m]	1,20
Entraxe de vissage de la première plaque (côté habitation) [mm]	150
Entraxe de vissage de la deuxième plaque (côté toiture) [mm]	300

## Dispositions particulières de mise en œuvre

Performance Feu :	<b>Oui : consulter le PV de Résistance au feu</b>
Performance Acoustique :	<b>Non</b>
Autre :	<b>Non</b>



## KNAUF

Zone d'Activités - Rue  
Principale 68600  
WOLFGANTZEN  
[www.knauf.com](http://www.knauf.com)

SUPPORT TECHNIQUE  
Tél: 0 809 404068  
[STK@knauf.com](mailto:STK@knauf.com)

La présente édition annule et remplace les précédentes. Au moment de la prescription et de la mise en œuvre, assurez-vous qu'elle est toujours en vigueur. Les informations se trouvant dans cette fiche sont à données à titre d'information et sont limitées à une application en France Métropolitaine. Il est de la responsabilité du poseur de s'assurer de conformité et de la faisabilité des travaux envisagés vis-à-vis de la réglementation, des règles de l'art en vigueur (DTU etc.) et des documents techniques du fabricant (Avis Techniques, Procès-Verbaux d'essai, Documents encadrant la mise en œuvre...). Toute mise en œuvre non conforme aux dispositions du présent document dégage la responsabilité du fabricant. Les photos ainsi que les schémas ont également une valeur indicative et ne constituent nullement des documents contractuels.