

KNAUF ORGANIC CLAUSTRA



DESCRIPTION DU PRODUIT

Les baffles acoustiques Organic Claustra sont constituées de panneaux de laine de bois agglomérés chaux et ciment mis en place à l'aide d'un système de fixation prémonté sur le chant de la baffle. Les baffles sont liées entre elles verticalement par un câble fixé sur chaque panneau individuel. Elles sont conformes à la norme NF EN 13964 :2014 annexe J.

DOMAINE D'EMPLOI

Les baffles acoustiques Knauf Organic Claustra sont destinées à la réalisation d'ensembles décoratifs permettant d'améliorer les performances d'absorption acoustique des locaux.

Les baffles acoustiques Knauf Organic Claustra peuvent être mises en oeuvre dans :

- Les locaux intérieurs de tous types ayant une classe d'hygrométrie EA, EB, EB+ p.

Ce domaine d'emploi est valide pour les ouvrages suivants :

- Les bâtiments d'habitation de première, deuxième, troisième et quatrième famille sous combles privatifs et combles communicants;
- Les ERP de catégorie 1,2,3,4 et 5 ;
- Les IGH
-

DOCUMENTS DE RÉFÉRENCE

- Norme : NF EN 13964 :2014 annexe J
 - DOP : DOP_ORGANIC_2020-09-17
Mise en œuvre conformément à :
 - Notice de pose : NPOSE_ORGANIC-CLAUSTRA_2022-05-28
Réaction au feu :
 - PV : RA11-0400
Acoustique :
- Rapport d'essai : CSTB AC23-17473

CARACTÉRISTIQUES TECHNIQUES

Propriétés	Unités	Valeurs	Normes / Référentiels
Température d'utilisation	°C	2-30	-
Masse surfacique	Kg/m ²	17	-
Épaisseur	mm	35	-
Dimension des panneaux	mm	955 x 295	-
Dimension des panneaux	mm	1155 x 295	-
Dimension des panneaux	mm	1955 x 295	-
Dimension des panneaux	mm	955 x 600	-
Dimension des panneaux	mm	1155 x 600	-
Dimension des panneaux	mm	1955 x 600	-
Émissions COV	-	A+	NF EN ISO 16000
Couleurs	-	Voir Annexe	-
Réaction au feu Euroclasse	-	B-s1, d0	NF EN 13501-1
Réflexion à la lumière White	%	75	-
Réflexion à la lumière Ivoire	%	51	-
Réflexion à la lumière Lin	%	46	-
Réflexion à la lumière Silicium	%	43	-
Réflexion à la lumière Gris pierre	%	32	-

Tableau de dimensionnement des systèmes Organic Claustra*

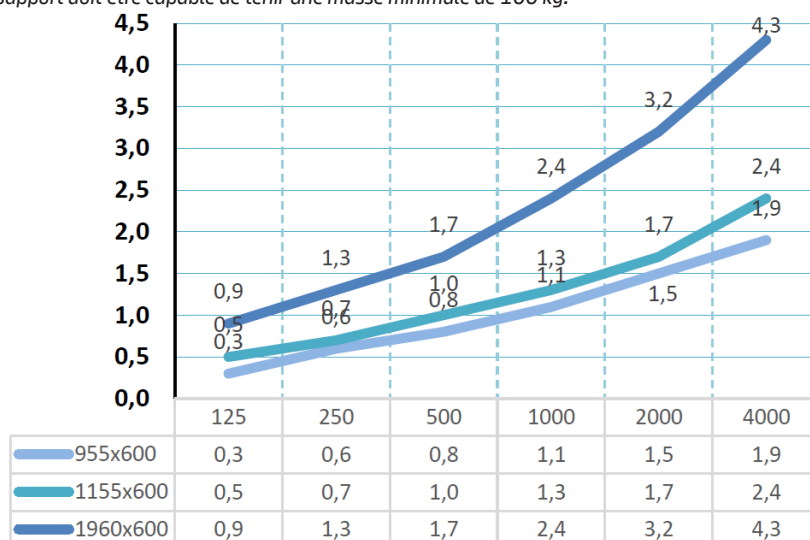
Solution	1955x295	1155x295	955x295	1955x600	1155x600	955x600
Largeur (mm)	1955	1155	955	1955	1155	955
Hauteur (mm)	295	295	295	600	600	600
Épaisseur (mm)	35	35	35	35	35	35
Masse surfacique (kg/m ²)	17	17	17	17	17	17
Nombre de panneaux maximum	6	11	13	3	5	6

PERFORMANCES ACOUSTIQUES

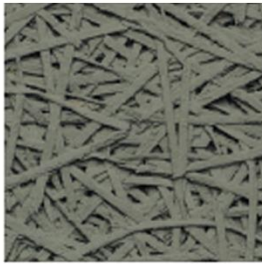
Aires d'absorption équivalentes par bande d'octave

Bande d'octave (Hz)	125	250	500	1000	2000	4000
955 x 600	0,2	0,2	0,2	0,4	0,5	0,8
1155 x 600	0,2	0,2	0,3	0,4	0,7	0,9
1960 x 600	0,4	0,5	0,5	0,8	1,2	1,6

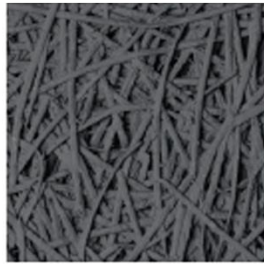
*La masse maximale du système est de 66 kg. Le système de fixation au support doit être adapté à la masse du système Organic Claustra choisi. Chaque point de fixation au support doit être capable de tenir une masse minimale de 100 kg.



ANNEXE : COLORIS DISPONIBLES



Gris Pierre



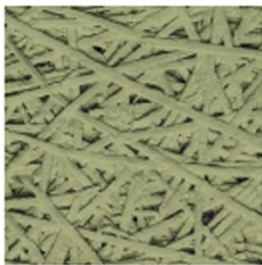
Asphalte



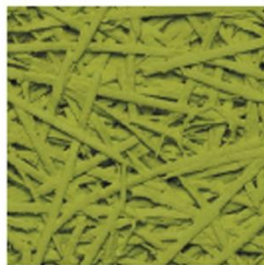
Carbone



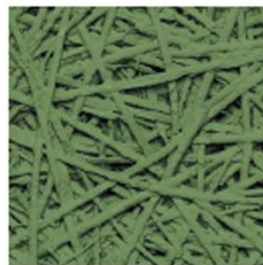
Black



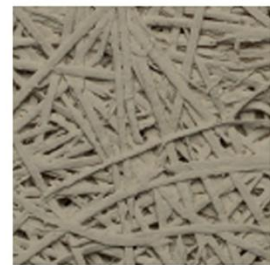
Tilleul



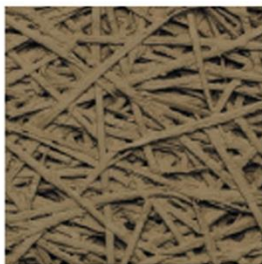
Vert Anis



Pistache



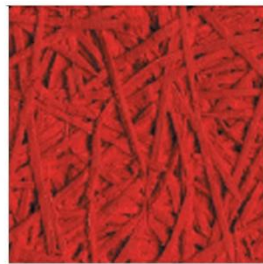
Lin



Tabaco



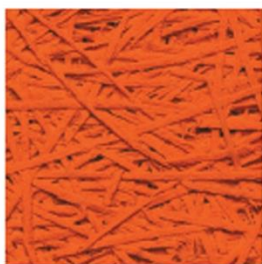
Aubergine



Sanguine



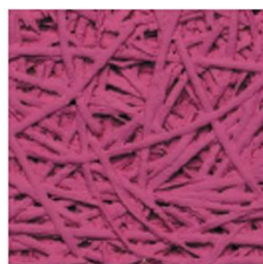
Lemon



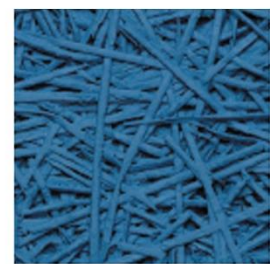
Orange Juice



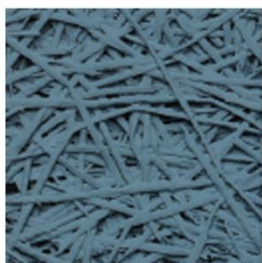
Rouille



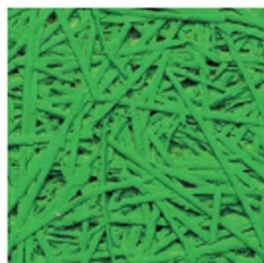
Pink Paradise



Ciel



Bleu Silver



Green Grass