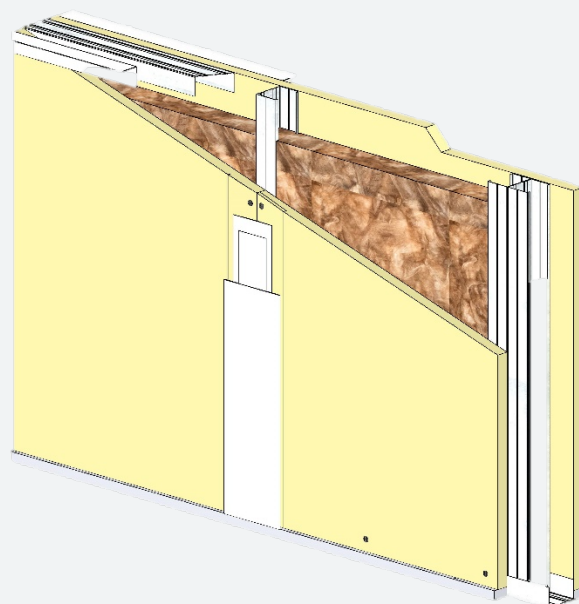


## CLOISON DISTRIBUTIVE KNAUF METAL 126/90 KNAUF KHD18/900 A1



### DESCRIPTION DU SYSTEME

Les cloisons distributives KNAUF METAL 126/90 sont constituées par assemblage d'une plaque KNAUF KHD18/900 A1 par côté, vissée sur une ossature métallique KNAUF.

Le système est composé de :

- 2 x KNAUF KHD18/900 A1
- Montants M90/35 simples ou doubles, entraxe 450mm ou 900mm (selon hauteur désirée)
- Un isolant en laine minérale selon la performance feu et/ou acoustique
- Enduit Knauf Proplak joint ou Proplak Snow
- Bande à joint Knauf
- Vis Knauf XTN 23 ou 38

### DOMAINE D'EMPLOI

Les cloisons distributives KNAUF METAL 126/90 sont principalement destinées à la réalisation d'ouvrages en :

- Neuf et rénovation
- Locaux cas B
- Locaux intérieurs classes EA-EB

### DOCUMENTS DE RÉFÉRENCE

Justificatifs Feu :

- 126/90: Efectis EFR-18-004077

Justificatifs Acoustique :

- 126/90: Simulation

Mise en œuvre conformément à :

- DTA 9/12-974\_V1 du 12.02.19 valide jusqu'au 30.10.25

## CARACTÉRISTIQUES TECHNIQUES

<b>Type de cloison</b>	<b>126/90</b>	
Type de plaque	KHD18/900 A1	
Épaisseur totale (Ec) [mm]	126	
Vide interne (Vi) [mm]	90	
Nombre x Épaisseur de plaques (Ep) [mm]	2 x 18	
<b>Type d'ossature</b>	<b>M90/35</b>	
Poids cloison max. sans LM * [kg/m²]	39,30	
Hauteur maximale (Hc) [m]		
	<b>Entraxe (Dm) [mm]</b>	
Montants <b>simples</b> - [	900	4,55
	450	5,70
Montants <b>doubles</b> - ]]	900	5,70
	450	6,90
<b>Résistance au feu</b>	<b>Épaisseur [mm]</b>	
<b>Sans laine</b>	/	EI60
<b>Avec laine minérale ou végétale</b>	85	EI60
<b>Indice d'affaiblissement acoustique RA [dB]</b>	<b>Épaisseur [mm]</b>	
<b>Sans laine</b>	/	37
<b>Avec laine minérale ou végétale</b>	85	50

\* Max = montants doubles entraxe 0.45m et parement indiqué dans « type de plaque »

<b>Dispositions particulières de mise en oeuvre</b>	
Performance Feu :	<b>Oui: consulter le PV de résistance au feu</b>
Performance Acoustique :	<b>Non</b>
Autre :	<b>Non</b>

