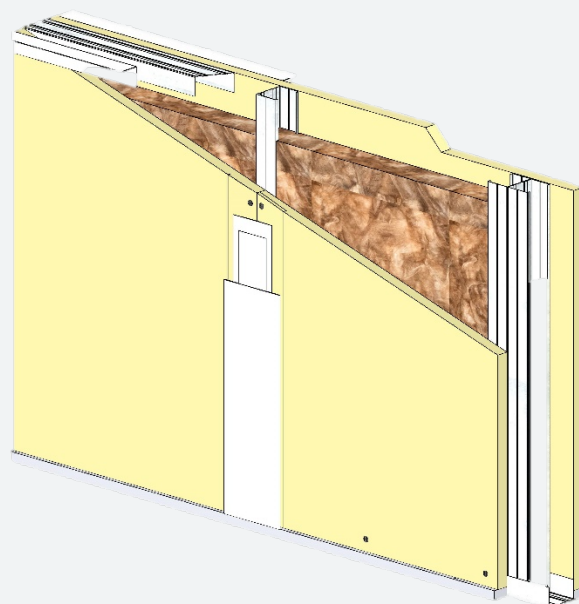


CLOISON DISTRIBUTIVE KNAUF METAL 136/100 KNAUF KHD18/900 A1



DESCRIPTION DU SYSTEME

Les cloisons distributives KNAUF METAL 136/100 sont constituées par assemblage d'une plaque KNAUF KHD18/900 A1 par côté, vissée sur une ossature métallique KNAUF.

Le système est composé de :

- 2 x KNAUF KHD18/900 A1
- Montants M100/35 simples ou doubles, entraxe 450mm ou 900mm (selon hauteur désirée)
- Un isolant en laine minérale selon la performance feu et/ou acoustique
- Enduit Knauf Proplak joint ou Proplak Snow
- Bande à joint Knauf
- Vis Knauf XTN 23 ou 38

DOMAINE D'EMPLOI

Les cloisons distributives KNAUF METAL 136/100 sont principalement destinées à la réalisation d'ouvrages en :

- Neuf et rénovation
- Locaux cas B
- Locaux intérieurs classes EA-EB

DOCUMENTS DE RÉFÉRENCE

Justificatifs Feu :

- 136/100: Efectis EFR-18-004077

Justificatifs Acoustique :

- 136/100: Simulation

Mise en œuvre conformément à :

- DTA 9/12-974_V1 du 12.02.19 valide jusqu'au 30.10.25

CARACTÉRISTIQUES TECHNIQUES

Type de cloison	136/100	
Type de plaque	KHD18/900 A1	
Épaisseur totale (Ec) [mm]	136	
Vide interne (Vi) [mm]	100	
Nombre x Épaisseur de plaques (Ep) [mm]	2 x 18	
Type d'ossature	M100/35	
Poids cloison max. sans LM * [kg/m²]	39,60	
Hauteur maximale (Hc) [m]		
	Entraxe (Dm) [mm]	
Montants simples - [900	4,90
	450	6,05
Montants doubles -]]	900	6,05
	450	7,00
Résistance au feu		
	Épaisseur [mm]	
Sans laine	/	EI60
Avec laine minérale ou végétale	100	EI60
Indice d'affaiblissement acoustique RA [dB]		
	Épaisseur [mm]	
Sans laine	/	37
Avec laine minérale ou végétale	100	50

* Max = montants doubles entraxe 0.45m et parement indiqué dans « type de plaque »

Dispositions particulières de mise en oeuvre	
Performance Feu :	Oui: consulter le PV de résistance au feu
Performance Acoustique :	Non
Autre :	Non

