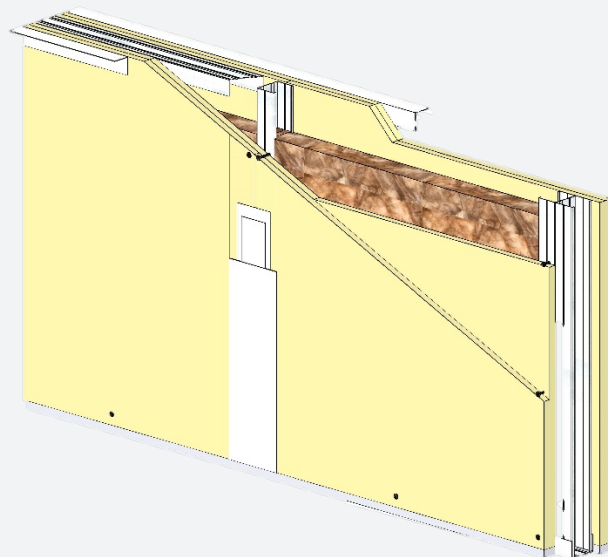


CLOISON DISTRIBUTIVE KNAUF METAL 98/62 KNAUF KHD18/900 A1



DESCRIPTION DU SYSTEME

Les cloisons distributives KNAUF METAL 98/62 sont constituées par assemblage de deux plaques KNAUF KHD18/900 A1 par côté, vissées sur une ossature métallique KNAUF.

Le système est composé de :

- 4 x KNAUF KHD18/900 A1
- Montants M62/35 ou M62/50 simples ou doubles, entraxe 450mm ou 900mm (selon hauteur désirée)
- Un isolant en laine minérale selon la performance feu et/ou acoustique
- Enduit Knauf Proplak joint ou Proplak Snow
- Bande à joint Knauf
- Vis Knauf XTN 23 ou 38

DOMAINE D'EMPLOI

Les cloisons distributives KNAUF METAL 98/62 sont principalement destinées à la réalisation d'ouvrages en :

- Neuf et rénovation
- Locaux cas B
- Locaux intérieurs classes EA-EB

DOCUMENTS DE RÉFÉRENCE

Justificatifs Feu :

- 98/62: Efectis EFR-18-004077

Justificatifs Acoustique :

- 98/62: Simulation
- 98/62-35 + LM: CEBTP BEB2.9.6067-1
- 98/62-50 + LM: CEBTP BEB2.9.6067-7

Mise en œuvre conformément à :

- DTA 9/12-974_V1 du 12.02.19 valide jusqu'au 30.10.25

CARACTÉRISTIQUES TECHNIQUES

Type de cloison	98/62		
Type de plaque	KHD18/900 A1		
Épaisseur totale (Ec) [mm]	98		
Vide interne (Vi) [mm]	62		
Nombre x Épaisseur de plaques (Ep) [mm]	2 x 18		
Type d'ossature	M62/35	M62/50	
Poids cloison max. sans LM * [kg/m ²]	38,80	39,40	
Hauteur maximale (Hc) [m]			
	Entraxe (Dm) [mm]		
Montants simples - [900	3,55	3,60
	450	4,50	4,60
Montants doubles -]]	900	4,50	4,60
	450	5,55	5,65
Résistance au feu			
	Épaisseur [mm]		
Sans laine	/	EI60	EI60
Avec laine minérale ou végétale	60	EI60	EI60
Indice d'affaiblissement acoustique RA [dB]			
	Épaisseur [mm]		
Sans laine	/	37	37
Avec laine minérale ou végétale	30	48	49

* Max = montants doubles entraxe 0.45m et parement indiqué dans « type de plaque »

Dispositions particulières de mise en oeuvre	
Performance Feu :	Oui: consulter le PV de résistance au feu
Performance Acoustique :	Non
Autre :	Non

