

CONTRE CLOISON KNAUF EASY CLICK SUR MAISON OSSATURE BOIS

KNAUF

SYSTÈME DE CONTRE-CLOISON AVEC PLAQUE KNAUF POUR BÂTIMENTS À OSSATURE BOIS

Procédé de contre-cloison intérieure en plaque de plâtre réalisé par système Easy-Click sur paroi verticale de maisons et bâtiments à ossature bois.

DOMAINE D'EMPLOI

- Paroi verticale des maisons et bâtiments à ossature bois conformément au DTU 31.2.
- Constructions neuves ou rénovation.
- Locaux visés:
 - Cas des logements: parement réalisé par 1 plaque KS13 ou 1 KH13 pour les locaux EB+ privatifs.
 - Bâtiments à usage collectifs: parement réalisé en 2 plaques KS13 ou 1 KHD18 solution répondant aux sollicitations aux chocs de type B selon le DTU 25.41 (dans le cas des locaux EB+ privatifs 1 KH13 + 1 KS13 ou 1 KHD18).

ACCESSOIRES NECESSAIRES A LA MISE EN OEUVRE



Plaques de plâtre



Pare-vapeur
Sd > 18 m



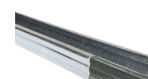
Feuillard e=5/10°
largeur: 50 mm



Appui intermédiaire
Easy-Click



Vis
bois



Fournure
F47



Vis TTPC

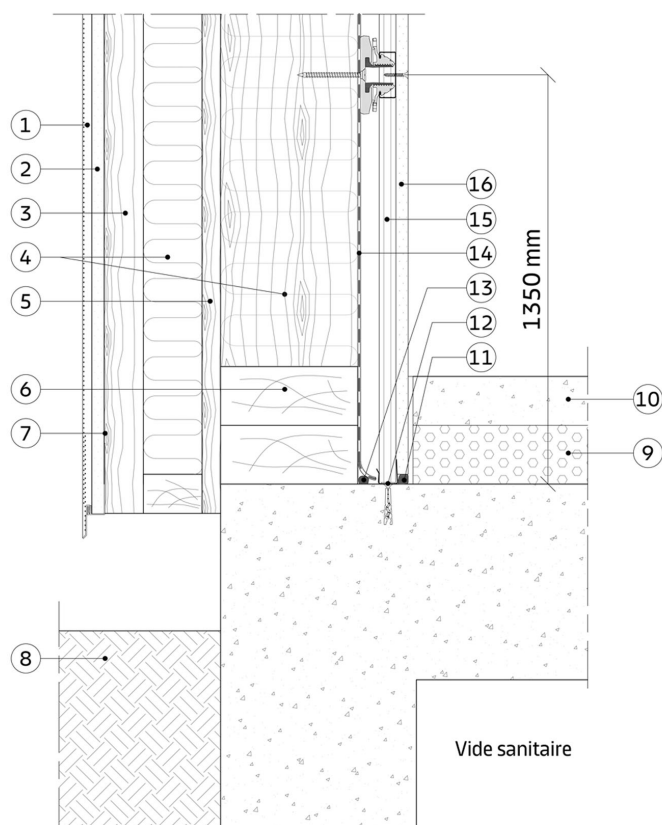


Rail F47

MISE EN OEUVRE

Partie courante:

- Pose du pare-vapeur conformément au DTU 31.2, garantissant par sa continuité l'étanchéité à l'air de la paroi.
- En pied sur sol brut, le pare vapeur sera agrafé sur la lisse basse, un cordon de colle sera placé sous le pare vapeur à l'angle lisse basse et sol brut. On veillera à laisser le pare-vapeur dépasser d'au moins 2 cm.



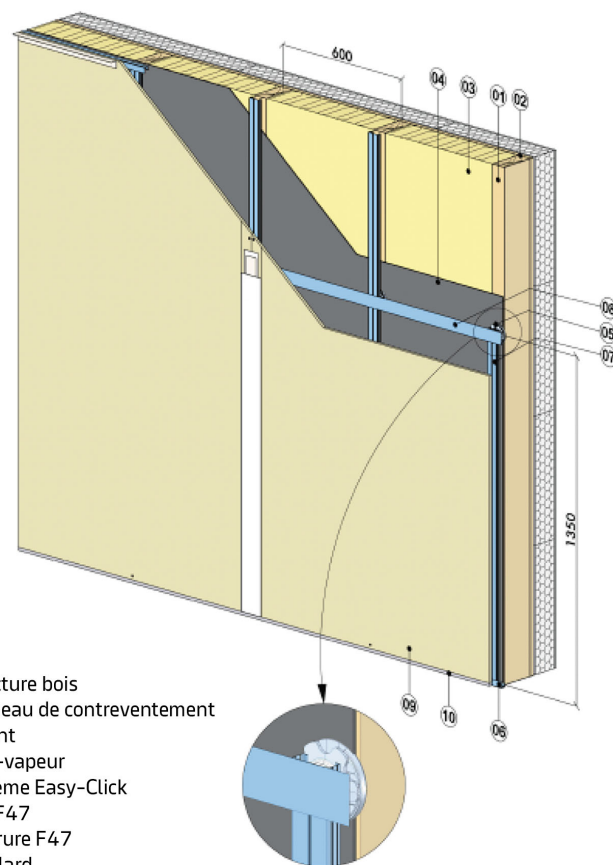
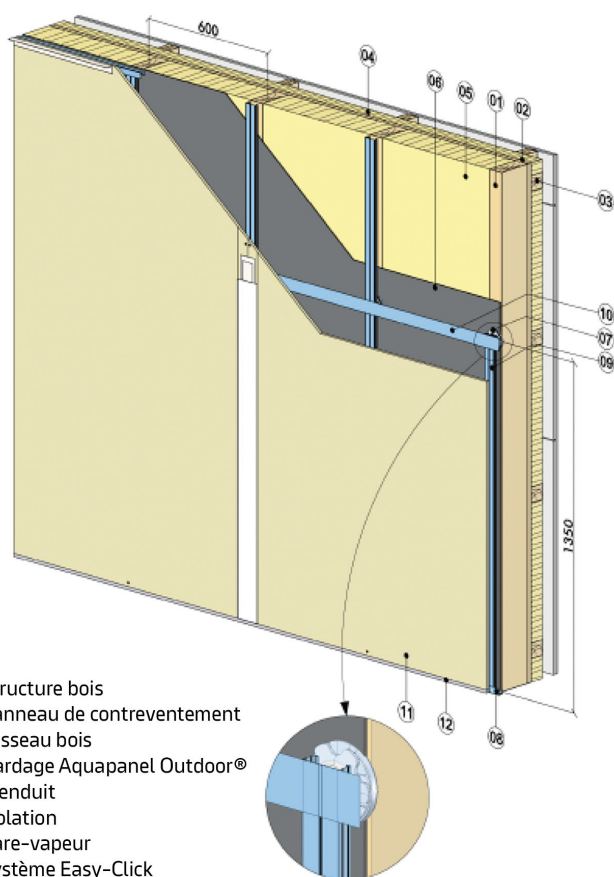
1. Enduit armé + finition AQUAPANEL®
2. Plaque de ciment AQUAPANEL® Outdoor
3. Chevron bois
4. Isolant laine minérale
5. Contreventement
6. Structure bois
7. Profilé de départ
8. Terre végétale
9. Isolant sous chape
10. Chape
11. Joint
12. Rail F47
13. Cordon colle
14. Pare-vapeur Sd > 18 m
15. Fournure F47
16. Parement KS

CONTRE CLOISON KNAUF EASY CLICK SUR MAISON OSSATURE BOIS

KNAUF

SYSTÈME DE CONTRE-CLOISON AVEC PLAQUE KNAUF POUR BÂTIMENTS À OSSATURE BOIS

- En tête sous plancher intermédiaire bois, le pare-vapeur de la paroi verticale est raccordé à la membrane par bande adhésive.
- En pied sur plancher intermédiaire bois, le pare-vapeur de la paroi verticale est raccordé à la bande pare-vapeur placée lors de l'édification par bande adhésive.
- Fixation des rails F47 hauts et bas à une distance des montants bois en prenant compte les passages électriques à insérer entre la fourrure et les montants bois d'ossature porteuse.
Le rail bas sera fixé sur le sol brut soit directement soit au travers du pare-vapeur sur le sol brut en veillant de laisser dépasser d'au moins 2 cm le sol fini après relevé.
- Fixer la platine de l'appui intermédiaire sur les montants bois avec une vis bois de longueur permettant une profondeur d'ancrage de 60 mm. Positionner la glissière à l'horizontal pour permettre ultérieurement le réglage latéral de la fourrure.
- La hauteur maximale avec un appui est de 2.70 m. Au-delà, il faut un appui complémentaire (tous les 1.35 m) et pour les hauteurs importantes, il faudra une reprise de charge tous les 4 m.
- Positionner la vis et l'écrou composant le reste de l'appui intermédiaire sur la platine.
- Clipser les fourrures F47 en partie haute et basse dans les rails F47 et en partie intermédiaire sur l'appui Easy Click.
- Procéder aux réglages fins avec l'appui intermédiaire.
- Coulissement latéral pour l'alignement (+/- 10 mm).
- Vissage de l'écrou pour régler la verticalité (15 mm d'amplitude).
- Visser le feuillard de largeur 50 mm et d'épaisseur 5/10° au droit de l'appui intermédiaire.
- Visser les plaques sur les fourrures.
- Réaliser les joints entre plaque et en tête par enduits à joint + bandes.
Le pied de plaque sera traité au mastic.



- Structure bois
- Panneau de contreventement
- Tasseau bois
- Bardage Aquapanel Outdoor® + enduit
- Isolation
- Pare-vapeur
- Système Easy-Click
- Rail F47
- Fourrure F47
- Feuillard
- KS13
- Mastic acoustique

- Structure bois
- Panneau de contreventement
- Isolant
- Pare-vapeur
- Système Easy-Click
- Rail F47
- Fourrure F47
- Feuillard
- KS13
- Mastic acoustique

CONTRE CLOISON KNAUF EASY CLICK SUR MAISON OSSATURE BOIS

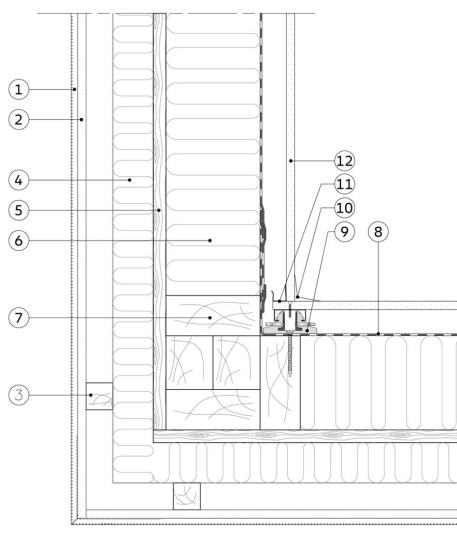
KNAUF

SYSTÈME DE CONTRE-CLOISON AVEC PLAQUE KNAUF POUR BÂTIMENTS À OSSATURE BOIS

TRAITEMENT DES POINTS SINGULIERS

Cas des angles rentrants:

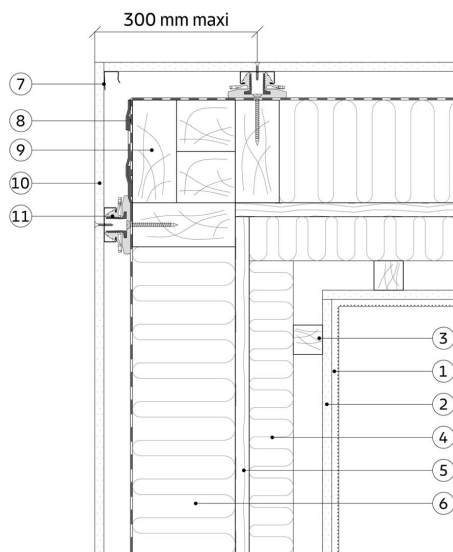
- Le recouvrement des pare-vapeurs recouvrant les parois formant l'angle rentrant doivent se chevaucher sur une distance de 10 cm minimum.
- L'appui intermédiaire Easy-Click est positionné à mi-hauteur sur l'un des montants formant l'angle.
- Le parement est fixé sur la fourrure F47 en veillant de recouvrir toute la fourrure.
- Le rail F47 est fixé sur la fourrure au travers du parement.
- La plaque de plâtre recouvrant la seconde plaque est fixée sur le rail F47.
- Le traitement des angles rentrants sera réalisé par enduit + bandes.



1. Enduit armé + finition AQUAPANEL®
2. Plaque de ciment AQUAPANEL® Outdoor
3. Chevron bois
4. Isolant laine minérale
5. Contreventement OSB
6. Isolant laine minérale
7. Structure bois
8. Pare-vapeur Sd > 18 m
9. Système Easy-Click
10. Bande papier + enduit
11. Rail F47
12. Parement KS

Cas des angles sortants:

- Le recouvrement des pare-vapeurs recouvrant les parois formant l'angle sortant doivent se chevaucher sur une distance de 10 cm minimum.
- Les appuis intermédiaires Easy-Click sont positionnés sur les montants d'angle à une distance maxi. de 300 mm de l'angle fini.
- La jonction entre les deux plaques est réalisée par le rail F47. Pour le traitement des angles, on utilisera soit une bande armée soit une cornière métallique.



1. Enduit armé + finition AQUAPANEL®
2. Plaque de ciment AQUAPANEL® Outdoor
3. Chevron bois
4. Isolant laine minérale
5. Contreventement OSB
6. Isolant laine minérale
7. Rail F47
8. Pare-vapeur Sd > 18 m
9. Structure bois
10. Parement KS
11. Système Easy-Click

Cas des fenêtres:

- Un chevêtre répliquant le chevêtre bois encadrant la fenêtre est réalisé à l'aide de fourrures F47 et des raccords clip F47.
- Le chevêtre réalisé est solidarisé au chevêtre bois par les appuis intermédiaires Easy-Click, la distance maximum entre les appuis doit être de 70 cm.