

SYSTÈME DE CONTRE-CLOISON AVEC PLAQUE KNAUF ET ISOLANT RIGIDE

Procédé de contre-cloison intérieure en plaque de plâtre réalisé par système Easy-Click sur paroi verticale réalisée soit en maçonnerie de petits éléments ou voile béton et ayant reçu un enduit extérieur.

DOMAINE D'EMPLOI

- Paroi verticale des maisons individuelles, logements collectifs, bâtiments tertiaires et ERP.
- Constructions neuves ou rénovation.
- Locaux visés:
 - o Cas des logements: parement réalisé par 1 plaque KS13 ou 1 KH13 pour les locaux EB+ privatifs.
 - o Bâtiments à usage collectifs: parement réalisé en 2 plaques KS13 ou 1 KHD18 solution répondant aux sollicitations aux chocs de type B selon le DTU 25.41 (dans le cas des locaux EB+ privatifs 1 KH13 + 1 KS13 ou 1 KHD18).

ACCESSOIRES NECESSAIRES A LA MISE EN OEUVRE :



Plaques de plâtre
Knauf KS13



Isolant Knauf XTherm
ULTRA 30 MUR SE



Appui intermédiaire
Easy-Click



Cheville
Easy-Click



Fourrure
F47



Vis TTPC



Rail F47

MISE EN OEUVRE :

Fixation de la platine:

- Cheville à visser. Ancrage rallongé pour les supports béton, parpaing plein ou creux et briques.
- Diamètre de perçage: 8 mm. Profondeur d'ancrage, 60 à 80 mm maximum.
- Vis d'empreinte Torx T30
- Attention: cheville à visser, pas à frapper. La mise en place des chevilles peut se faire en même temps que celle de l'isolant.
- La hauteur maximale avec un appui est de 2.70 m. Au-delà, il faut un appui complémentaire (tous les 1.35 m) et pour des hauteurs importantes, prévoir une reprise de charge, tous les 4 m.

Vérification de la continuité de l'isolant:

S'assurer visuellement de l'intégrité de l'isolant sur l'ensemble de la paroi. Si besoin, combler les manques d'isolants périphériques à la mousse PU, ou les jonctions des panneaux à l'adhésif si l'écartement est supérieur à 2 mm.

Habillage du doublage:

- Poser les rails F47 haut et bas, en prenant en compte les gaines électriques à insérer entre le mur et la fourrure. Clipser les fourrures F47.
- Avec le clip Knauf Easy Click, réaliser les réglages fins. Coulisement latéral pour l'alignement à +/- 10 mm, translation de l'écrou pour la verticalité, amplitude 15 mm.
Poser les gaines.
Visser les plaques et réaliser les joints.

DISPOSITIONS PARTICULIÈRES :

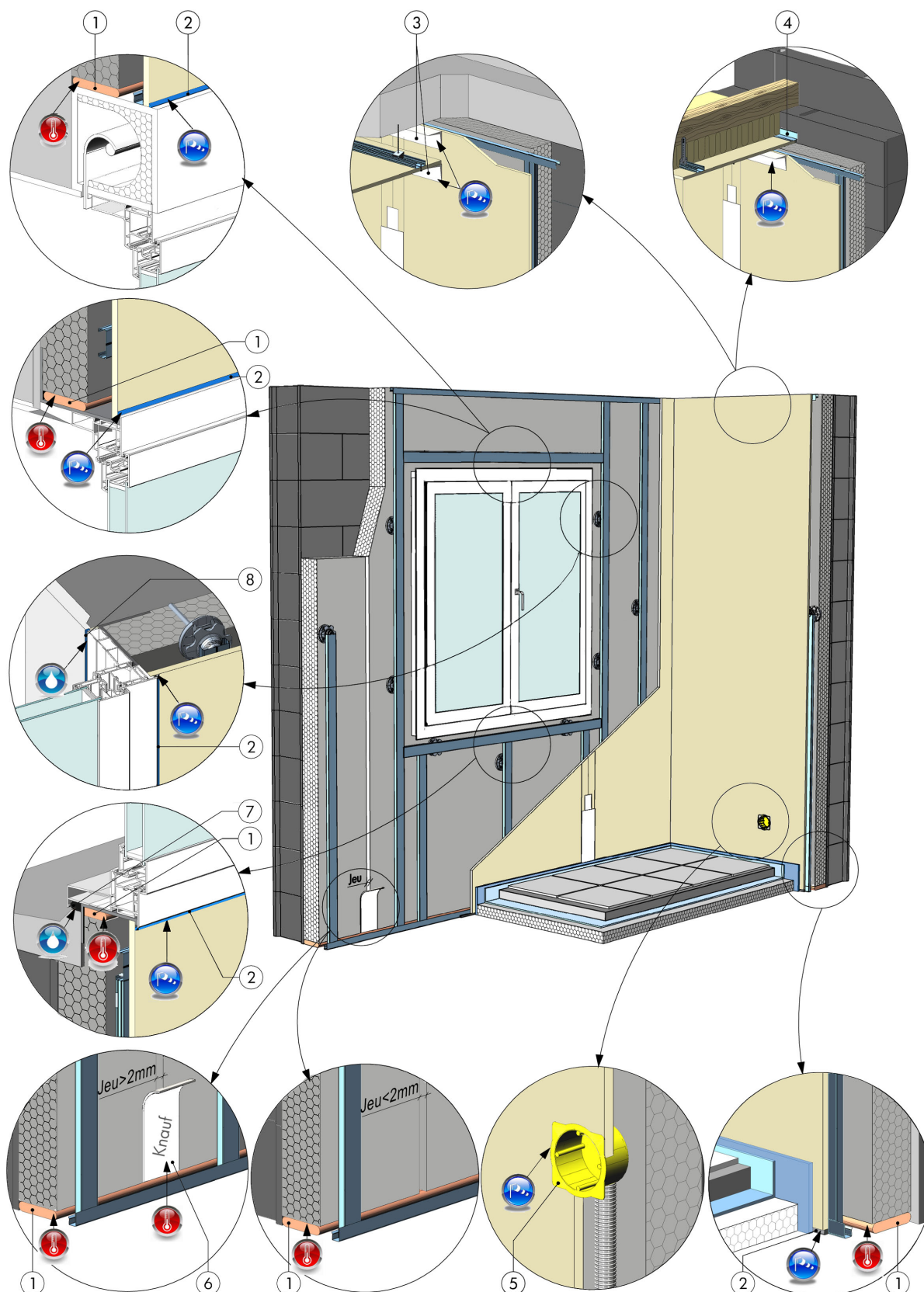
Pour le respect de l'étanchéité à l'air, il faut veiller aux points particuliers:




- Traitement du pied de contre-cloison
- Traitement en périphérie des menuiseries extérieures
- Boîtiers électriques étanches
- Passages de gaines et/ou de canalisations
- Angles entrants et sortants (bande d'angle réglable, rail F47, cornière, bande Ultraflex)
- Jonctions murs - plafonds
- Fixation de charges lourdes (consoles, meubles de cuisine)
- Traitement des pièces humides

CONTRE CLOISON KNAUF EASY CLICK

KNAUF

SYSTÈME DE CONTRE-CLOISON AVEC PLAQUE KNAUF ET ISOLANT RIGIDE



-  Dispositions contribuant à la perméabilité à l'air
-  Dispositions contribuant à l'étanchéité à l'eau liquide à l'air
-  Dispositions assurant la continuité de l'isolation

1. Mousse PU faiblement expansive
2. Joint élastomère acrylique
3. Traitement enduit + bande
4. Cornière + joint mastic
5. Boîtier électrique étanche à l'air

6. Bande adhésive Soliplan
7. Mousse pré-impregnée + mastic
8. Fond de joint + mastic