

PLAFOND KNAUF METAL F47 DOUBLE PEAU, REI 60 SOUS PLANCHER ENTREVOUS PSE KNAUF 2KF15

DESCRIPTION DU SYSTÈME

Plafond KNAUF METAL F47 sous plancher entrevous PSE constitué par assemblage de deux plaques de plâtre KNAUF KF15 vissées sur une ossature métallique Knauf.

Le système est composé de :

- Plaques KNAUF KF15.
- Fourrure F47.
- Cornière 25/30 ou Rail F47.
- Laine de verre
- Suspente adaptée au support.

DOCUMENTS DE RÉFÉRENCE

Mise en œuvre conformément à :

- NF DTU 25.41

Justificatif de résistance au feu :

- PV: EFR- 13-A-861 Ext. 17/5

DOMAINE D'EMPLOI

Les plafonds KNAUF METAL F47 sous plafond entrevous PSE sont destinés à la réalisation d'ouvrages en :

- Neuf ou réhabilitation
- Locaux intérieurs classés EA – EB – EB+ p – EB+c

Ce domaine d'emploi est valide pour les ouvrages suivants :

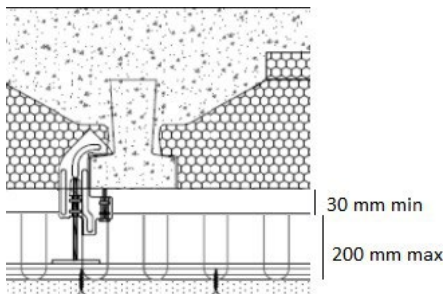
- Les bâtiments d'habitation de première, deuxième et troisième famille.
- Les ERP de catégorie 1,2,3,4 et 5 en rez-de-chaussée hors locaux à risques importants.
- Les ERP de catégorie 1,2,3,4 et 5 pour les niveaux au-dessus du rez-de-chaussée et inférieurs à 8m hors locaux à risques importants.
- Les ERP de catégorie 2,3,4,5 pour les niveaux entre 8 et 28m hors locaux à risques importants.
- Les bâtiments soumis au code du travail.

CARACTÉRISTIQUES TECHNIQUES

Eléments constitutifs du système	
Parements	KF15
Nombre de peau	2
Ossature	F47

Type de support	Entrevous-PSE
Classement de résistance au feu	REI 30
Isolation	Avec
Type d'isolant	Laine de verre
Epaisseur isolant [mm]	100 à 200
Lame d'air mini [mm]	30
Ossature	F47 sans plafond acoustique
Portée maximale F47 [m]	1.20
Entraxe maximale F47 [m]	0.4
Plaque	1 ^{ère} peau
Entraxe vissage sur F47 [mm]	150
Plaque	2 ^{ème} peau
Entraxe vissage sur F47 [mm]	300

Dispositions particulières de mise en œuvre	
Performance Feu :	Consulter le PV de résistance au feu
Performance acoustique :	Non
Autre :	Non



Lames d'air : cas avec isolant.

