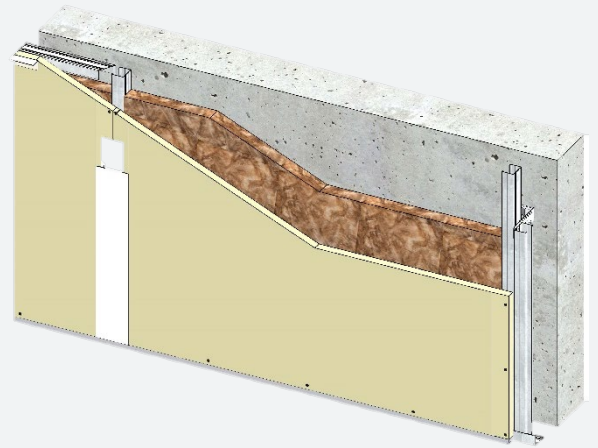


CONTRE CLOISON KNAUF METAL CC125/48 KNAUF KS25



DESCRIPTION DU SYSTEME

Les contre-cloisons KNAUF METAL CC 125/48 sont constituées par assemblage d'une plaque de plâtre KNAUF KS25, vissée sur une ossature métallique KNAUF.

Le système est composé de :

- 1 x KNAUF KS25
- Montants M48/35 ou M48/50 doubles, entraxe 450mm ou 900mm (selon hauteur désirée)
- Un isolant à base de fibres végétales Knauf ThermaSoft® natura ou un isolant en laine minérale selon la performance feu et/ou acoustique
- Appuis intermédiaires : Equerre 120/60
- Vis TTPC 35 mm
- Enduit Knauf Proplak Snow ou Proplak Hydro
- Bande à joint Knauf
- Pare-vapeur (avec Knauf ThermaSoft® natura)

DOMAINE D'EMPLOI

Les contre-cloisons KNAUF METAL CC 125/48 KNAUF KS25 sont principalement destinées à la réalisation d'ouvrages en :

- Neuf et rénovation
- Locaux cas B (120J)
- Locaux intérieurs classés EA-EB
- Isolation thermique et/ou acoustique

DOCUMENTS DE RÉFÉRENCE

Justificatifs feu :

- CC 125/48 – EI30 – feu des deux côtés :
 - PV EFR-22-004612
- CC 125/48 – EI30 – avec appuis intermédiaires – feu côté plaque uniquement :
 - PV EFR-22-004612
- CC 125/48 + laine végétale – EI30 :
 - APL Efectis EFR-19-002555A Rév.3 + PV EFR-22-004612

Mise en œuvre conformément à :

- NF DTU 25.41

CARACTÉRISTIQUES TECHNIQUES

| | | | |
|--|--------------------------|---------------|------|
| Type de cloison | 125/48 | | |
| Type de plaque | KS25 | | |
| Vide interne (Vi) [mm] | 48 | | |
| Nombre x Epaisseur de plaques (Ep) [mm] | 1 x 25 | | |
| Type d'ossature | M48/35 | M48/50 | |
| Poids contre cloison max. sans LM * [kg/m ²] | 25,0 | 25,6 | |
| Hauteur maximale (Hc)* [m] | | | |
| | Entraxe (Dm) [mm] | | |
| Montants doubles -][| 900 | 2,50 | 2,65 |
| | 450 | 2,95 | 3,15 |
| Résistance au feu | | | |
| | Épaisseur [mm] | | |
| Sans laine | / | EI30 | EI30 |
| Avec laine minérale ou végétale | 45 | EI30 | EI30 |

* Hauteur maximale de l'ouvrage avec appuis (Hc)=7.0 m (selon NF DTU 25.41)

Dispositions particulières de mise en oeuvre

Performance Feu : Oui: Consulter le PV de résistance au feu
Sens du feu sans appui intermédiaire : indifférent
Sens du feu avec appui intermédiaire : côté parement uniquement

Performance Acoustique : Non

Autre : Pour Knauf Thermasoft® Natura : Pare-vapeur (Sd ≥ 18 m en climat de plaine et Sd ≥ 57 m en zone très froide ou climat de Montagne)

