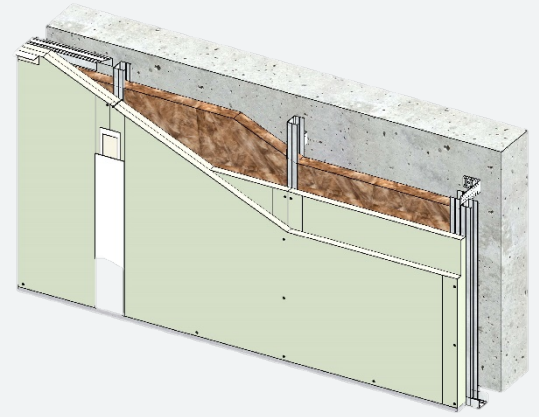


CONTRE CLOISON KNAUF METAL CC225/70 KNAUF KH25



DESCRIPTION DU SYSTEME

Les contre-cloisons KNAUF METAL CC 225/70 sont constituées par assemblage de deux plaques de plâtre KNAUF KH25, vissées sur une ossature métallique KNAUF.

Le système est composé de :

- 2 x KNAUF KH25
- Montants M70/35 doubles, entraxe 450mm ou 900mm (selon hauteur désirée)
- Un isolant à base de fibres végétales Knauf ThermaSoft® natura ou un isolant en laine minérale selon la performance feu et/ou acoustique
- Appuis intermédiaires : Equerre 120/60
- Vis TTPC 35 mm et 70 mm
- Enduit Knauf Proplak Hydro
- Bande à joint Knauf

DOMAINE D'EMPLOI

Les contre-cloisons KNAUF METAL CC 225/70 KNAUF KH25 sont principalement destinées à la réalisation d'ouvrages en :

- Neuf et rénovation
 - Locaux cas B (I20J)
 - Locaux intérieurs classés EA-EB – EB+p – EB+c*
 - Isolation thermique et/ou acoustique
- * limité aux locaux EB+privatifs en cas d'utilisation de l'isolant végétal ThermaSoft® natura.

DOCUMENTS DE RÉFÉRENCE

Justificatifs feu :

- CC 225/70 – EI120 – feu des deux côtés :
 - PV EFR-22-004612
- CC 225/70 – EI120 – avec appuis intermédiaires – feu côté plaque uniquement :
 - PV EFR-22-004612
- CC 225/70 + laine végétale – EI120 :
 - APL Efectis EFR-19-002555A Rév.3 + PV EFR-22-004612

Mise en œuvre conformément à :

- NF DTU 25.41

CARACTÉRISTIQUES TECHNIQUES

Type de cloison		225/70
Type de plaque		KH25
Vide interne (Vi) [mm]		70
Nombre x Epaisseur de plaques (Ep) [mm]		2 x 25
Type d'ossature		M70/35
Poids contre cloison max. sans LM * [kg/m ²]		48,9
Hauteur maximale (Hc)* [m]		
	Entraxe (Dm) [mm]	
Montants doubles -][900	3,70
	450	4,40
Résistance au feu		
	Épaisseur [mm]	
Sans laine	/	EI120
Avec laine minérale ou végétale	70	EI120

* Hauteur maximale de l'ouvrage avec appuis (Hc)=7.0 m (selon NF DTU 25.41)

Dispositions particulières de mise en oeuvre

Performance Feu :	Oui: Consulter le PV de résistance au feu Sens du feu sans appui intermédiaire : indifférent Sens du feu avec appui intermédiaire : côté parement uniquement
Performance Acoustique :	Non
Autre :	Non

