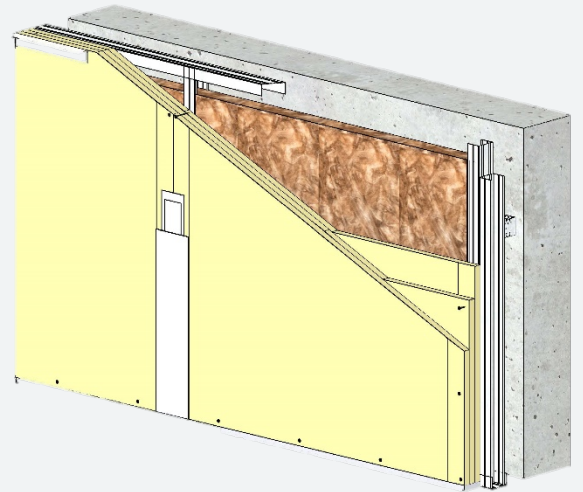


CONTRE CLOISON KNAUF METAL CC318/100 KNAUF KHD18



DESCRIPTION DU SYSTEME

Les contre-cloisons KNAUF METAL CC 318/100 sont constituées par assemblage de trois plaques de plâtre KNAUF KHD18, vissées sur une ossature métallique KNAUF.

Le système est composé de :

- 3 x KNAUF KHD18
- Montants M100/35 doubles, entraxe 400mm ou 600mm (selon hauteur désirée)
- Un isolant à base de fibres végétales Knauf ThermaSoft® natura ou un isolant en laine minérale selon la performance feu et/ou acoustique
- Appuis intermédiaires : Equerre 120/60
- Vis TTPC 35,45 mm et 70 mm
- Enduit Knauf Proplak Snow ou Proplak Hydro
- Bande à joint Knauf
- Pare vapeur (avec Knauf ThermaSoft® Natura)

DOMAINE D'EMPLOI

Les contre-cloisons KNAUF METAL CC 318/100 KNAUF KHD18 sont principalement destinées à la réalisation d'ouvrages en :

- Neuf et rénovation
- Locaux cas B (I20J)
- Locaux intérieurs classés EA-EB
- Isolation thermique et/ou acoustique

DOCUMENTS DE RÉFÉRENCE

Justificatifs feu :

- CC 318/100 – EI120 – feu des deux côtés :
 - PV EFR-22-004612
- CC 318/100 – EI120 – avec appuis intermédiaires – feu côté plaque uniquement :
 - PV EFR-22-004612
- CC 318/100 + laine végétale – EI120 :
 - APL Efectis EFR-19-002555A Rév.3 + PV EFR-22-004612

Mise en œuvre conformément à :

- NF DTU 25.41

CARACTÉRISTIQUES TECHNIQUES

| | | |
|---|--|----------------|
| Type de cloison | | 318/100 |
| Type de plaque | | KHD 18 |
| Vide interne (Vi) [mm] | | 100 |
| Nombre x Epaisseur de plaques (Ep) [mm] | | 3 x 18 |
| Type d'ossature | | M100/35 |
| Poids contre cloison max. sans LM * [kg/m ²] | | 55,6 |
| Hauteur maximale (Hc)* [m] | | |
| | Entraxe (Dm) [mm] | |
| Montants doubles -][| 600 | 4,80 |
| | 400 | 5,35 |
| Résistance au feu | | |
| | Épaisseur [mm] | |
| Sans laine | / | EI120 |
| Avec laine minérale ou végétale | 100 | EI120 |
| * Hauteur maximale de l'ouvrage avec appuis (Hc)=7.0 m (selon NF DTU 25.41) | | |
| Dispositions particulières de mise en oeuvre | | |
| Performance Feu : | Oui: Consulter le PV de résistance au feu Sens du feu sans appui intermédiaire : indifférent Sens du feu avec appui intermédiaire : côté parement uniquement | |
| Performance Acoustique : | Non | |
| Autre : | Pour Knauf ThermaSoft® Natura : Pare-vapeur (Sd≥ 18 m en climat de plaine et Sd≥ 57 m en zone très froide ou climat de montagne) | |

