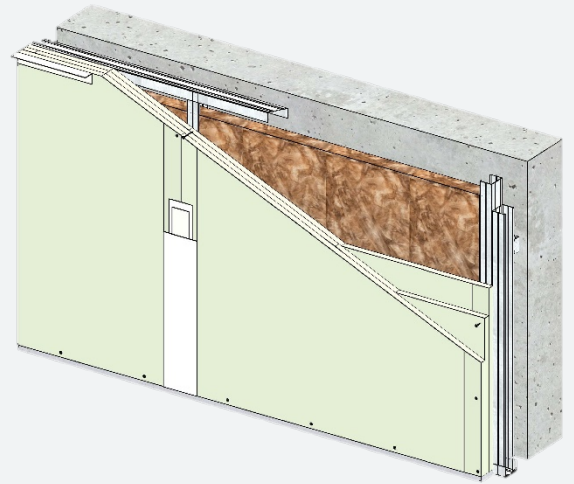


CONTRE CLOISON KNAUF METAL CC318/70 KNAUF KH HD18



DESCRIPTION DU SYSTEME

Les contre-cloisons KNAUF METAL CC 318/70 sont constituées par assemblage de trois plaques de plâtre KNAUF KH HD 18, vissées sur une ossature métallique KNAUF.

Le système est composé de :

- 3 x KNAUF KH HD 18
- Montants M70/35 doubles, entraxe 400mm ou 600mm (selon hauteur désirée)
- Un isolant à base de fibres végétales Knauf ThermaSoft® natura ou un isolant en laine minérale selon la performance feu et/ou acoustique
- Appuis intermédiaires : Equerre 120/60
- Vis TTPC 35,45 mm et 70 mm
- Enduit Knauf Proplak Hydro
- Bande à joint Knauf

DOMAINE D'EMPLOI

Les contre-cloisons KNAUF METAL CC 318/70 KNAUF KH HD 18 sont principalement destinées à la réalisation d'ouvrages en :

- Neuf et rénovation
 - Locaux cas B (120J)
 - Locaux intérieurs classés EA-EB – EB+p – EB+c*
 - Isolation thermique et/ou acoustique
- * limité aux locaux EB+privatifs en cas d'utilisation de l'isolant végétal ThermaSoft® natura.*

DOCUMENTS DE RÉFÉRENCE

Justificatifs feu :

- CC 318/70 – EI120 – feu des deux côtés :
 - PV EFR-22-004612
- CC 318/70 – EI120 – avec appuis intermédiaires – feu côté plaque uniquement :
 - PV EFR-22-004612
- CC 318/48 + laine végétale – EI120 :
 - APL Efectis EFR-19-002555A Rév.3 + PV EFR-22-004612

Mise en œuvre conformément à :

- NF DTU 25.41

CARACTÉRISTIQUES TECHNIQUES

Type de cloison		318/70
Type de plaque	KH HD 18	
Vide interne (Vi) [mm]	70	
Nombre x Epaisseur de plaques (Ep) [mm]	3 x 18	
Type d'ossature		M70/35
Poids contre cloison max. sans LM * [kg/m ²]	54,9	
Hauteur maximale (Hc)* [m]		
	Entraxe (Dm) [mm]	
Montants doubles -][600	3,90
	400	4,35
Résistance au feu		
	Épaisseur [mm]	
Sans laine	/	EI120
Avec laine minérale ou végétale	70	EI120

* Hauteur maximale de l'ouvrage avec appuis (Hc)=7.0 m (selon NF DTU 25.41)

Dispositions particulières de mise en oeuvre

Performance Feu :	Oui: Consulter le PV de résistance au feu Sens du feu sans appui intermédiaire : indifférent Sens du feu avec appui intermédiaire : côté parement uniquement
Performance Acoustique :	Non
Autre :	Non

