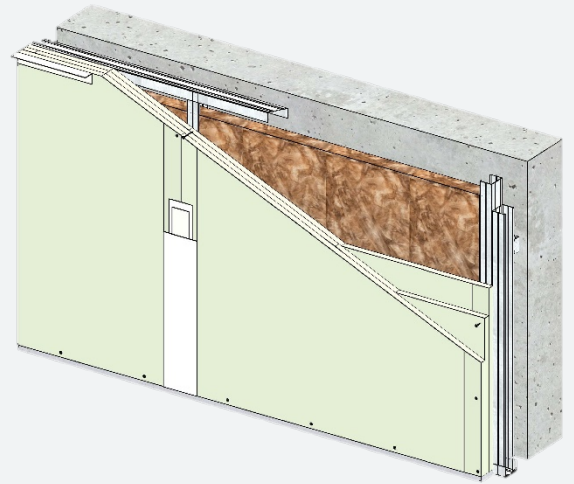


## CONTRE CLOISON KNAUF METAL CC318/62 KNAUF KH HD18/900



### DESCRIPTION DU SYSTEME

Les contre-cloisons KNAUF METAL CC 318/62 sont constituées par assemblage de trois plaques de plâtre KNAUF KH HD 18/900, vissées sur une ossature métallique KNAUF.

Le système est composé de :

- 3 x KNAUF KH HD 18/900
- Montants M62/35 doubles, entraxe 450mm ou 900mm (selon hauteur désirée)
- Un isolant à base de fibres végétales Knauf ThermaSoft® natura ou un isolant en laine minérale selon la performance feu et/ou acoustique
- Appuis intermédiaires : Equerre 120/60
- Vis TTPC 35,45 mm et 70 mm
- Enduit Knauf Proplak Hydro
- Bande à joint Knauf

### DOMAINE D'EMPLOI

Les contre-cloisons KNAUF METAL CC 318/62 KNAUF KH HD 18/900 sont principalement destinées à la réalisation d'ouvrages en :

- Neuf et rénovation
- Locaux cas B (I20J)
- Locaux intérieurs classés EA-EB – EB+p – EB+c\*
- Isolation thermique et/ou acoustique

### DOCUMENTS DE RÉFÉRENCE

Justificatifs feu :

- CC 318/62 – EI120 – feu des deux côtés :
  - PV EFR-22-004612
- CC 318/62 – EI120 – avec appuis intermédiaires – feu côté plaque uniquement :
  - PV EFR-22-004612
- CC 318/62 + laine végétale – EI120 :
  - APL Efectis EFR-19-002555A Rév.3 + PV EFR-22-004612

Mise en œuvre conformément à :

- NF DTU 25.41

## CARACTÉRISTIQUES TECHNIQUES

<b>Type de cloison</b>		<b>318/62</b>
Type de plaque	KH HD 18/900	
Vide interne (Vi) [mm]	62	
Nombre x Epaisseur de plaques (Ep) [mm]	3 x 18	
<b>Type d'ossature</b>		<b>M62/35</b>
Poids contre cloison max. sans LM * [kg/m <sup>2</sup> ]	55,3	
<b>Hauteur maximale (Hc)* [m]</b>		
	<b>Entraxe (Dm) [mm]</b>	
Montants <b> doubles - ][</b>	900	3,40
	450	4,05
<b>Résistance au feu</b>		
	<b>Épaisseur [mm]</b>	
<b>Sans laine</b>	/	EI120
<b>Avec laine minérale ou végétale</b>	60	EI120

\* Hauteur maximale de l'ouvrage avec appuis (Hc)=7.0 m (selon NF DTU 25.41)

### Dispositions particulières de mise en oeuvre

Performance Feu :	Oui: Consulter le PV de résistance au feu Sens du feu sans appui intermédiaire : indifférent Sens du feu avec appui intermédiaire : côté parement uniquement
Performance Acoustique :	Non
Autre :	Non

