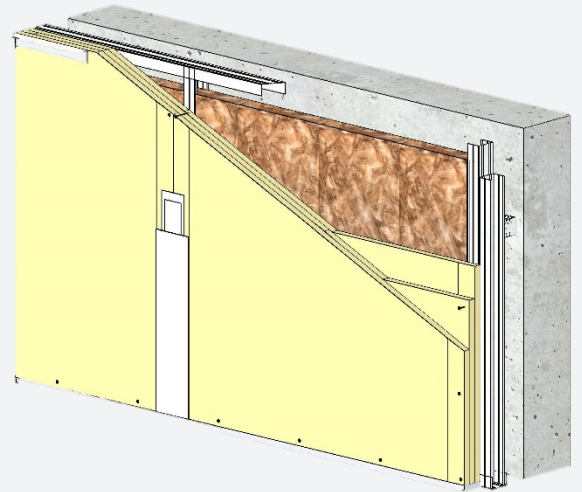


CONTRE CLOISON KNAUF METAL CC318/62 KNAUF KHD18/900



DESCRIPTION DU SYSTEME

Les contre-cloisons KNAUF METAL CC 318/62 sont constituées par assemblage de trois plaques de plâtre KNAUF KHD18/900, vissées sur une ossature métallique KNAUF.

Le système est composé de :

- 3 x KNAUF KHD18/900
- Montants M62/35 doubles, entraxe 450mm ou 900mm (selon hauteur désirée)
- Un isolant à base de fibres végétales Knauf ThermaSoft® natura ou un isolant en laine minérale selon la performance feu et/ou acoustique
- Appuis intermédiaires : Equerre 120/60
- Vis TTPC 35,45 mm et 70 mm
- Enduit Knauf Proplak Snow ou Proplak Hydro
- Bande à joint Knauf
- Pare vapeur (avec Knauf ThermaSoft® Natura)

DOMAINE D'EMPLOI

Les contre-cloisons KNAUF METAL CC 318/62 KNAUF KHD18/900 sont principalement destinées à la réalisation d'ouvrages en :

- Neuf et rénovation
- Locaux cas B (120J)
- Locaux intérieurs classés EA-EB
- Isolation thermique et/ou acoustique

DOCUMENTS DE RÉFÉRENCE

Justificatifs feu :

- CC 318/62 – EI120 – feu des deux côtés :
 - PV EFR-22-004612
- CC 318/62 – EI120 – avec appuis intermédiaires – feu côté plaque uniquement :
 - PV EFR-22-004612
- CC 318/62 + laine végétale – EI120 :
 - APL Efectis EFR-19-002555A Rév.3 + PV EFR-22-004612

Mise en œuvre conformément à :

- NF DTU 25.41

CARACTÉRISTIQUES TECHNIQUES

Type de cloison		318/62
Type de plaque		KHD 18/900
Vide interne (Vi) [mm]		62
Nombre x Epaisseur de plaques (Ep) [mm]		3 x 18
Type d'ossature		M62/35
Poids contre cloison max. sans LM * [kg/m ²]		55,3
Hauteur maximale (Hc)* [m]		
	Entraxe (Dm) [mm]	
Montants doubles -][900	3,65
	450	4,35
Résistance au feu		
	Épaisseur [mm]	
Sans laine	/	EI120
Avec laine minérale ou végétale	60	EI120

* Hauteur maximale de l'ouvrage avec appuis (Hc)=7.0 m (selon NF DTU 25.41)

Dispositions particulières de mise en oeuvre

Performance Feu : Oui: Consulter le PV de résistance au feu
 Sens du feu sans appui intermédiaire : indifférent
 Sens du feu avec appui intermédiaire : côté parement uniquement

Performance Acoustique : Non

Autre : Pour Knauf Thermasoft® Natura : Pare-vapeur (Sd≥ 18 m en climat de plaine et Sd≥ 57 m en zone très froide ou climat de montagne)

