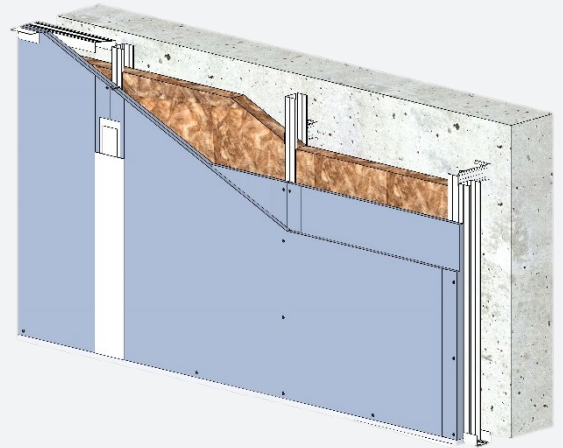


## CONTRE CLOISON KNAUF METAL CC213/48 KNAUF KA13 PHONIK



### DESCRIPTION DU SYSTEME

Les contre-cloisons KNAUF METAL CC 213/48 sont constituées par assemblage de deux plaques de plâtre KNAUF KA13 PHONIK, vissées sur une ossature métallique KNAUF.

Le système est composé de :

- 2 x KNAUF KA13 PHONIK
- Montants M48/35 ou M48/50 doubles, entraxe 600mm ou 400mm (selon hauteur désirée)
- Un isolant à base de fibres végétales Knauf ThermaSoft® natura ou un isolant en laine minérale selon la performance feu et/ou acoustique
- Appuis intermédiaires : Equerre 120/60
- Vis TTPC 25 mm et 35 mm
- Enduit Knauf Proplak Snow ou Proplak Hydro
- Bande à joint Knauf
- Pare-vapeur (avec Knauf ThermaSoft® natura)

### DOMAINE D'EMPLOI

Les contre-cloisons KNAUF METAL CC 213/48 KNAUF KA13 PHONIK sont principalement destinées à la réalisation d'ouvrages en :

- Neuf et rénovation
- Locaux cas B (120J)
- Locaux intérieurs classés EA-EB – EB +p – EB + c avec SPEC
- Isolation thermique et/ou acoustique

### DOCUMENTS DE RÉFÉRENCE

Justificatifs feu :

- CC 213/48 – EI30 – feu des deux côtés :
  - PV EFR-22-004612
- CC 213/48 – EI30 – avec appuis intermédiaires – feu côté plaque uniquement :
  - PV EFR-22-004612
- CC 213/48 + laine végétale – EI30
  - APL Efectis EFR-19-002555A Rév.3 + PV EFR-22-004612

Mise en œuvre conformément à :

- NF DTU 25.41

## CARACTÉRISTIQUES TECHNIQUES

<b>Type de cloison</b>	<b>213/48</b>		
Type de plaque	KA13 PHONIK		
Vide interne (Vi) [mm]	48		
Nombre x Epaisseur de plaques (Ep) [mm]	2 x 12,5		
<b>Type d'ossature</b>	<b>M48/35</b>	<b>M48/50</b>	
Poids contre cloison max. sans LM * [kg/m <sup>2</sup> ]	28,4	29,0	
<b>Hauteur maximale (Hc)* [m]</b>			
	<b>Entraxe (Dm) [mm]</b>		
Montants <b> doubles - ][</b>	600	2,75	2,95
	400	3,05	3,25
<b>Résistance au feu</b>			
	<b>Épaisseur [mm]</b>		
<b>Sans laine</b>	/	EI30	EI30
<b>Avec laine minérale ou végétale</b>	45	EI30	EI30

\* Hauteur maximale de l'ouvrage avec appuis (Hc)=7.0 m (selon NF DTU 25.41)

### Dispositions particulières de mise en oeuvre

Performance Feu :	Oui: Consulter le PV de résistance au feu Sens du feu sans appui intermédiaire : indifférent Sens du feu avec appui intermédiaire : côté parement uniquement
Performance Acoustique :	Non
Autre :	Pour Knauf Thermasoft® Natura : Pare-vapeur (Sd ≥ 18 m en climat de plaine et Sd ≥ 57 m en zone très froide ou climat de Montagne)

