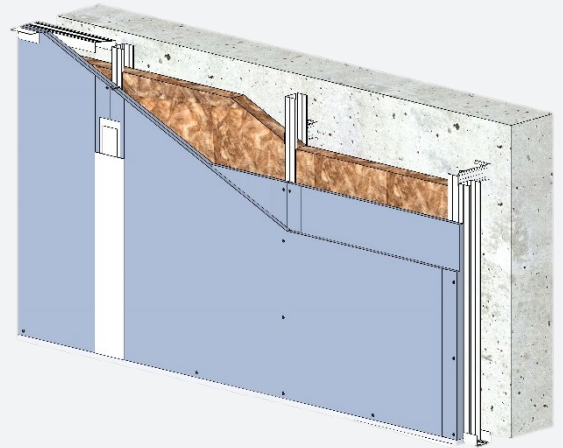


CONTRE CLOISON KNAUF METAL CC213/62 KNAUF KA13 PHONIK



DESCRIPTION DU SYSTEME

Les contre-cloisons KNAUF METAL CC 213/62 sont constituées par assemblage de deux plaques de plâtre KNAUF KA13 PHONIK, vissées sur une ossature métallique KNAUF.

Le système est composé de :

- 2 x KNAUF KA13 PHONIK
- Montants M62/35 doubles, entraxe 600mm ou 400mm (selon hauteur désirée)
- Un isolant à base de fibres végétales Knauf ThermaSoft® natura ou un isolant en laine minérale selon la performance feu et/ou acoustique
- Appuis intermédiaires : Equerre 120/60
- Vis TTPC 25 mm et 35 mm
- Enduit Knauf Proplak Snow ou Proplak Hydro
- Bande à joint Knauf
- Pare-vapeur (avec Knauf ThermaSoft® natura)

DOMAINE D'EMPLOI

Les contre-cloisons KNAUF METAL CC 213/62 KNAUF KA13 PHONIK sont principalement destinées à la réalisation d'ouvrages en :

- Neuf et rénovation
- Locaux cas B (120J)
- Locaux intérieurs classés EA-EB – EB +p – EB + c avec SPEC
- Isolation thermique et/ou acoustique

DOCUMENTS DE RÉFÉRENCE

Justificatifs feu :

- CC 213/62 – EI30 – feu des deux côtés :
 - PV EFR-22-004612
- CC 213/62 – EI30 – avec appuis intermédiaires – feu côté plaque uniquement :
 - PV EFR-22-004612
- CC 213/62 + laine végétale – EI30
 - APL Efectis EFR-19-002555A Rév.3 + PV EFR-22-004612

Mise en œuvre conformément à :

- NF DTU 25.41

CARACTÉRISTIQUES TECHNIQUES

Type de cloison		213/62
Type de plaque		KA13 PHONIK
Vide interne (Vi) [mm]		62
Nombre x Epaisseur de plaques (Ep) [mm]		2 x 12,5
Type d'ossature		M62/35
Poids contre cloison max. sans LM * [kg/m ²]		28,5
Hauteur maximale (Hc)* [m]		
	Entraxe (Dm) [mm]	
Montants doubles -][600	3,15
	400	3,50
Résistance au feu		
	Épaisseur [mm]	
Sans laine	/	EI30
Avec laine minérale ou végétale	60	EI30

* Hauteur maximale de l'ouvrage avec appuis (Hc)=7.0 m (selon NF DTU 25.41)

Dispositions particulières de mise en oeuvre

Performance Feu :	Oui: Consulter le PV de résistance au feu Sens du feu sans appui intermédiaire : indifférent Sens du feu avec appui intermédiaire : côté parement uniquement
Performance Acoustique :	Non
Autre :	Pour Knauf Thermasoft® Natura : Pare-vapeur (Sd ≥ 18 m en climat de plaine et Sd ≥ 57 m en zone très froide ou climat de Montagne)

