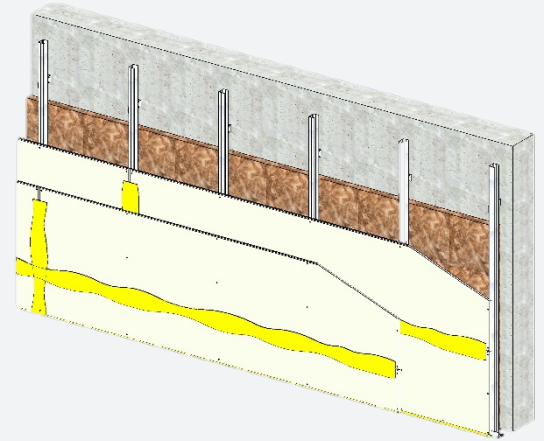


CONTRE CLOISON KNAUF METAL CC213/90 KNAUF SAFEBOARD



DESCRIPTION DU SYSTEME

Les contre-cloisons KNAUF METAL CC 213/90 sont constituées par assemblage de deux plaques de plâtre KNAUF SAFEBOARD, vissées sur une ossature métallique KNAUF.

Le système est composé de :

- 2 x KNAUF SAFEBOARD
- Montants M90/35 doubles, entraxe 600mm ou 400mm (selon hauteur désirée)
- Un isolant à base de fibres végétales Knauf ThermaSoft® natura ou un isolant en laine minérale selon la performance feu et/ou acoustique
- Vis TTPC 25 mm et 35 mm
- Vis TRPF 9 mm
- Enduit Knauf Safeboard
- Capot RX (éventuel, protection des boîtiers électriques)
- Pare-vapeur (avec Knauf ThermaSoft® natura)

DOMAINE D'EMPLOI

Les contre-cloisons KNAUF METAL CC 213/90 KNAUF SAFEBOARD sont principalement destinées à la réalisation d'ouvrages en :

- Neuf et rénovation
- Locaux cas A
- Locaux intérieurs classés EA-EB
- Locaux nécessitant une radioprotection (hôpitaux, cliniques, cabinet de radiologie, instituts de recherche, universités, laboratoires, stockage provisoire de sources ou produits contaminés)

DOCUMENTS DE RÉFÉRENCE

Justificatifs feu :

- CC 213/90 – EI30 – feu des deux côtés :
 - PV EFR-22-004612
- CC 213/90 + laine végétale – EI30 :
 - APL Efectis EFR-19-002555A Rév.3 + PV EFR-22-004612

Mise en œuvre conformément à :

- NF DTU 25.41

CARACTÉRISTIQUES TECHNIQUES

Type de cloison		213/90
Type de plaque		KNAUF SAFEBOARD
Vide interne (Vi) [mm]		90
Nombre x Epaisseur de plaques (Ep) [mm]		2 x 12,5
Type d'ossature		M90/35
Poids contre cloison max. sans LM * [kg/m ²]		42,0
Hauteur maximale (Hc)* [m]		
	Entraxe (Dm) [mm]	
Montants doubles -][600	3,95
	400	4,35
Résistance au feu		
	Épaisseur [mm]	
Sans laine	/	EI30
Avec laine minérale ou végétale	85	EI30

* Hauteur maximale de l'ouvrage avec appuis (Hc)=7.0 m (selon NF DTU 25.41)

Dispositions particulières de mise en oeuvre	
Performance Feu :	Oui: Consulter le PV de résistance au feu – Feu fans les 2 sens : pas d'appui intermédiaire possible.
Performance Acoustique :	Non
Autre :	Pour Knauf Thermasoft® Natura : Pare-vapeur (Sd ≥ 18 m en climat de plaine et Sd ≥ 57 m en zone très froide ou climat de Montagne)

