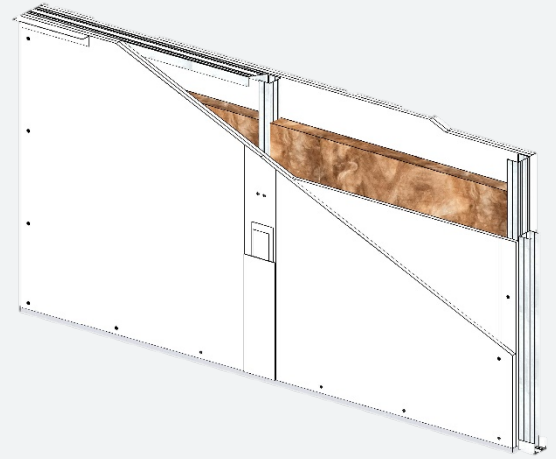


## CLOISON KNAUF METAL 120/70 KNAUF HYDROPROOF® BA13



### DESCRIPTION DU SYSTEME

Les cloisons KNAUF METAL HYDROPROOF® 120/70 sont constituées par assemblage de deux plaques de plâtre à hydrofugation renforcée KNAUF HYDROPROOF® BA13 sur chaque face, vissées sur une ossature métallique KNAUF.

Le système est composé de :

- 4 x KNAUF HYDROPROOF® BA13
- Montants M70/35 (Z275) ou M70/40 (Z275) simples ou doubles, entraxe 600mm ou 400mm (selon hauteur désirée)
- Un isolant en laine minérale selon la performance feu et/ou acoustique
- Vis KNAUF HYDROPROOF® TTPC 25 et 35 mm
- Vis TRPF 9,5 mm
- Enduit KNAUF Proplak HYDROPROOF®
- Bande à joint KNAUF HYDROPROOF®
- Bande KNAUF Étanche
- SPEC KNAUF Étanche (traitement des pieds de cloisons)
- SPEC KNAUF Étanche (toute surface)

### DOMAINE D'EMPLOI

Les cloisons KNAUF METAL HYDROPROOF® 120/70 sont principalement destinées à la réalisation d'ouvrages en :

- Neuf et rénovation
- Locaux cas A
- Locaux intérieurs classés EB +p – EB + c et locaux à très forte hygrométrie (Se référer au DTA en vigueur pour les détails sur les ouvrages visés)

### DOCUMENTS DE RÉFÉRENCE

Justificatifs feu :

- KM 120/70 – EI60 :
  - PV EFR-22-002846 + Ext. 22/1

Mise en œuvre conformément à :

- NF DTU 25.41
- DTA 9/25-1081\_V1 valide du 21/11/2025 au 21/11/2029

## CARACTÉRISTIQUES TECHNIQUES

<b>Type de cloison</b>	<b>120/70</b>	
Type de plaque	4 x KNAUF HYDROPROOF® BA13	
Vide interne (Vi) [mm]	70	
Nombre x Épaisseur de plaques (Ep) [mm]	4 x 12,5	
<b>Type d'ossature</b>	<b>M70/35 (pour locaux EB + P)</b> <b>M 70/40 Z275 (pour les locaux EB + C et locaux à très forte hygrométrie)</b>	
Poids contre cloison max. sans LM * [kg/m²]	49,5	
Hauteur maximale (Hc)* [m]		
	<b>Entraxe (Dm) [mm]</b>	
Montants <b>simples</b> - [	600	3,95
	400	4,40
Montants <b> doubles</b> - ] [	600	4,80
	400	5,35
<b>Résistance au feu</b>	<b>Épaisseur [mm]</b>	
<b>Sans laine</b>	/	EI60
<b>Avec laine minérale</b>	70	EI60
<b>Indice d'affaiblissement acoustique [dB]</b>	<b>Épaisseur [mm]</b>	
<b>Sans laine</b>	/	/
<b>Avec laine minérale</b>	Nous consulter	
<b>Dispositions particulières de mise en oeuvre</b>		
Performance Feu :	Oui : Consulter le PV de résistance au feu	
Performance Acoustique :	Nous consulter	
Autre :	Le système est composé d'accessoires KNAUF HYDROPROOF® spécifiques pour garantir la performance et la durabilité du système dans les domaines d'emplois visés.	

