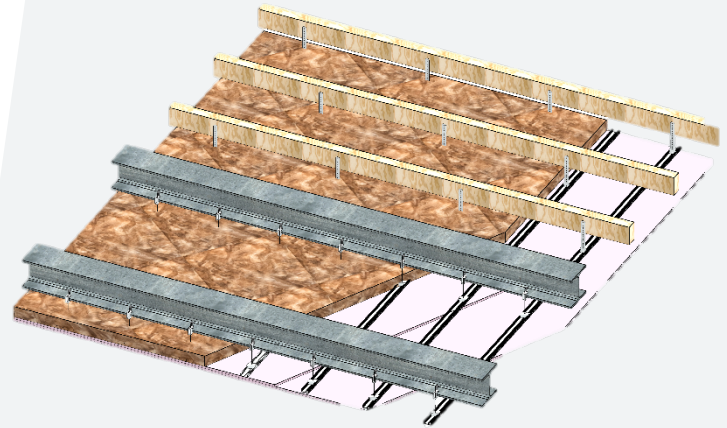


PLAFOND KNAUF MÉTAL F47 SOUS CHARPENTE KNAUF 2KF15

Build on us.



DESCRIPTION DU SYSTEME

Les plafonds KNAUF METAL F47 sous charpente sont constitués d'une ossature métallique F47 recevant deux plaques de plâtre KF15, monté en tant qu'écran protecteur installé sous une structure de toiture (charpente). Cette dernière peut être constituée par des éléments porteurs suivants :

- Solive / poutre béton
- Solive / poutre acier
- Solive / poutre bois

Le système est composé de :

- 2 x KNAUF KF15 de la Gamme Knauf Feu
- Fourrures F47
- Cornières 25/30 ou Rail F47
- Un isolant à base de fibres végétales Knauf ThermaSoft® natura ou un isolant en laine de verre
- Suspente pivots ou U
- Vis TTPC 25 mm
- Vis TTPC 55 mm

DOMAINE D'EMPLOI

Les plafonds KNAUF METAL F47 sous charpente sont destinés à la réalisation d'ouvrages en :

- Neuf ou réhabilitation

Locaux intérieurs classés EA – EB – EB+ p – EB+ c

Ce domaine d'emploi est valide pour les ouvrages suivants :

- Les bâtiments d'habitation de 1^{ère}, 2^{ème}, 3^{ème} et 4^{ème} famille sous combles privatif.
- Les bâtiments d'habitation de 1^{ère}, 2^{ème} et 3^{ème} famille sous combles communicants.
- Les ERP de catégorie 1,2,3,4 et 5 en rez-de-chaussée hors locaux à risques importants.
- Les ERP de catégorie 1,2,3,4 et 5 pour les niveaux au-dessus du rez-de-chaussée et inférieurs à 8m hors locaux à risques importants.
- Les ERP de catégorie 2,3,4,5 pour les niveaux entre 8 et 28m hors locaux à risques importants.
- Les bâtiments soumis au code du travail.

DOCUMENTS DE RÉFÉRENCE

Mise en œuvre conformément à :

- NF DTU 25.41

Justificatif de résistance au feu :

- PV EFR-23-001384-A
- Extension ThermaSoft®natura
- PV EFR-23-00410-D

CARACTÉRISTIQUES TECHNIQUES

Éléments constitutifs du système		
Parements	KNAUF KF15	
Nombre de peau	2	
Ossature	F47	
Poids max. sans LV [kg/m ²]	29,0	
Résistance au feu		
Type de support	Sous charpente	Sous charpente
Classement de résistance au feu	R60	R60
Dimensionnement		
Ossature	F47	
Entraxe [m]	0,50	0,60
Portée [m]	1,20	1,10
Entraxe avec plafond acoustique max. 10 kg/m ² [m]	0,50	0,60
Portée avec plafond acoustique max. 10 kg/m ² [m]	1,10	0,95
Épaisseur sous solive mini [mm] (C1)	60	
Lame d'air mini. [mm] (P1)	220	
Laine de verre (LV) [mm] (L1)	100 à 400	
Isolant Thermasoft® natura [mm]	100 à 400 mm (avec modification des entraxes et des portées)	
Pose de trappes de visite	Non	

Épaisseur Thermasoft® [mm]	Parement		Portées (entraxe entre suspente) maximales admissibles par le système d'ossature complet (fourrure et suspente) avec isolant Thermasoft®natura					
	Nombre De couche	Type	Sans plafond acoustique			Avec plafond acoustique		
			Entraxe entre ossature [mm]			Entraxe entre ossature [mm]		
			600	500	400	600	500	400
100	2	KF15	-	1,15	1,20	-	1,05	1,20
200	2	KF15	-	1,15	1,20	-	1,00	1,10
300	2	KF15	-	1,10	1,20	-	0,95	1,00
400	2	KF15	-	1,05	1,15	-	0,90	0,90

Plaque		
Entraxe vissage sur F47 [mm] – 1 ^{ère} peau	300	
Entraxe vissage sur F47 [mm] – 2 ^{ème} peau	150	

Dispositions particulières de mise en oeuvre	
Performance Feu :	Se reporter systématiquement au PV Feu pour vérifier les dispositions d'application. Les tableaux de performance de ce document sont une synthèse des principales dispositions figurant dans le document justificatif.
Performance Acoustique :	Non
Autre :	Non

