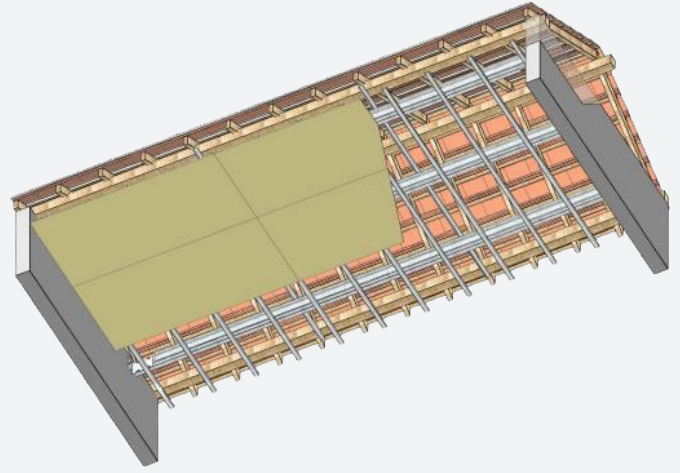


PLAFOND KNAUF MÉTAL GH FUTUR SOUS CHARPENTE KNAUF 1KHD18

Build on us.



DESCRIPTION DU SYSTEME

Les plafonds KNAUF METAL sous charpente sont constitués d'une ossature métallique recevant d'une plaque de plâtre KHD18, monté en tant qu'écran protecteur installé sous une structure de toiture (charpente). Cette dernière peut être constituée par des éléments porteurs suivants :

- Solive / poutre béton
- Solive / poutre acier
- Solive / poutre bois

Le système est composé de :

- Plaques KNAUF KHD18
- Profilés primaires GH FUTUR ou PK
- Profilés secondaires MOB ou Oméga
- Profilés anti-dévers MOB ou Oméga
- Sabots
- Laine de verre
- Vis TTPC 3.5*35
- Vis TRPF

DOMAINE D'EMPLOI

Les plafonds KNAUF METAL GH FUTUR sous charpente sont destinés à la réalisation d'ouvrages en :

- Neuf ou réhabilitation
- Locaux intérieurs classés EA – EB – EB+ p

Ce domaine d'emploi est valide pour les ouvrages suivants :

- Les bâtiments d'habitation de 1^{ère}, 2^{ème}, 3^{ème} et 4^{ème} famille sous combles privés.
- Les bâtiments d'habitation de 1^{ère} et 2^{ème} famille sous combles communicants.
- Les ERP de catégories 1,2,3,4 et 5 hors locaux à risques moyens et importants.
- Les bâtiments soumis au code du travail.

DOCUMENTS DE RÉFÉRENCE

Mise en œuvre conformément à :

- NF DTU 25.41

Justificatif de résistance au feu :

- PV EFR-16-000329

CARACTÉRISTIQUES TECHNIQUES

Éléments constitutifs du système	
Parements	KNAUF KHD18
Nombre de peau	1
Ossature	GH FUTUR
Résistance au feu	
Type de support	Sous charpente
Classement de résistance au feu	R30
Lame d'air mini. [mm] (P1)	350
Laine de verre (LV) [mm] (L1)	100 à 400
Isolant ThermaSoft® natura [mm]	-
Pose de trappes de visite	Oui
Fixation d'un plafond acoustique max. 10 kg/m ²	Oui
Dimensionnement	
Ossature primaire	GH FUTUR ou PK
Entraxe [m]	0,90
Portée [m]	4,45 à 9,40
Entraxe avec plafond acoustique max. 10 kg/m ² [m]	0,90
Portée avec plafond acoustique max. 10 kg/m ² [m]	4,00 à 8,75
Ossature secondaire	Fourrure MOB ou Oméga
Entraxe [mm]	0,40

Portées et entraxes avec profilés GH FUTUR ou PK sans surcharge				
Entraxe des profilés PK : 0,90 m – Entraxe des ossatures secondaires : 0,40 m				
Profilé primaire	Portée [mm]	Charge dans les sabots [daN]*	Portée [mm]	Charge dans les sabots [daN]*
Profilé secondaire	MOB		Oméga	
1 B120150	4,45	98	4,55	100
1 B140150	5,05	112	5,15	115
1 B170150	5,90	133	6,00	135
1 B200150	6,70	152	6,80	154
2 B120150	5,50	133	5,60	135
2 B140150	6,20	152	6,25	153
2 B170150	7,20	180	7,30	182
2 A170150	7,40	188	7,45	190
2 B200150	8,15	207	8,25	210
2 A200200	9,20	256	9,25	258
2 A230150	9,30	245	9,40	248

Pour des portées inférieures ou égales à 6,50 m, il est possible d'utiliser les profilés PK de la gamme simplifiée en stock

* Dimensionnement à l'ELU selon l'Eurocode : coefficient 1,35 pour charges fixes et 1,5 pour charges variables

Portées et entraxes avec profilés GH FUTUR ou PK avec surcharge 10 kg/m² (plafond acoustique)

Entraxe des profilés PK : 0,90 m – Entraxe des ossatures secondaires : 0,40 m

Profilé primaire	Portée [mm]	Charge dans les sabots [daN]*	Portée [mm]	Charge dans les sabots [daN]*
Profilé secondaire	MOB		Oméga	
1 B120150	4,00	112	4,20	117
1 B140150	4,55	128	4,75	133
1 B170150	5,35	151	5,50	156
1 B200150	6,10	174	6,30	180
2 B120150	5,00	150	5,15	154
2 B140150	5,65	171	5,80	176
2 B170150	6,60	203	6,75	208
2 A170150	6,75	211	6,95	217
2 B200150	7,50	235	7,70	241
2 A200200	8,50	286	8,65	291
2 A230150	8,60	277	8,75	282

Pour des portées inférieures ou égales à 6,50 m, il est possible d'utiliser les profilés PK de la gamme simplifiée en stock

* Dimensionnement à l'ELU selon l'Eurocode : coefficient 1,35 pour charges fixes et 1,5 pour charges variables

Tableau des correspondances de la gamme simplifiée

Profilés PK	Profilés GH FUTUR
PK 120	B120150 – longueur 6,50 m
PK 140	B140150 – longueur 6,50 m
PK 170	B170150 – longueur 6,50 m
PK 200	B200150 – longueur 6,50 m

Plaque

Entraxe vissage sur fourrure MOB [mm]

1^{ère} peau

150

Dispositions particulières de mise en oeuvre

Performance Feu :	Se reporter systématiquement au PV Feu pour vérifier les dispositions d'application.
Performance Acoustique :	Non
Autre :	Non

