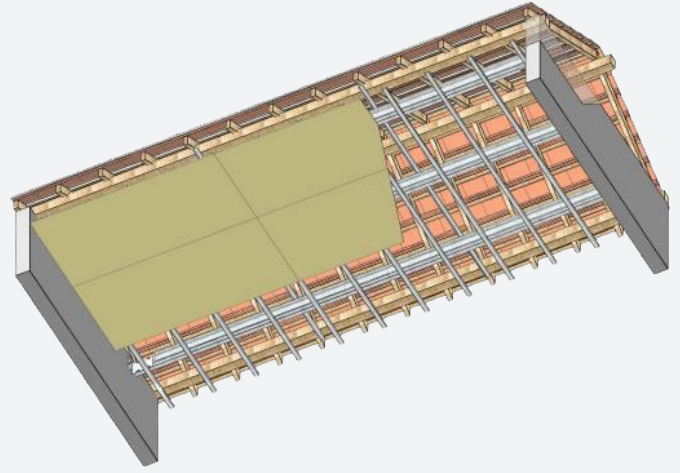


## PLAFOND KNAUF MÉTAL GH FUTUR SOUS CHARPENTE KNAUF 1KHD18/900

Build on us.



### DESCRIPTION DU SYSTEME

Les plafonds KNAUF METAL sous charpente sont constitués d'une ossature métallique recevant d'une plaque de plâtre KHD18/900, monté en tant qu'écran protecteur installé sous une structure de toiture (charpente). Cette dernière peut être constituée par des éléments porteurs suivants :

- Solive / poutre béton
- Solive / poutre acier
- Solive / poutre bois

Le système est composé de :

- Plaques KNAUF KHD18/900
- Profilés primaires GH FUTUR ou PK
- Profilés secondaires MOB ou Oméga
- Profilés anti-dévers MOB ou Oméga
- Sabots
- Laine de verre
- Vis TTPC 3.5\*35
- Vis TRPF

### DOMAINE D'EMPLOI

Les plafonds KNAUF METAL GH FUTUR sous charpente sont destinés à la réalisation d'ouvrages en :

- Neuf ou réhabilitation
- Locaux intérieurs classés EA – EB – EB+ p

Ce domaine d'emploi est valide pour les ouvrages suivants :

- Les bâtiments d'habitation de 1<sup>ère</sup>, 2<sup>ème</sup>, 3<sup>ème</sup> et 4<sup>ème</sup> famille sous combles privés.
- Les bâtiments d'habitation de 1<sup>ère</sup> et 2<sup>ème</sup> famille sous combles communicants.
- Les ERP de catégories 1,2,3,4 et 5 hors locaux à risques moyens et importants.
- Les bâtiments soumis au code du travail.

### DOCUMENTS DE RÉFÉRENCE

Mise en œuvre conformément à :

- NF DTU 25.41

Justificatif de résistance au feu :

- PV EFR-16-000329

## CARACTÉRISTIQUES TECHNIQUES

Éléments constitutifs du système	
Parements	KNAUF KHD18/900
Nombre de peau	1
Ossature	GH FUTUR
Résistance au feu	
Type de support	Sous charpente
Classement de résistance au feu	R30
Lame d'air mini. [mm] (P1)	350
Laine de verre (LV) [mm] (L1)	100 à 400
Isolant ThermaSoft® natura [mm]	-
Pose de trappes de visite	Oui
Fixation d'un plafond acoustique max. 10 kg/m <sup>2</sup>	Oui
Dimensionnement	
<b>Ossature primaire</b>	GH FUTUR ou PK
Entraxe [m]	0,90
Portée [m]	4,45 à 9,40
Entraxe avec plafond acoustique max. 10 kg/m <sup>2</sup> [m]	0,90
Portée avec plafond acoustique max. 10 kg/m <sup>2</sup> [m]	4,00 à 8,75
<b>Ossature secondaire</b>	Fourrure MOB ou Oméga
Entraxe [mm]	0,40

Portées et entraxes avec profilés GH FUTUR ou PK sans surcharge					
Entraxe des profilés PK : 0,90 m – Entraxe des ossatures secondaires : 0,40 m					
Profilé primaire	Portée [mm]	Charge dans les sabots [daN]*		Portée [mm]	Charge dans les sabots [daN]*
Profilé secondaire		MOB		Oméga	
1 B120150	4,45	98		4,55	100
1 B140150	5,05	112		5,15	115
1 B170150	5,90	133		6,00	135
1 B200150	6,70	152		6,80	154
2 B120150	5,50	133		5,60	135
2 B140150	6,20	152		6,25	153
2 B170150	7,20	180		7,30	182
2 A170150	7,40	188		7,45	190
2 B200150	8,15	207		8,25	210
2 A200200	9,20	256		9,25	258
2 A230150	9,30	245		9,40	248

Pour des portées inférieures ou égales à 6,50 m, il est possible d'utiliser les profilés PK de la gamme simplifiée en stock

\* Dimensionnement à l'ELU selon l'Eurocode : coefficient 1,35 pour charges fixes et 1,5 pour charges variables

### Portées et entraxes avec profilés GH FUTUR ou PK avec surcharge 10 kg/m<sup>2</sup> (plafond acoustique)

Entraxe des profilés PK : 0,90 m – Entraxe des ossatures secondaires : 0,40 m

Profilé primaire	Portée [mm]	Charge dans les sabots [daN]*	Portée [mm]	Charge dans les sabots [daN]*
Profilé secondaire	MOB		Oméga	
1 B120150	4,00	112	4,20	117
1 B140150	4,55	128	4,75	133
1 B170150	5,35	151	5,50	156
1 B200150	6,10	174	6,30	180
2 B120150	5,00	150	5,15	154
2 B140150	5,65	171	5,80	176
2 B170150	6,60	203	6,75	208
2 A170150	6,75	211	6,95	217
2 B200150	7,50	235	7,70	241
2 A200200	8,50	286	8,65	291
2 A230150	8,60	277	8,75	282

Pour des portées inférieures ou égales à 6,50 m, il est possible d'utiliser les profilés PK de la gamme simplifiée en stock

\* Dimensionnement à l'ELU selon l'Eurocode : coefficient 1,35 pour charges fixes et 1,5 pour charges variables

### Tableau des correspondances de la gamme simplifiée

Profilés PK	Profilés GH FUTUR
PK 120	B120150 – longueur 6,50 m
PK 140	B140150 – longueur 6,50 m
PK 170	B170150 – longueur 6,50 m
PK 200	B200150 – longueur 6,50 m
<b>Plaque</b>	<b>1<sup>ère</sup> peau</b>
Entraxe vissage sur fourrure MOB [mm]	150

### Dispositions particulières de mise en oeuvre

Performance Feu :	Se reporter systématiquement au PV Feu pour vérifier les dispositions d'application.
Performance Acoustique :	Non
Autre :	Non

