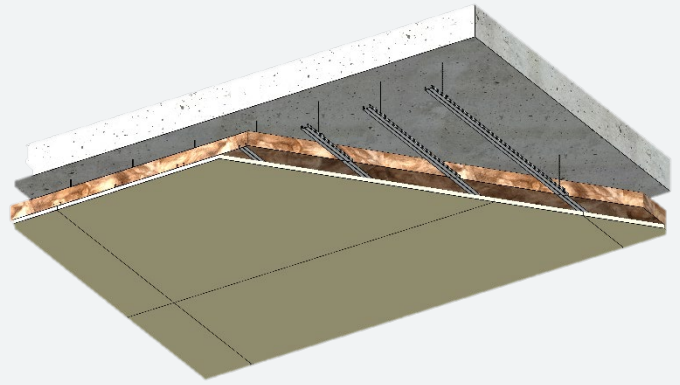


PLAFOND KNAUF MÉTAL SOUS DALLE BÉTON AUTOPORTANTE F47 KNAUF 1KS25

Build on us.



DESCRIPTION DU SYSTEME

Les plafonds KNAUF METAL F47 sous dalle béton autoportante sont constitués par assemblage d'une plaque de plâtre KNAUF KS25, vissées sur une ossature métallique KNAUF F47, monté sous plancher particulier type dalle béton autoportante.

Le système est composé de :

- 1 x KNAUF KS25
- Fourrures F47
- Cornières 25/30 ou Rail F47
- Laine de verre
- Suspente réglables, pivots ou U
- Vis TTPC 45

DOMAINE D'EMPLOI

Les plafonds KNAUF METAL F47 sous dalle béton autoportante sont destinés à la réalisation d'ouvrages en :

- Neuf ou réhabilitation

Locaux intérieurs classés EA – EB – EB+ p

Dans les locaux non chauffés ou faiblement humides classés EA, privilégier des plafonds avec un entraxe de 0,50 m entre les fourrures F47.

Ce domaine d'emploi est valide pour les ouvrages suivants :

- Les bâtiments d'habitation de 1^{ère}, 2^{ème}, 3^{ème} et 4^{ème} famille.
- Les ERP de catégorie 1,2,3,4 et 5 en rez-de-chaussée.
- Les ERP de catégorie 1,2,3,4 et 5 pour les niveaux au-dessus du rez-de-chaussée et inférieurs à 8m.
- Les ERP de catégorie 2,3,4,5 pour les niveaux entre 8 et 28m.
- Les IGH.
- Les bâtiments soumis au code du travail.

DOCUMENTS DE RÉFÉRENCE

Mise en œuvre conformément à :

- NF DTU 25.41

Justificatif de résistance au feu :

- PV EFR-23-001384-A
- Extension Thermasoft®natura
- PV EFR-23-00410-D

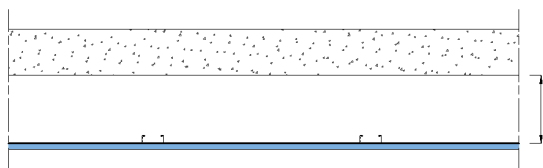
CARACTÉRISTIQUES TECHNIQUES

Éléments constitutifs du système	
Parements	KNAUF KS25
Nombre de peau	1
Ossature	F47
Poids max. sans LV [kg/m ²]	22,0
Résistance au feu	
Type de support	SOUS DALLE BÉTON AUTOPORTANTE
Classement de résistance au feu	REI120
Dimensionnement	
Ossature	F47
Entraxe [m]	0,50
Portée [m]	1,20
Entraxe avec plafond acoustique max. 10 kg/m ² [m]	-
Portée avec plafond acoustique max. 10 kg/m ² [m]	-
Lame d'air mini. [mm] (P1)	160
Laine de verre (LV) [mm] (L1)	Sans LV ou 100 à 400 mm
Isolant ThermaSoft® natura [mm]	Sans isolant ou 100 à 400 mm (avec modification des entraxes et des portées)
Pose de trappes de visite	Non

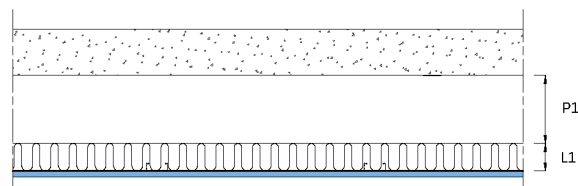
Épaisseur ThermaSoft® [mm]	Parement		*Portées (entraxe entre suspente) maximales admissibles par le système d'ossature complet (fourrure et suspente) avec isolant ThermaSoft®natura					
	Nombre De couche	Type	Sans plafond acoustique			Avec plafond acoustique		
			Entraxe entre ossature [mm]			Entraxe entre ossature [mm]		
			600	500	400	600	500	400
100	1	KS25	-	1,20	1,20	-	1,15	1,20
200	1	KS25	-	1,20	1,20	-	1,10	1,20
300	1	KS25	-	1,20	1,20	-	1,05	1,15
400	1	KS25	-	1,10	1,20	-	1,00	1,05

Plaque	1 ^{ère} peau
Entraxe vissage sur F47 [mm]	150

Dispositions particulières de mise en oeuvre	
Performance Feu :	Se reporter systématiquement au PV Feu pour vérifier les dispositions d'application. Les tableaux de performance de ce document sont une synthèse des principales dispositions figurant dans le document justificatif.
Performance Acoustique :	Non
Autre :	Non



P1



P1

L1