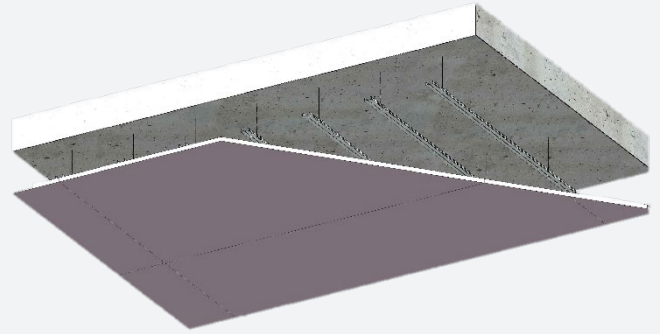


PLAFOND KNAUF MÉTAL SOUS DALLE BÉTON AUTOPORTANTE F47 KNAUF 1KF15



DESCRIPTION DU SYSTEME

Les plafonds KNAUF METAL F47 sous dalles béton autoportantes sont constitués par assemblage d'une plaque de plâtre KNAUF KF15, vissées sur une ossature métallique KNAUF F47, monté sous plancher particulier type dalle béton autoportante.

Le système est composé de :

- 1 x KNAUF KF15 de la gamme Knauf Feu
- Fourrures F47
- Cornières 25/30 ou Rail F47
- Laine de verre
- Suspente réglables, pivots ou U
- Vis TTPC 35

DOMAINE D'EMPLOI

Les plafonds KNAUF METAL F47 sous dalles béton autoportantes sont destinés à la réalisation d'ouvrages en :

- Neuf ou réhabilitation

Locaux intérieurs classés EA – EB – EB+ p – EB+ c

Dans les locaux non chauffés ou faiblement humides classés EA, privilégier des plafonds avec un entraxe de 0,50 m entre les fourrures F47.

Ce domaine d'emploi est valide pour les ouvrages suivants :

- Les bâtiments d'habitation de 1^{ère}, 2^{ème} et 3^{ème} famille.
- Les ERP de catégorie 1,2,3,4 et 5 en rez-de-chaussée hors locaux à risques importants.
- Les ERP de catégorie 1,2,3,4 et 5 pour les niveaux au-dessus du rez-de-chaussée et inférieurs à 8m hors locaux à risques importants.
- Les ERP de catégorie 2,3,4,5 pour les niveaux entre 8 et 28m hors locaux à risques importants.
- Les bâtiments soumis au code du travail.

DOCUMENTS DE RÉFÉRENCE

Mise en œuvre conformément à :

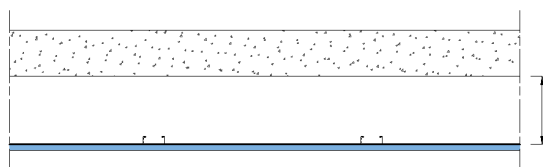
- NF DTU 25.41

Justificatif de résistance au feu :

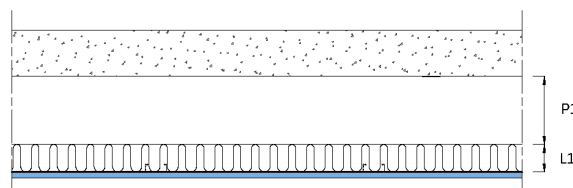
- PV EFR-23-001384-A

CARACTÉRISTIQUES TECHNIQUES

Éléments constitutifs du système	
Parements	KNAUF KF15
Nombre de peau	1
Ossature	F47
Poids max. sans LV [kg/m ²]	17,1
Résistance au feu	
Type de support	SOUS DALLE BETON AUTOPORTANTE
Classement de résistance au feu	REI60
Dimensionnement	
Ossature	F47
Entraxe [m]	0,50
Portée [m]	1,20
Entraxe avec plafond acoustique max. 10 kg/m ² [m]	-
Portée avec plafond acoustique max. 10 kg/m ² [m]	-
Lame d'air mini. [mm] (P1)	160
Laine de verre (LV) [mm] (L1)	Sans LV ou 100 à 400 mm
Isolant ThermaSoft® natura [mm]	-
Pose de trappes de visite	Oui (uniquement sans LV)
Plaque	1^{ère} peau
Entraxe vissage sur F47 [mm]	150
Dispositions particulières de mise en oeuvre	
Performance Feu :	Consulter le PV de résistance au feu
Performance Acoustique :	Non
Autre :	Non



P1



P1

L1