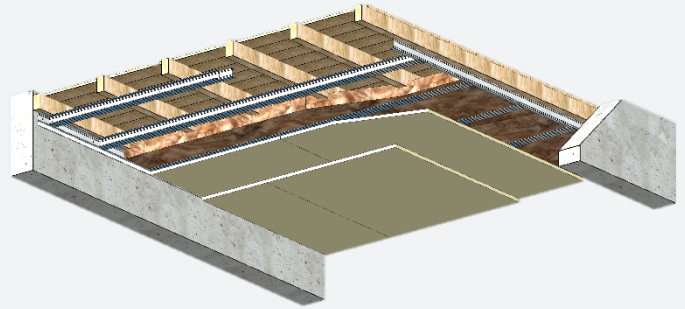


## PLAFOND KNAUF MÉTAL SUR MONTANTS SOUS PLANCHER KNAUF 2KS25

Build on us.



### DESCRIPTION DU SYSTEME

Plafond Knauf avec montants autoportants sous plancher constitué par assemblage de deux plaques de plâtre KNAUF KS25 vissées sur une ossature métallique, monté en tant que membrane sous plancher standard et constitué d'une combinaison de poutres/solives et d'une couverture parmi celles listées ci-dessous :

- Type de solives/poutre : béton, béton précontraint, acier, acier formé à froid, bois
- Type de couverture : béton cellulaire, béton précontraint, béton, composite acier-béton, bois

Le système est composé de :

- 2 plaques KNAUF KS25
- Montants doubles : M48/35 ou M48/50 ou M62/35 ou M70/35 ou M90/35 ou M100/35 ou M125/50 ou M150/50
- Rail : R48 ou R62 ou R70 ou R90 ou R100 ou R125/40 ou R150/40
- Un isolant à base de fibres végétales Knauf ThermaSoft® natura ou un isolant en laine de verre
- Vis TTPC 70 mm
- Vis TTPC 35 mm

### DOMAINE D'EMPLOI

Les plafonds KNAUF METAL avec montants autoportants sous plancher sont destinés à la réalisation d'ouvrages en :

- Neuf ou réhabilitation
- Locaux intérieurs classés EA-EB – EB+p

Ce domaine d'emploi est valide pour les ouvrages suivants :

- Les bâtiments d'habitation de 1ère, 2ème, 3ème et 4ème famille.
- Les ERP de catégorie 1,2,3,4 et 5 en rez-de chaussée.
- Les ERP de catégorie 1,2,3,4 et 5 pour les niveaux au-dessus du rez-de-chaussée et inférieurs à 8 m.
- Les ERP de catégorie 1,2,3,4 et 5 pour les niveaux entre 8 et 28 m.
- Les IGH.
- Les bâtiments soumis au code du travail.

### DOCUMENTS DE RÉFÉRENCE

Mise en œuvre conformément à :

- NF DTU 25.41

Justificatif de résistance au feu :

- PV EFR-23-001384-B
- Extension ThermaSoft®natura
- PV EFR-23-00410-D

### CARACTÉRISTIQUES TECHNIQUES

Eléments constitutifs du système	
Parements	KNAUF KS25
Nombre de peau	2
Ossature	MONTANTS
Poids max. sans LV [kg/m <sup>2</sup> ]	43
Résistance au feu	
Classement de résistance au feu	REI120

Dimensionnement avec montants autoportants sans surcharge					
Ossatures	Rails	Portée (m)	Charge dans un rail (daN/ml)	Portée (m)	Charge dans un rail (daN/ml)
Entraxe maximale montants autoportants	-	400	400	600	600
Montants doubles M48/35	R48	2,20	65	2,00	60
Montants doubles M48/50	R48	2,35	70	2,10	65
Montants doubles M62/35	R62	2,55	75	2,30	70
Montants doubles M70/35	R70	2,70	80	2,45	75
Montants doubles M90/35	R90	3,15	95	2,85	85
Montants doubles M100/35	R100	3,35	100	3,00	90
Montants doubles M125/50	R125/40	4,10	125	3,70	110
Montants doubles M150/50	R150/40	4,40	135	4,00	125
Lame d'air mini. avec planchers bois [mm]				75	
Laine de verre avec planchers bois (LV) [mm]				Sans LV ou 60 à 400 Dont 60 mm mini. sous les solives	
Isolant Thermasoft®natura avec planchers bois [mm]				Sans isolant ou 100 à 400 - Dont 60 mm mini. sous les solives (avec modification des entraxes et des portées)	
Lame d'air mini. avec autres planchers [mm]				75	
Laine de verre mini. avec autres planchers (LV) [mm]				100 à 400	
Isolant Thermasoft®natura avec autres planchers (LV) [mm]				100 à 400 (avec modification des entraxes et des portées)	
Pose trappe de visite				Non	

Dimensionnement avec montants autoportants et avec plafond acoustique (max. 10kg/m <sup>2</sup> repris par les montants)					
Ossatures	Rails	Portée (m)	Charge dans un rail (daN/ml)	Portée (m)	Charge dans un rail (daN/ml)
Entraxe maximale montants autoportants	-	400	400	600	600
Montants doubles M48/35	R48	2,10	75	1,90	65
Montants doubles M48/50	R48	2,25	80	2,00	70
Montants doubles M62/35	R62	2,45	85	2,20	80
Montants doubles M70/35	R70	2,60	95	2,35	85
Montants doubles M90/35	R90	3,00	105	2,75	95
Montants doubles M100/35	R100	3,20	115	2,90	100
Montants doubles M125/50	R125/40	3,95	140	3,55	125
Montants doubles M150/50	R150/40	4,20	150	3,80	135

# PLAFOND NON DÉMONTABLE

## PLAFOND KNAUF METAL AVEC MONTANTS AUTOPORTANTS SOUS PLANCHER KNAUF 2KS25



Lame d'air mini. avec planchers bois [mm]	75
Laine de verre avec planchers bois (LV) [mm]	Sans LV ou 60 à 400 Dont 60 mm mini. sous les solives
Isolant Thermasoft®natura avec planchers bois [mm]	Sans isolant ou 100 à 400 - Dont 60 mm mini. sous les solives (avec modification des entraxes et des portées)
Lame d'air mini. avec autres planchers [mm]	75
Laine de verre mini. avec autres planchers (LV) [mm]	100 à 400
Isolant Thermasoft®natura avec autres planchers (LV) [mm]	100 à 400 (avec modification des entraxes et des portées)
Pose trappe de visite	Non

### Portée maximale de l'ossature en fonction de l'épaisseur d'isolant Thermasoft®natura pour montants à entraxe 400 mm

Parement de plafond	Ossature	Sans plafond acoustique				Avec plafond acoustique			
		100mm	200mm	300mm	400mm	100mm	200mm	300mm	400mm
2KS25	M48/35 + R48	2,20	2,10	2,10	2,05	2,10	2,00	1,85	1,75
	M48/50 + R48	2,35	2,25	2,25	2,20	2,25	2,10	2,00	1,90
	M62/35 + R62	2,55	2,45	2,45	2,40	2,45	2,30	2,20	2,05
	M70/35 + R70	2,70	2,60	2,60	2,55	2,60	2,45	2,30	2,20
	M90/35 + R90	3,15	3,00	3,00	2,95	3,00	2,85	2,70	2,55
	M100/35 + R100	3,35	3,20	3,20	3,15	3,20	3,05	2,85	2,70
	M125/50 + R125/40	4,10	3,95	3,95	3,85	3,95	3,75	3,55	3,35
	M150/50 + R150/40	4,40	4,20	4,20	4,10	4,20	4,00	3,75	3,55

### Portée maximale de l'ossature en fonction de l'épaisseur d'isolant Thermasoft®natura pour montants à entraxe 600 mm

Parement de plafond	Ossature	Sans plafond acoustique				Avec plafond acoustique			
		100mm	200mm	300mm	400mm	100mm	200mm	300mm	400mm
2KS25	M48/35 + R48	2,00	1,90	1,90	1,85	1,90	1,80	1,70	1,60
	M48/50 + R48	2,10	2,00	2,00	1,95	2,00	1,90	1,80	1,70
	M62/35 + R62	2,30	2,20	2,20	2,15	2,20	2,10	1,95	1,85
	M70/35 + R70	2,45	2,35	2,35	2,30	2,35	2,20	2,10	2,00
	M90/35 + R90	2,85	2,75	2,75	2,70	2,75	2,60	2,45	2,30
	M100/35 + R100	3,00	2,90	2,90	2,85	2,90	2,75	2,60	2,45
	M125/50 + R125/40	3,70	3,55	3,55	3,45	3,55	3,35	3,15	3,00
	M150/50 + R150/40	4,00	3,80	3,80	3,70	3,80	3,60	3,40	3,20

<b>Plaques</b>	<b>1<sup>ère</sup> peau</b>
Entraxe vissage sur montants Autoportants [mm]	300
<b>Plaques</b>	<b>2<sup>ème</sup> peau</b>
Entraxe vissage sur montants Autoportants [mm]	150



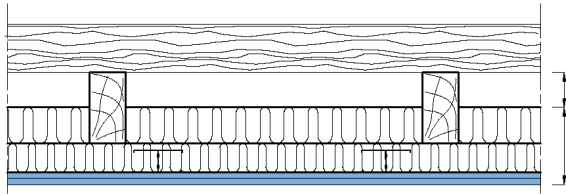
Zone d'Activités - Rue  
Principale 68600  
WOLFGANTZEN  
[www.knauf.com](http://www.knauf.com)

SUPPORT TECHNIQUE  
Tél: 0 809 404068  
[STK@knauf.com](mailto:STK@knauf.com)

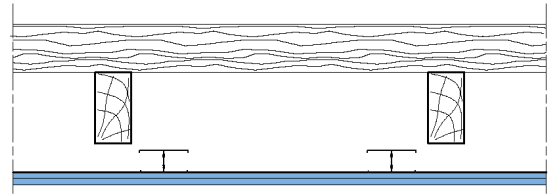
La présente édition annule et remplace les précédentes. Au moment de la prescription et de la mise en œuvre, assurez-vous qu'elle est toujours en vigueur. Les informations se trouvant dans cette fiche sont à données à titre d'information et sont limitées à une application en France Métropolitaine. Il est de la responsabilité du poseur de s'assurer de conformité et de la faisabilité des travaux envisagés vis-à-vis de la réglementation, des règles de l'art en vigueur (DTU etc.) et des documents techniques du fabricant (Avis Techniques, Procès-Verbaux d'essai, Documents encadrant la mise en œuvre...). Toute mise en œuvre non conforme aux dispositions du présent document dégage la responsabilité du fabricant. Les photos ainsi que les schémas ont également une valeur indicative et ne constituent nullement des documents contractuels.

### Dispositions particulières de mise en oeuvre

Performance Feu :	Se reporter systématiquement au PV Feu pour vérifier les dispositions d'application. Les tableaux de performance de ce document sont une synthèse des principales dispositions figurant dans le document justificatif.
Performance Acoustique :	Non
Autre :	Non



P1  
L1 \*  
dont 60 mm  
d'isolant sous solives



P1  
L1 \*  
60 mm mini.  
sous solives

\* La valeur L1 est fixée à 60 mm mini. uniquement dans le cas des plancher bois.