

CLOISON DISTRIBUTIVE KNAUF METAL 72/48 KNAUF DIAMANT 13 CLEaneo® C

Fiche Technique Système

2024-05

CLOISON DISTRIBUTIVE KNAUF METAL 72/48 KNAUF DIAMANT 13 CLEANEO® C

W111.fr_CKM13DI-CLEaneo-11.fr_72-48

Description du système

Les cloisons distributives KNAUF METAL 72/48 sont constituées par assemblage d'une plaque de plâtre KNAUF DIAMANT 13 Cleaneo® C par côté, vissée sur une ossature métallique KNAUF.

Le système est composé de :

- 2 x KNAUF DIAMANT 13 Cleaneo® C
- Rails R48
- Montants M48/35 ou M48/50 simple ou double, entraxe 400mm ou 600mm (selon hauteur désirée)
- Un isolant à base de fibres végétales Knauf ThermaSoft® natura ou un isolant en laine minérale selon la performance feu et/ou acoustique
- Enduit Knauf Proplak joint ou Proplak Snow
- Bande à joint Knauf
- Vis Knauf XTN 23mm

Documents de référence

Justificatifs Feu :

- 72/48 : Estimation selon Efectis 06-V-263 avec plaques standard
- APL Efectis EFR-19-002555 A Rév.4

Justificatifs Acoustique :

- 72/48-35 : Simulation
- 72/48-35 + LM : CSTB AC07-26010677/1
- 78/48-50 : Simulation
- 78/48-50 + LM : Simulation

Mise en œuvre conformément à :

- NF DTU 25.41
- Avis technique 20/21-487_V1-E1
- Guide de l'isolation par l'intérieur des bâtiments d'habitation du point de vue des risques en cas d'incendie

Domaine d'emploi

Les cloisons distributives KNAUF METAL 72/48 DIAMANT 13 Cleaneo® C sont principalement destinées à la réalisation d'ouvrages en :

- Neuf et rénovation
- Locaux cas A
- Locaux Intérieurs classés EA - EB

CLOISON DISTRIBUTIVE KNAUF METAL 72/48 KNAUF DIAMANT 13 CLEANEO® C



W111.fr_CKM13DI-CLEANEO-11.fr_72-48

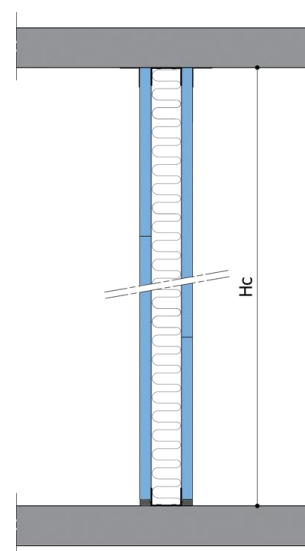
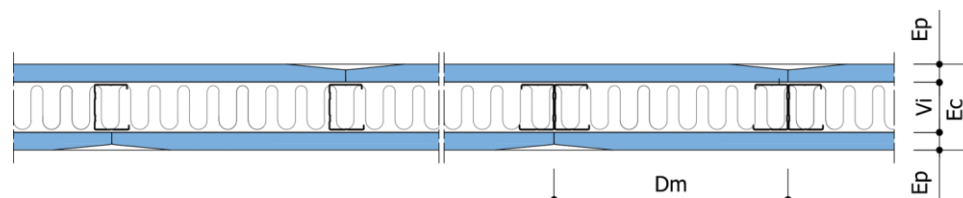
Caractéristiques techniques

Type de cloison		72/48	
Type de plaque		DIAMANT 13 Cleaneo® C	
Epaisseur totale (Ec) [mm]		72	
Vide interne (Vi) [mm]		48	
Nombre x Epaisseur de plaques (Ep) [mm]		2 x 12,5	
Type d'ossature		M48/35	M48/50
Poids cloison max. sans LM * [kg/m²]		30,4	31
Hauteur maximale (Hc) [m]			
		Entraxe (Dm) [mm]	
Montants simples - [600	2,70	2,80
	400	3,10	3,20
Montants doubles -] [600	3,40	3,50
	400	3,80	4,00
Résistance au feu			
		Épaisseur [mm]	
Sans laine	/	EI 30	EI 30
Avec laine minérale ou végétale	45	EI 30	EI 30
Indice d'affaiblissement acoustique RA [dB]			
		Épaisseur [mm]	
Sans laine	/	34	34
Avec laine minérale ou végétale	45	43	43

* Max = montants doubles entraxe 0,40m et parement indiqué dans « type de plaque »

Dispositions particulières de mise en œuvre

Performance Feu :	Oui : Consulter le PV de Résistance au feu - Hauteur limitée à 3.00m
Performance Acoustique :	Non
Autre :	Vis XTN



Knauf
Zone d'Activités – Rue Principale
68600 WOLFGANTZEN
www.knauf.fr

SUPPORT TECHNIQUE
Tél : 0 809 404068
STK@knauf.com

La présente édition annule et remplace les précédentes. Au moment de la prescription et de la mise en œuvre, assurez-vous qu'elle est toujours en vigueur. Les informations se trouvant dans cette fiche sont données à titre d'information et sont limitées à une application en France Métropolitaine. Il est de la responsabilité du poseur de s'assurer de la conformité et de la faisabilité des travaux envisagés vis-à-vis de la réglementation, des règles de l'art en vigueur (DTU etc.) et des documents techniques du fabricant (Avis Techniques, Procès-Verbaux d'essai, Documents encadrant la mise en œuvre...). Toute mise en œuvre non conforme aux dispositions du présent document dégage la responsabilité du fabricant. Les photos ainsi que les schémas ont également une valeur indicative et ne constituent nullement des documents contractuels.