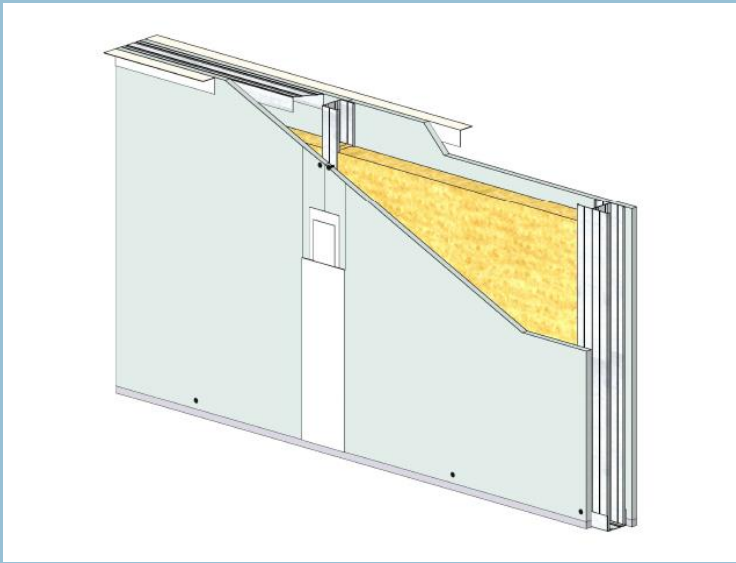


## CLOISON DISTRIBUTIVE KNAUF METAL 95/70 KNAUF DIAMANT 13 CLEaneo® C

Fiche Technique Système

2024-05



## CLOISON DISTRIBUTIVE KNAUF METAL 95/70 KNAUF DIAMANT 13 CLEANEO® C

W111.fr\_CKM13DI-CLEaneo-11.fr\_95-70

### Description du système

Les cloisons distributives KNAUF METAL 95/70 sont constituées par assemblage d'une plaque de plâtre KNAUF DIAMANT 13 Cleaneo® C par côtés, vissée sur une ossature métallique KNAUF.

Le système est composé de :

- 2 x KNAUF DIAMANT 13 Cleaneo® C
- Rails R70
- Montants M70/35 simple ou double, entraxe 400mm ou 600mm (selon hauteur désirée)
- Un isolant à base de fibres végétales Knauf ThermaSoft® natura ou un isolant en laine minérale selon la performance feu et/ou acoustique
- Enduit Knauf Proplak joint ou Proplak Snow
- Bande à joint Knauf
- Vis Knauf XTN 23mm

### Documents de référence

Justificatifs Feu :

- 95/70 : Estimation selon Efectis 06-V-263 avec plaques standard

Justificatifs Acoustique :

- 95/70 : Simulation

Mise en œuvre conformément à :

- NF DTU 25.41
- Avis technique 20/21-487\_V1-E1
- Guide de l'isolation par l'intérieur des bâtiments d'habitation du point de vue des risques en cas d'incendie

### Domaine d'emploi

Les cloisons distributives KNAUF METAL 95/70 DIAMANT 13 Cleaneo® C sont principalement destinées à la réalisation d'ouvrages en :

- Neuf et rénovation
- Locaux cas A
- Locaux Intérieurs classés EA - EB

# CLOISON DISTRIBUTIVE KNAUF METAL 95/70 KNAUF DIAMANT 13 CLEANEO® C



W111.fr\_CKM13DI-CLEANEO-11.fr\_95-70

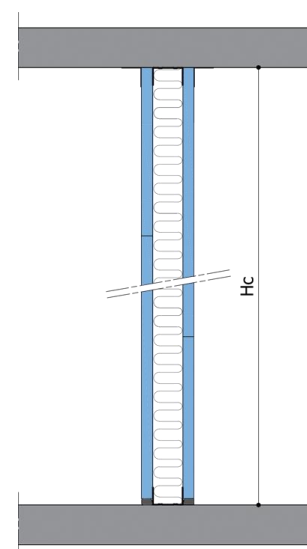
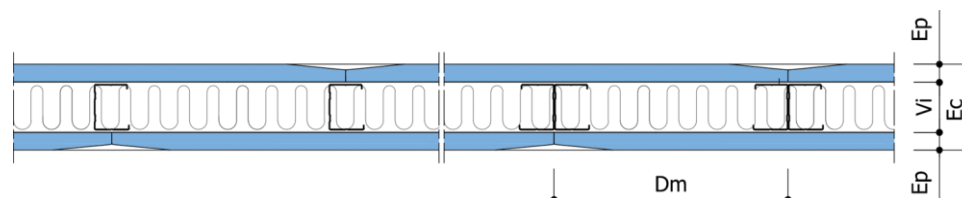
## Caractéristiques techniques

<b>Type de cloison</b>	<b>95/70</b>	
Type de plaque	DIAMANT 13 Cleaneo® C	
Épaisseur totale (Ec) [mm]	95	
Vide interne (Vi) [mm]	70	
Nombre x Épaisseur de plaques (Ep) [mm]	2 x 12,5	
<b>Type d'ossature</b>	<b>M70/35</b>	
Poids cloison max. sans LM * [kg/m <sup>2</sup> ]	30,7	
<b>Hauteur maximale (Hc) [m]</b>		
	<b>Entraxe (Dm) [mm]</b>	
Montants <b>simples</b> - [	600	3,55
	400	4,10
Montants <b>doubles</b> - ][	600	4,50
	400	5,10
<b>Résistance au feu</b>		
	<b>Épaisseur [mm]</b>	
<b>Sans laine</b>	/	EI 30
<b>Avec laine minérale ou végétale</b>	70	EI 30
<b>Indice d'affaiblissement acoustique RA [dB]</b>		
	<b>Épaisseur [mm]</b>	
<b>Sans laine</b>	/	34
<b>Avec laine minérale ou végétale</b>	70	45

\* Max = montants doubles entraxe 0,40m et parement indiqué dans « type de plaque »

### Dispositions particulières de mise en œuvre

Performance Feu :	<b>Oui : Consulter le PV de Résistance au feu - Hauteur limitée à 3.00m</b>
Performance Acoustique :	<b>Non</b>
Autre :	<b>Vis XTN</b>



**Knauf**  
Zone d'Activités – Rue Principale  
68600 WOLFGANTZEN  
[www.knauf.fr](http://www.knauf.fr)

SUPPORT TECHNIQUE  
Tél : 0 809 404068  
[STK@knauf.com](mailto:STK@knauf.com)

La présente édition annule et remplace les précédentes. Au moment de la prescription et de la mise en œuvre, assurez-vous qu'elle est toujours en vigueur. Les informations se trouvant dans cette fiche sont données à titre d'information et sont limitées à une application en France Métropolitaine. Il est de la responsabilité du poseur de s'assurer de la conformité et de la faisabilité des travaux envisagés vis-à-vis de la réglementation, des règles de l'art en vigueur (DTU etc.) et des documents techniques du fabricant (Avis Techniques, Procès-Verbaux d'essai, Documents encadrant la mise en œuvre...). Toute mise en œuvre non conforme aux dispositions du présent document dégage la responsabilité du fabricant. Les photos ainsi que les schémas ont également une valeur indicative et ne constituent nullement des documents contractuels.