

La mise en oeuvre des rupteurs thermiques de la gamme KNAUF RTK² est réalisée conformément aux documents suivants:

- Cahier des prescriptions techniques CPT Planchers
- Plan de pose du fournisseur de poutrelles/tenant de système de plancher
- Notice de pose des entrevous PSE des gammes KNAUF
- Avis Technique des rupteurs KNAUF (en cours de révision)

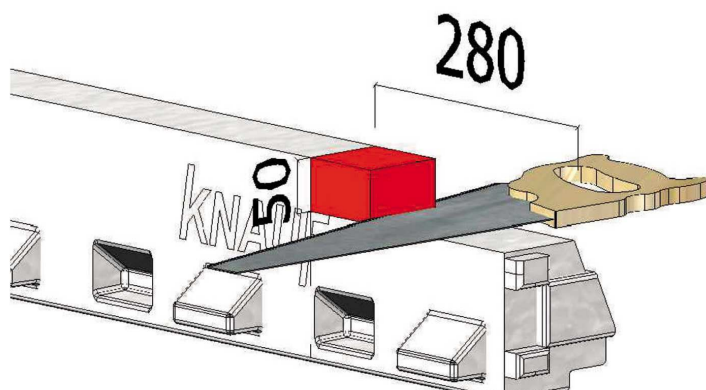
La pose des rupteurs KNAUF RTK² avec des poutrelles treillis est identique au cas présenté ci-dessous. Les rupteurs des gammes KNAUF RTK² doivent toujours être positionnés avec le marquage du **côté extérieur** au plancher.

DISPOSITIONS CONSTRUCTIVES :

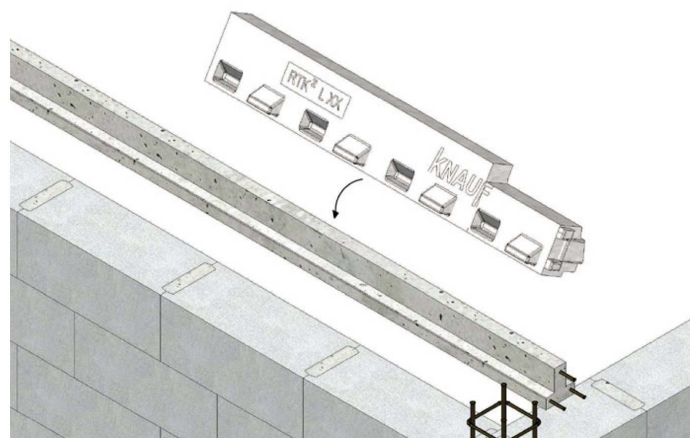
	Disposition longitudinale	Disposition transversale	Disposition aux angles
Hors zone sismique	≥ 1 HA8 	≥ 2 HA8 	2 HA8 Sens longitudinal aux poutrelles HA8 Sens transversal aux poutrelles HA8
Zone sismique: 1 à 4 Bâtiments « Domaine rupteurs* »	2 HA8 	3 HA8 	2 HA8 filants périphériques ancrés dans le chaînage
Zone sismique 1 à 4 Bâtiments hors « Domaine rupteurs* » Bâtiments « Domaine rupteurs* » hors CPMI	Justification du bâtiment à l'EC8 à réaliser		

* Domaine rupteur: défini dans l'étude de résistance mécanique en zone sismique et préconisations de traitements des trémies, selon étude commune FIB-AFIPEB pour rupteurs poutrelles.

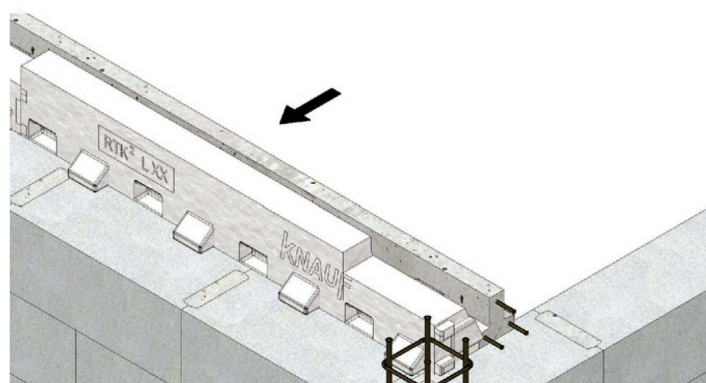
- 1** ■ Mettre en place la 1^{ère} poutrelle selon le plan de pose.
 Remarque: prévoir un espace de quelques millimètres supplémentaires pour mettre en place facilement les rupteurs.
 ■ Agrandir la réservation de 80 mm pour créer une encoche de 280 x 50 mm nécessaire au passage du ferrailage dans l'angle.



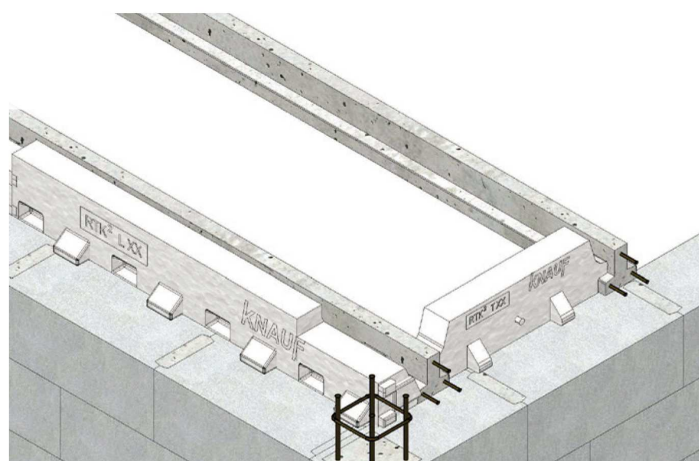
- 2** Placer le 1er rupteur KNAUF RTK²-L dans l'angle du bâtiment entre la première poutrelle et l'arase du chaînage, parallèlement à la poutrelle.



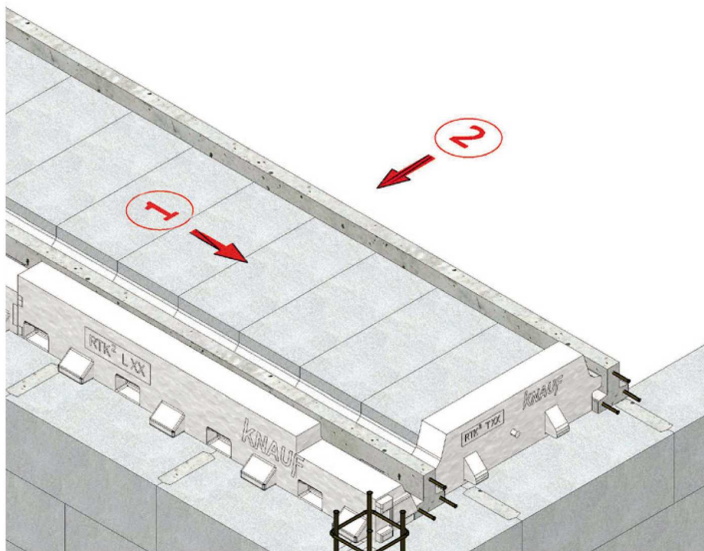
- 3** ■ Mettre en oeuvre la 1^{ère} rangée de KNAUF RTK²-L en les emboîtant.
 ■ Serrer la poutrelle.



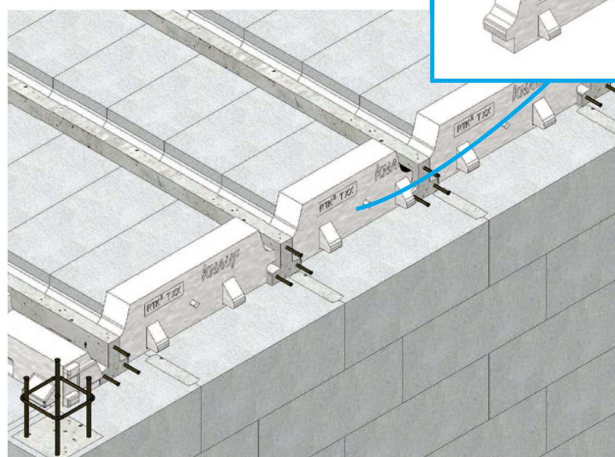
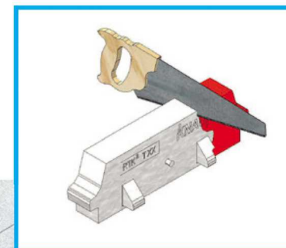
- 4** ■ Mettre en place la 2^{ème} poutrelle selon le plan de pose.
 ■ Positionner le 1^{er} RTK²-T entre les deux poutrelles.



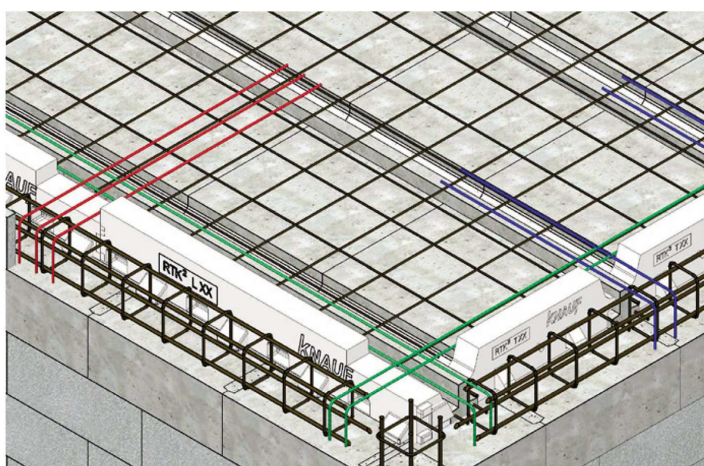
- 5**
- Poser les entrevous de la rangée.
 - Mettre en place le KNAUF RTK²-T à l'extrémité de la rangée.
 - Serrer la poutrelle.



- 6**
- Répéter les étapes 4 et 5.
- Nota: dans le cas d'un démodulé de travée, découper le KNAUF RTK²-T selon l'entraxe des poutrelles à l'aide du marquage au dos du rupteur.*
- Répéter l'étape 3 pour la rive opposée en découpant les KNAUF RTK²-L pour le ferrailage aux angles.



- 7**
- Maçonner les planelles et ferrailer le plancher selon le plan de pose et l'Avis Technique des rupteurs KNAUF (ex: zone sismique)



- 8**
- Couler la dalle de compression (ex: zone sismique)

