



## RUPTEURS THERMIQUES KNAUF PERIBREAK

La mise en oeuvre des rupteurs thermiques de la gamme KNAUF Pérubreak Treillis et KNAUF Pérubreak Précontraint Standard ou feu est réalisée conformément aux documents suivants:

- Cahier des prescriptions techniques CPT Planchers
- Plan de pose du fournisseur de poutrelles/tenant de système de plancher
- Notice de pose des entrevous PSE des gammes KNAUF
- Avis Technique des rupteurs KNAUF (en cours de révision)

La pose des rupteurs KNAUF Pérubreak Précontraint avec un système de plancher à poutrelles précontraintes est identique au cas présenté ci-dessous.

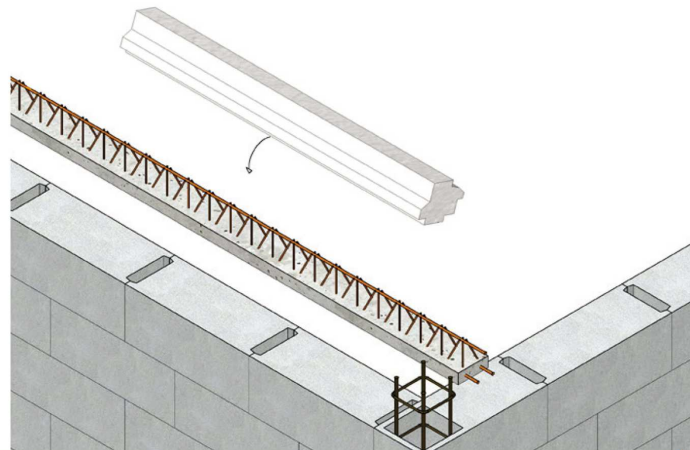
### DISPOSITIONS CONSTRUCTIVES:

	Disposition longitudinale	Disposition transversale	Disposition aux angles
<b>Hors zone sismique</b>	$\geq 1$ HA8 	$\geq 2$ HA8 	$2$ HA8 Sens longitudinal aux poutrelles HA8    Sens transversal aux poutrelles HA8 
<b>Zone sismique: 1 à 4</b> Bâtiments « Domaine rupteurs* »	$2$ HA8 	$3$ HA8 	$2$ HA8 filants périphériques ancrés dans le chaînage 
<b>Zone sismique 1 à 4</b> Bâtiments hors « Domaine rupteurs* » Bâtiments « Domaine rupteurs* » hors CPMI			Justification du bâtiment à l'EC8 à réaliser

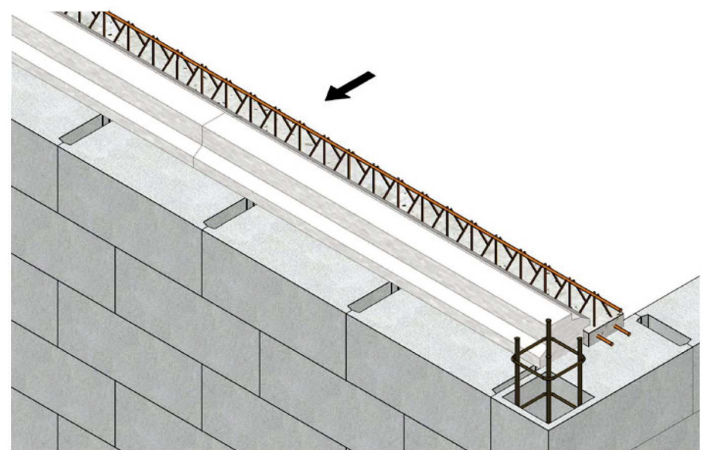
\* Domaine rupteur: défini dans l'étude de résistance mécanique en zone sismique et préconisations de traitements des trémies, selon étude commune FIB-AFIPEB pour rupteurs poutrelles.

**1** Mettre en place la 1ère poutrelle selon le plan de pose.  
Remarque: prévoir un espace de quelques millimètres supplémentaires pour mettre en place facilement les rupteurs.

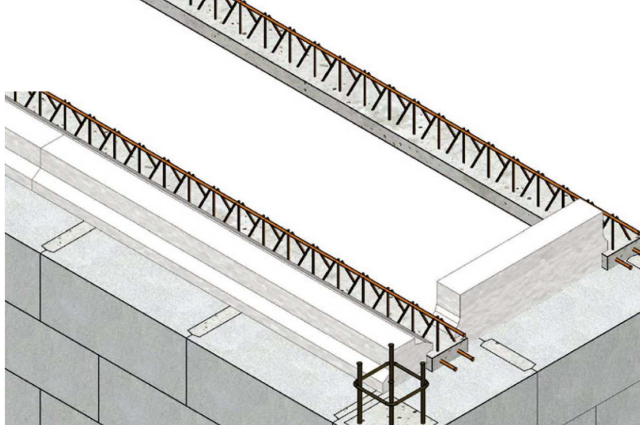
**2** Placer le 1er rupteur KNAUF Pérubreak L dans l'angle du bâtiment entre la première poutrelle et l'arase du chaînage, parallèlement à la poutrelle.



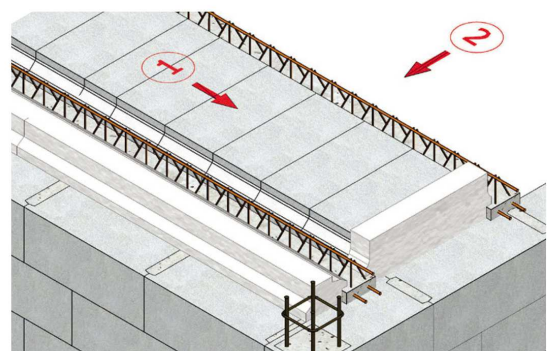
**3** Mettre en oeuvre la 1ère rangée de KNAUF Pérubreak L.  
■ Serrer la poutrelle.



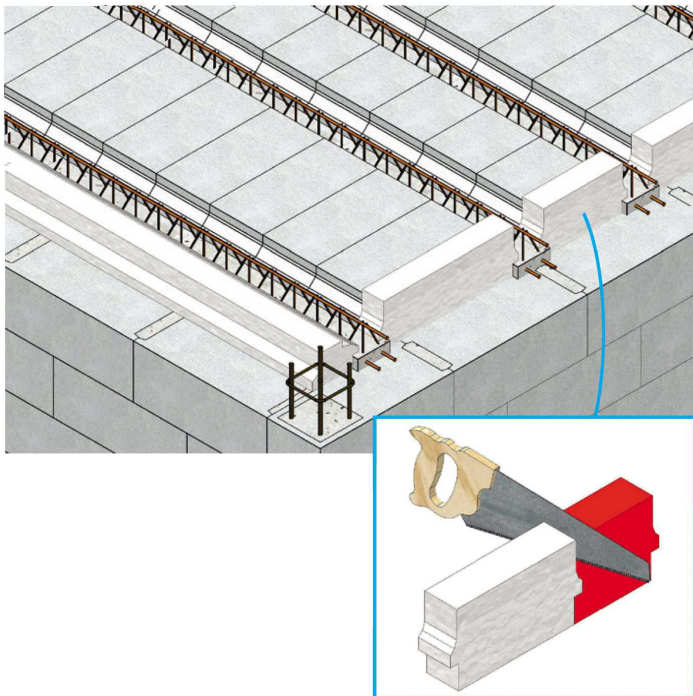
**4** Mettre en place la 2ème poutrelle selon le plan de pose.  
■ Positionner le 1er KNAUF Pérubreak A entre les deux poutrelles.



**5** Poser les entrevous de la rangée.  
■ Mettre en place le KNAUF Pérubreak A à l'extrémité de la rangée.  
■ Serrer la poutrelle.

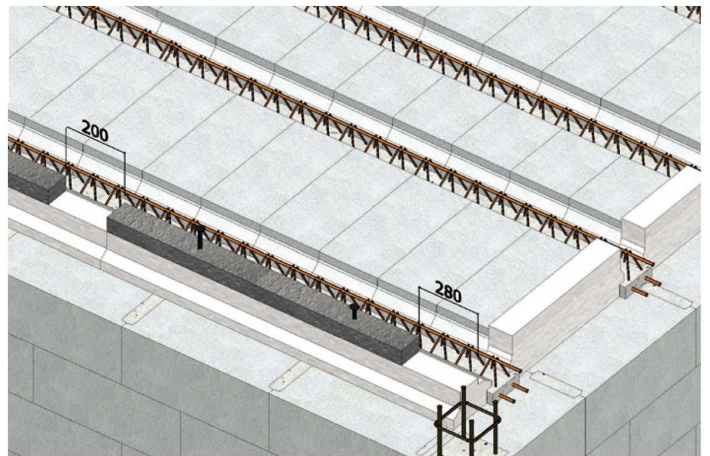


- 6**
- Répéter les étapes 4 et 5.
  - Répéter l'étape 3 pour la rive opposée.



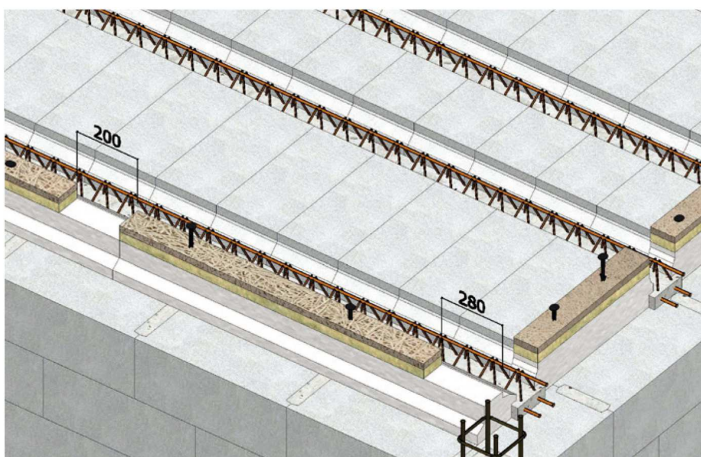
*Nota: dans le cas d'un démodulé de travée, raccourcir le KNAUF Pérïbreak Treillis/Précontraint A selon l'entraxe des poutrelles, en se servant d'un autre rupteur comme patron de découpe.*

- 7**
- KNAUF Stop Therm ULTRA L + KNAUF Pérïbreak L Standard**
- Fixer les rupteurs KNAUF Stop Therm sur les rupteurs KNAUF Pérïbreak à l'aide d'ancres plastiques, en ménageant les espaces nécessaires au passage du ferrailage dans les angles et en partie courante.



*Nota: aucun assemblage n'est nécessaire pour les rupteurs KNAUF Pérïbreak A Standard.*

- 7'**
- KNAUF Stop Therm L F30 + KNAUF Pérïbreak Feu L**  
**KNAUF Stop Therm T F30 (400 mm) + KNAUF Pérïbreak Feu**  
**A16S, A17S, A20S, A25S et A20M**  
**1/2 KNAUF Stop Therm L F30 (2 x 500 mm) + KNAUF**  
**Pérïbreak Feu A16M, A17M, A25M**
- Fixer les rupteurs KNAUF Stop Therm sur les rupteurs KNAUF Pérïbreak à l'aide d'ancres plastiques, en ménageant les espaces nécessaires au passage du ferrailage dans les angles et en partie courante.



- 8**
- Maçonner les planelles et ferrailer le plancher selon le plan de pose et l'Avis Technique des rupteurs KNAUF.
  - Couler la dalle de compression (ex: zone sismique)

