

La mise en oeuvre des rupteurs thermiques de la gamme KNAUF Stop Therm est réalisée conformément aux documents suivants:

- Cahier des prescriptions techniques CPT Planchers
- Plan de pose du fournisseur de poutrelles/tenant de système de plancher
- Notice de pose des entrevous PSE des gammes KNAUF
- Avis Technique des rupteurs KNAUF (en cours de révision)

La pose des rupteurs KNAUF Stop Therm avec un système de plancher à poutrelles précontraintes et KNAUF Hourdiversel® est identique au cas présenté ci-dessous. Les rupteurs des gammes KNAUF Stop Therm doivent toujours être positionnés au droit de l'Isolation Thermique par l'Intérieur (ITI), au nu intérieur de la maçonnerie, afin d'assurer leur rôle de rupteur thermique.

DISPOSITIONS CONSTRUCTIVES :

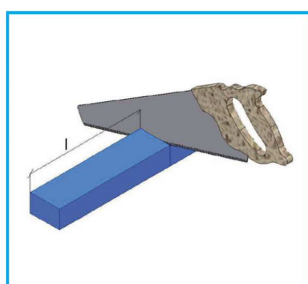
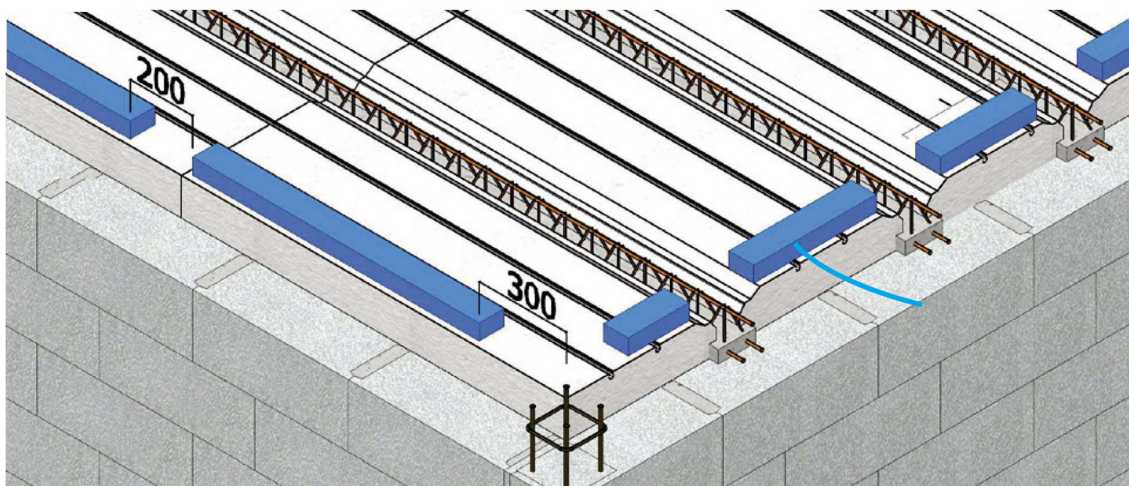


	Disposition longitudinale	Disposition transversale	Disposition aux angles
Hors zone sismique	<p>≥ 1 HA8</p>	<p>≥ 2 HA8</p>	<p>2 HA8</p> <p>Sens longitudinal aux poutrelles HA8</p> <p>Sens transversal aux poutrelles HA8</p>
Zone sismique: 1 à 4 Bâtiments « Domaine rupteurs* »	<p>2 HA8</p>	<p>3 HA8</p>	<p>2 HA8 filants périphériques ancrés dans le chaînage</p>
Zone sismique 1 à 4 Bâtiments hors « Domaine rupteurs* » Bâtiments « Domaine rupteurs* » hors CPMI	Justification du bâtiment à l'EC8 à réaliser		

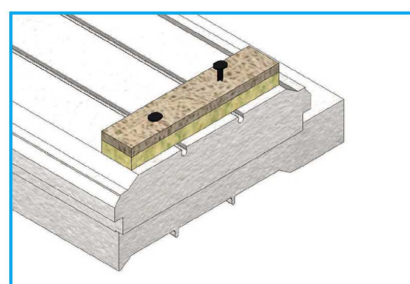
* *Domaine rupteur: défini dans l'étude de résistance mécanique en zone sismique et préconisations de traitements des trémies, selon étude commune FIB-AFIPEB pour rupteurs poutrelles.*

1 Mettre en oeuvre les poutrelles et les entrevous PSE des gammes KNAUF selon le plan de pose.

2 Poser les rupteurs des gammes KNAUF Stop Therm sur les entrevous PSE.

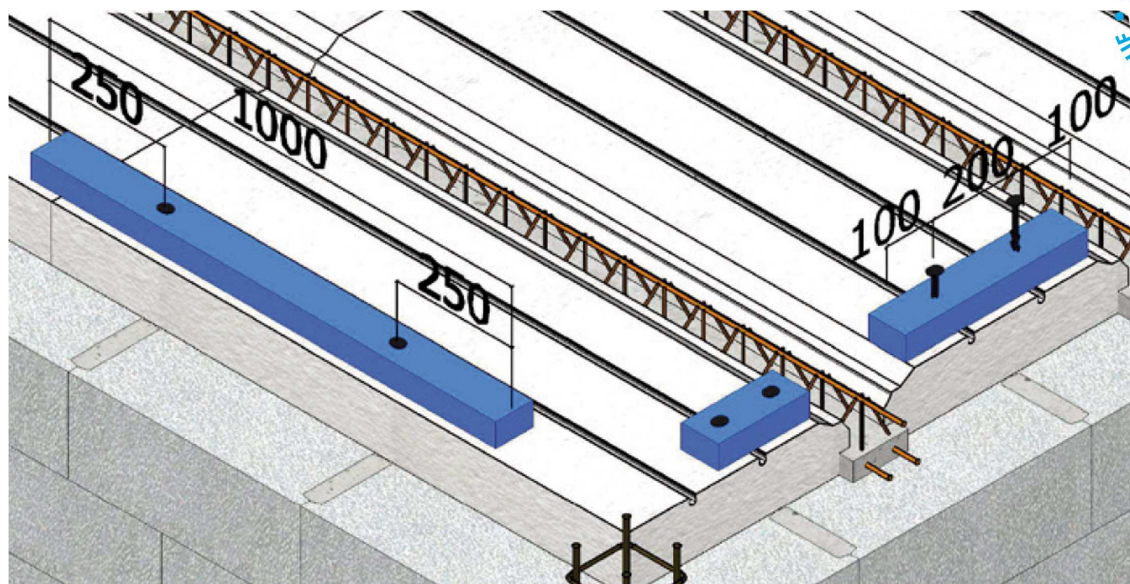


Cas d'un démodulé de travée.

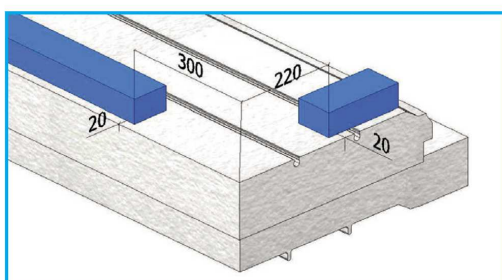


Pose des rupteurs KNAUF Stop Therm F30 face Fibralth vers le haut.

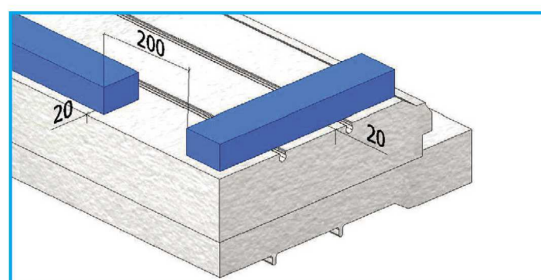
3 Fixer les rupteurs KNAUF Stop Therm à l'aide des ancrages plastiques.



DETAILS DE POSE AUX ANGLES DU PLANCHER.

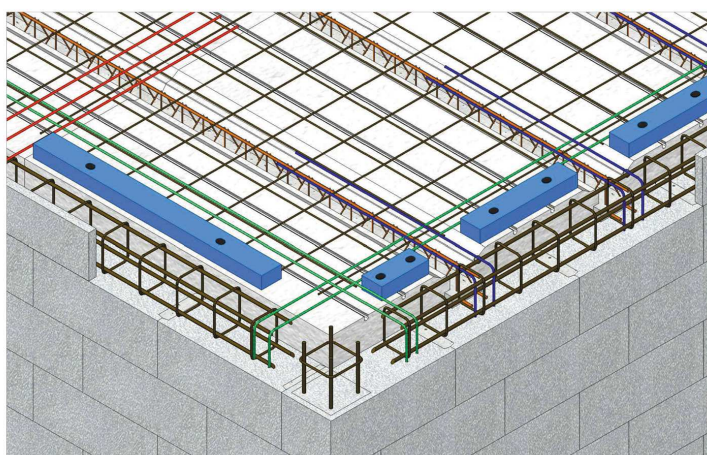


Zone sismique



Hors zone sismique

4 Mettre en oeuvre les planelles et le ferrailage selon le plan de pose et l'Avis Technique des rupteurs KNAUF (ex: en zone sismique).



5 Couler la dalle de compression. (ex: en zone sismique)

