

INTÉGRATION SUPPORT DE CHARGES LOURDES DANS UNE CONTRE-CLOISON

KNAUF

Le système permet d'intégrer un support de charges lourdes (chauffe-eau, chaudière murale,...) dans une contre-cloison CC113 sur montants ou sur F47 avec appuis intermédiaires clipsés type Easy-Click.

Il se compose de deux montants renforcés UA48 fixés dans la paroi support et de un ou deux supports de charge en bois massif fixés entre les UA48, selon l'équipement à fixer.

ACCESSOIRES NECESSAIRES A LA MISE EN OEUVRE :



2 équerres supérieures pour fixation au support



2 montants renforcés UA48, épaisseur 2 mm longueur 3.00 m



2 équerres UA48 fixées au sol

PARTIE PROFILÉS



Support en bois chanfreiné et feuilluré, 525 x 300 mm, épaisseur 40 mm

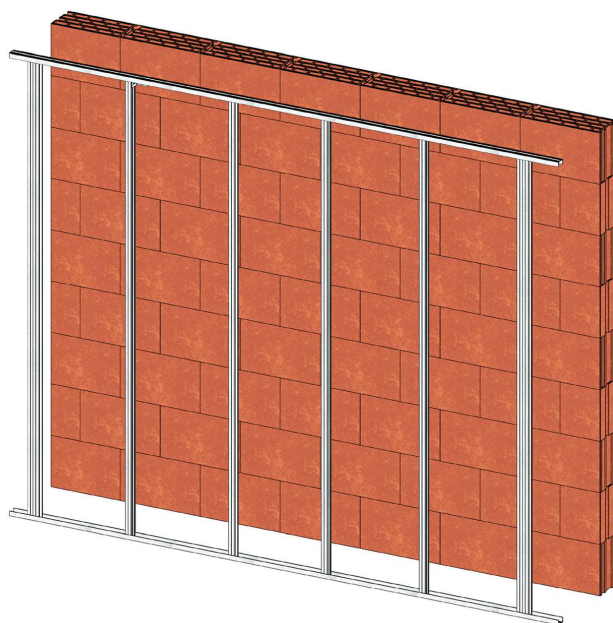


2 équerres UA48

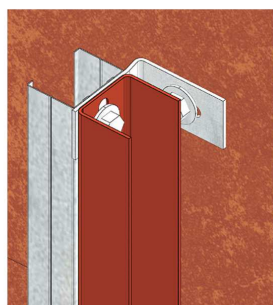
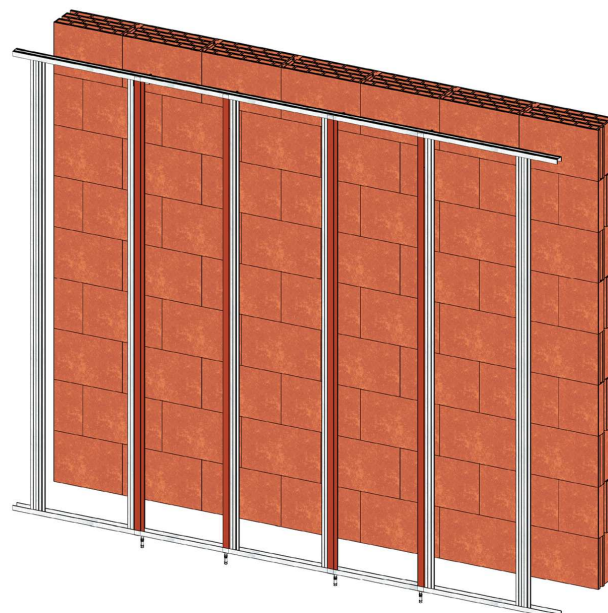
PARTIE SUPPORT DE CHARGE

MISE EN OEUVRE :

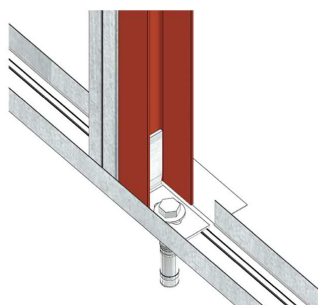
- 1 Mise en place de la contre-cloison CC 113 standard sur montants M48 avec ou sans appuis intermédiaires ou sur fourrures F47 entraxe 600mm avec appuis intermédiaires clipsés type Easy-Click.



- 2 Les montants UA48 doivent être insérés dans les rails en partie haute et basse. La fixation en tête se fait avec une équerre UA48 fixée au support. La fixation au sol se fait par une équerre UA48 fixée au sol et après grugeage du rail. Poser les montants renforcés UA48 face à face de manière à pouvoir insérer par la suite le support de charge.



Fixation en tête par équerre

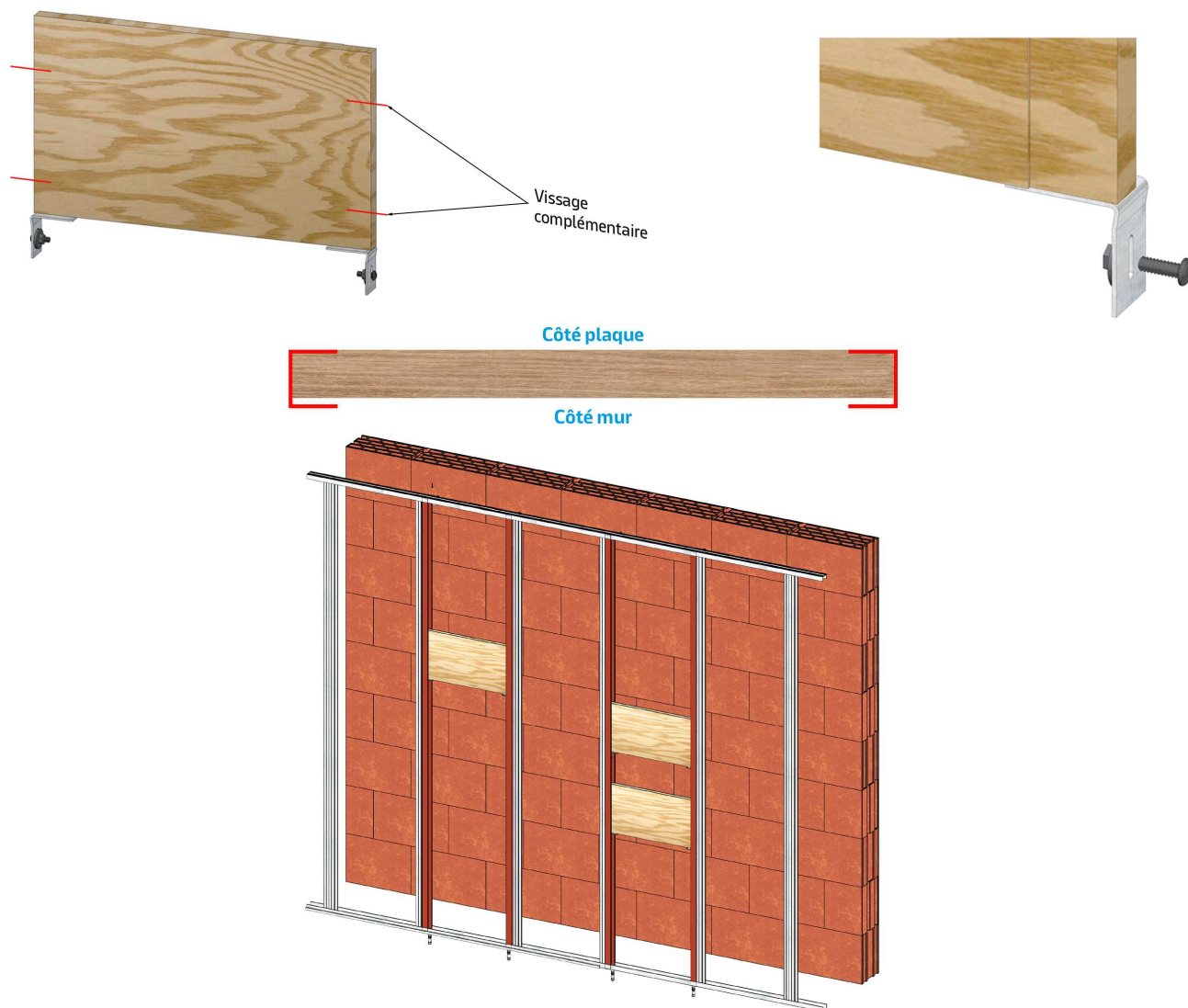


Fixation par équerre UA48 au sol. Gruger le rail pour positionner correctement le montant UA48.

INTÉGRATION SUPPORT DE CHARGES LOURDES DANS UNE CONTRE-CLOISON

KNAUF

- 3** Insérer le support de charge. Il est feuilluré et chanfreiné pour s'adapter aux profilés UA48. La partie feuillurée est placée au contact de la plaque KS 13. Boulonner le support de charge entre les UA48 et compléter la fixation par deux vis + rondelles de chaque côté. Fixer l'ensemble contre la paroi support. Poser 1 ou 2 supports de charge sur la hauteur, selon la dimension de l'équipement à fixer.



- 4** Après vissage du parement de la contre-cloison, fixer les supports fournis avec l'équipement au travers de la KS13. Poser l'équipement.

