

Les cloisons distributives CLOISON PARE-BALLES KNAUF TORRO FB4 sont constituées par assemblage de deux plaques de plâtre KNAUF DIAMANT 13 Cleaneo C par côté, vissées sur une ossature métallique KNAUF. Les cavités entre montants sont remplies par une double couche de plaques KNAUF TORRO 28 en gypse armé de fibre de cellulose haute densité.

Ce système de cloison est utilisé dans les lieux sensibles nécessitant une protection pare-balle (banques, gendarmeries, commissariats de police, tribunaux, ambassades, panic room...).

Plaque	Knauf Diamant 13 Cleaneo C: Longueur 2500 mm à 3000 mm - Largeur: 1200 mm - Epaisseur: 12.5 mm
Garnissage interne	Knauf Torro: Longueur 624 mm - Largeur: 595 mm - Epaisseur: 28 mm
Profilés	Montants M70/35 ou M100/35 Epaisseur: 6/10° mm nominal
Rail	R 70 ou R 100 - Z275
Vis	XTN 23 et 38 mm



OUTILS NECESSAIRES A LA MISE EN OEUVRE :



ACCESSOIRES NECESSAIRES A LA MISE EN OEUVRE :



MISE EN OEUVRE:

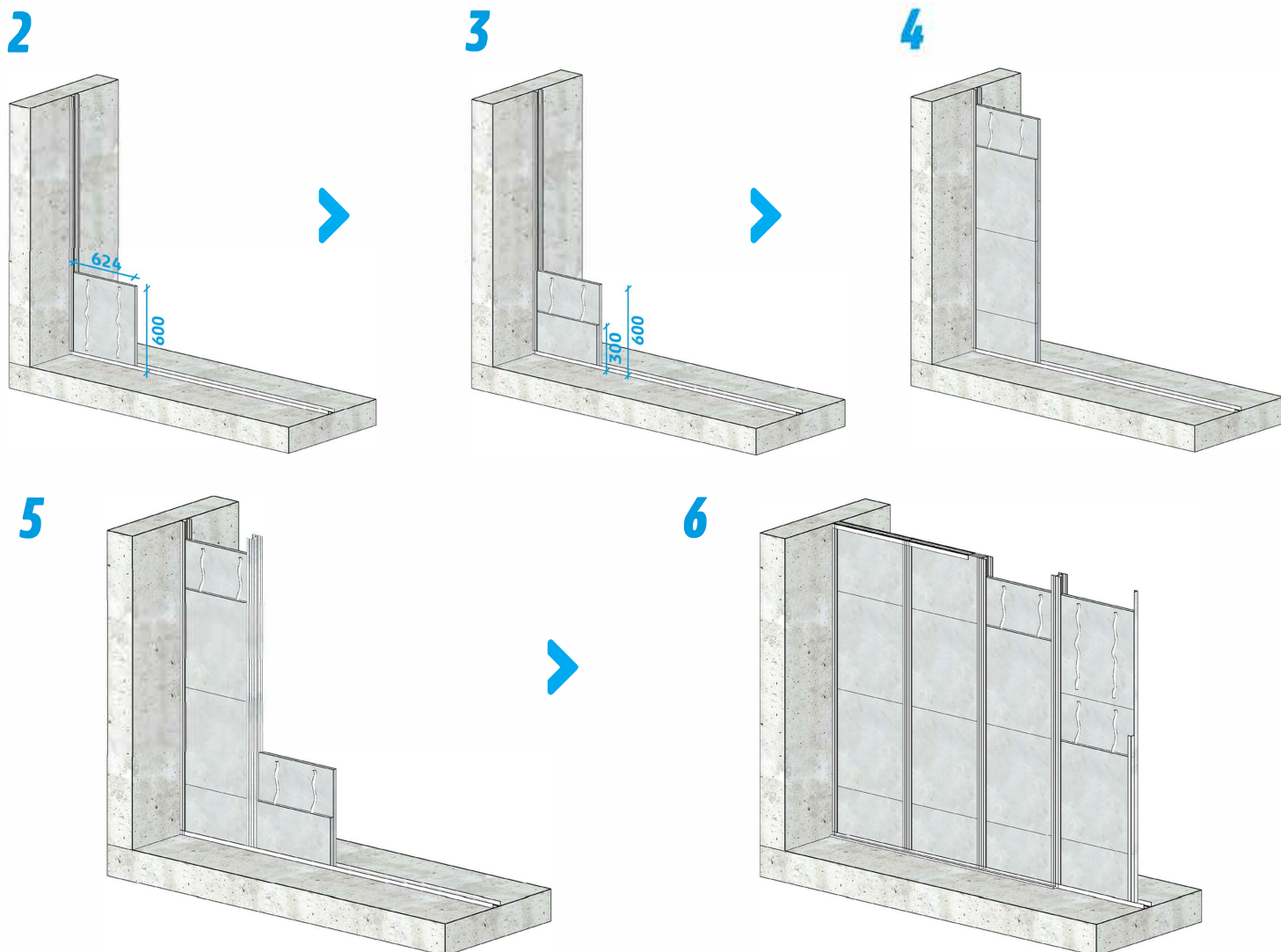
1 Commencer le montage de la cloison en fixant le rail au sol et le 1er montant contre le support. (vérifier à l'aide d'un niveau la planéité verticale et horizontale du support).

La cloison est composée d'une ossature en montants M70/35 ou M100/35 et d'un rail R70 ou R100 haut et bas.

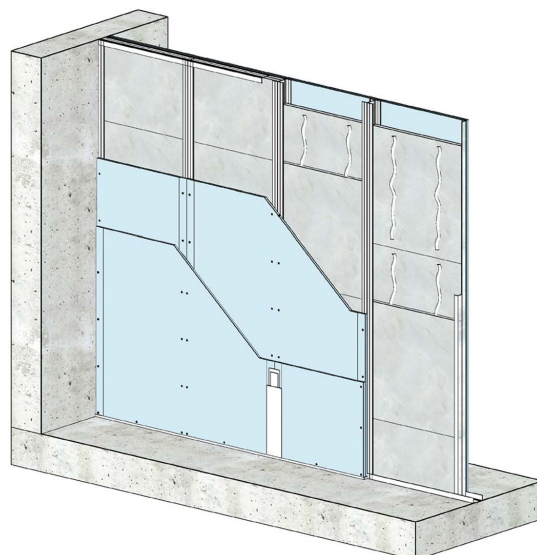
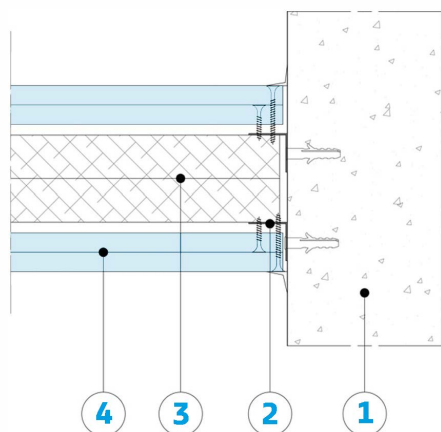
Nous recommandons la mise en oeuvre avec des montants doubles pour assurer une meilleure tenue des panneaux Knauf Torro.



Les panneaux Knauf Torro sont emboîtés entre les montants à l'avancement.
 Les 2 couches de panneaux Knauf Torro sont posées à joint décalé de 300 mm dans la hauteur.
 La deuxième couche est collée à la première par deux cordons mastic. Les panneaux Knauf Torro peuvent être découpés à l'aide d'une scie circulaire (disque diamant) avec dispositif d'aspiration.



7 Pour la pose de la dernière travée, commencer par la fixation d'une cornière 25/30 dans la paroi support, puis poser les panneaux Knauf Torro et terminer par la pose de la seconde cornière pour bloquer l'ensemble. Les fixations sont masquées par les plaques Knauf Diamant 13 Cleaneo.



- 1. Support
- 2. Cornière 25/30
- 3. Panneaux Knauf Torro
- 4. Plaques Knauf Diamant 13 Cleaneo C