

KNAUF DELTA TAPE

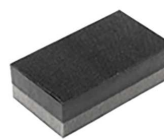
BANDE ADHÉSIVE DE MASQUAGE POUR PLAQUES DELTA

KNAUF

La mise en oeuvre de la Bande KNAUF DELTA TAPE est réalisée conformément aux prescriptions KNAUF.

Réalisation de bande non perforée en rive de plafonds, masquage de perforations coupées, bandes pleines décoratives, masquage des perforations autour des cadres des trappes de visite.

OUTILS ET ACCESSOIRES NECESSAIRES A LA MISE EN OEUVRE :



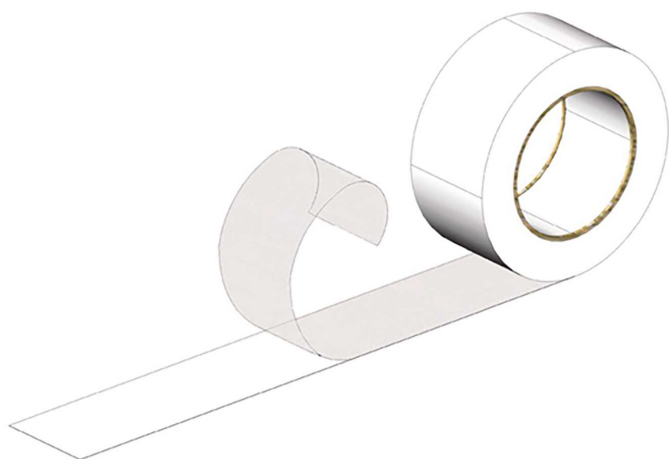
Bande adhésive
de masquage
KNAUF DELTA TAPE

Rouleau à
peinture

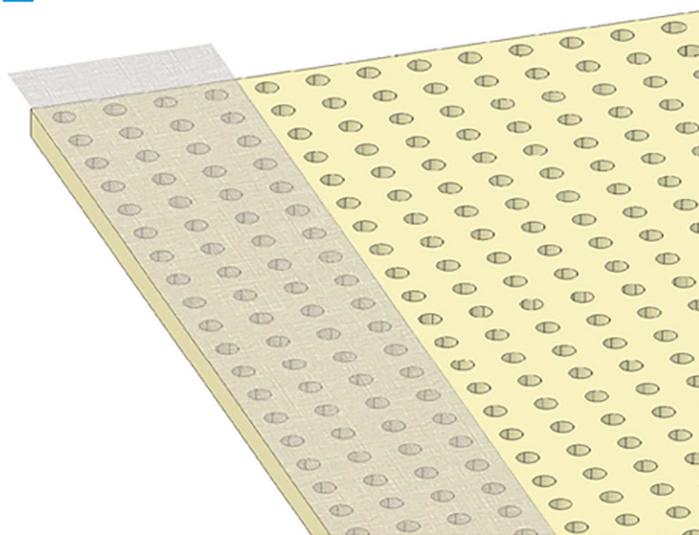
Trame à poncer
fine (P180 ou
plus fine)

MISE EN OEUVRE :

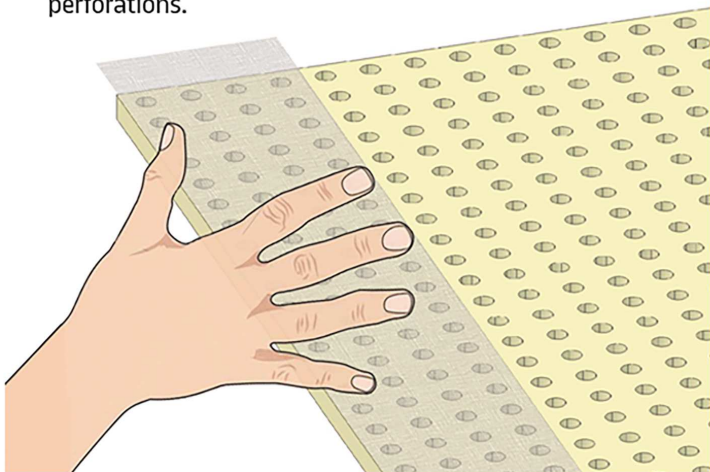
1 Décoller la bande de protection de la bande KNAUF DELTA.



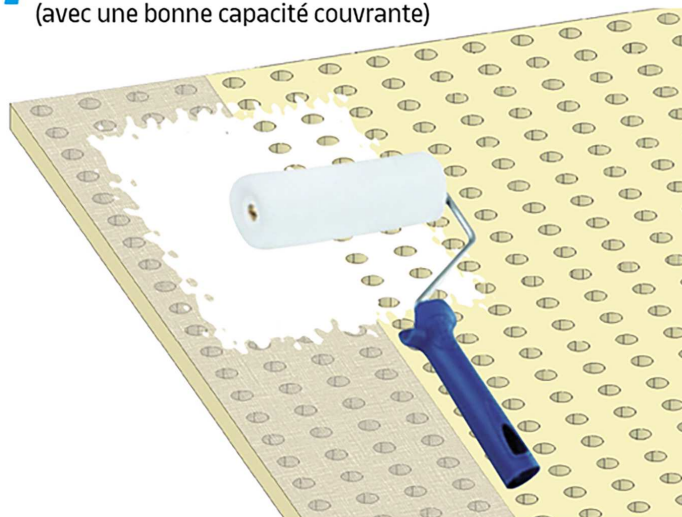
2 Avant la mise en peinture de la plaque DELTA, appliquer la bande à l'endroit souhaité pour masquer les perforations.



3 Maroufler à l'aide d'une spatule, d'un rouleau à peinture (ou délicatement à la main). Attention à ne pas créer de marques au niveau des perforations.



4 Effectuer la 1ère passe au rouleau à l'aide d'une peinture à dispersion disponible dans le commerce. (avec une bonne capacité couvrante)

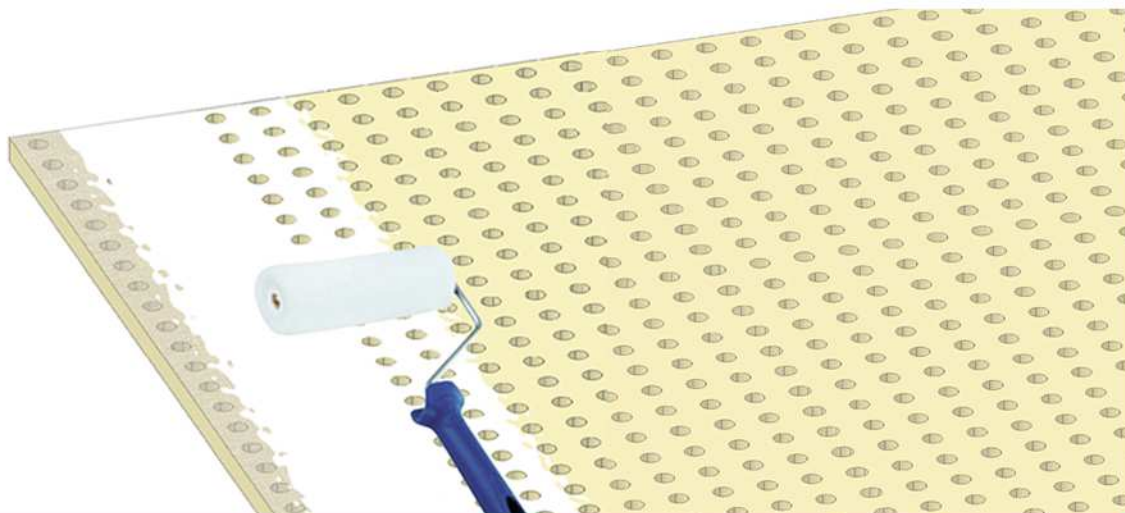


KNAUF DELTA TAPE

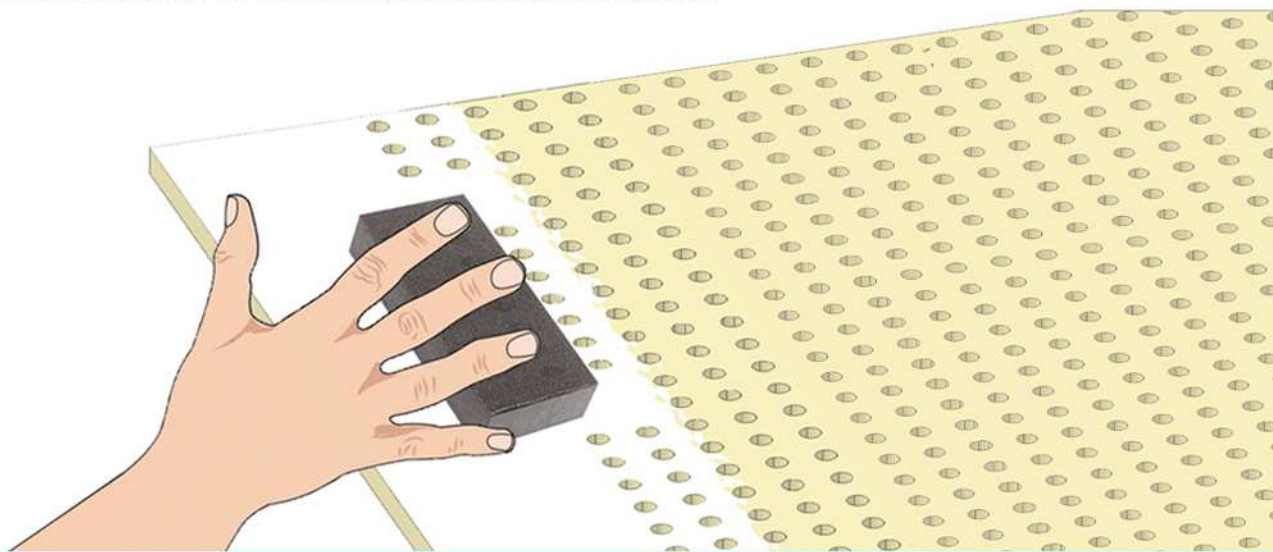
BANDE ADHÉSIVE DE MASQUAGE POUR PLAQUES DELTA

KNAUF

- 5** Après séchage, appliquer une nouvelle couche de peinture.
La consommation de peinture à dispersion est d'environ 50 g/ml pour deux couches et une largeur de 10 cm de bande KNAUF DELTA.



- 6** Avec une trame à poncer fine (P180 ou plus fin) poncer légèrement dans une zone d'environ 1 à 2 cm jusqu'à ce que la jonction entre la bande KNAUF DELTA et le panneau perforé soit uniforme.



- 7** Mise en peinture complète avec une peinture à dispersion.

