

KNAUF Jet Filler est un enduit à joint prêt à l'emploi ultra léger à base de matière organique et additifs. Il est destiné au traitement des joints sans bande entre plaques KNAUF Delta bords UFF ainsi qu'au rebouchage des têtes de vis.

Consommation	1 cartouche = 14 m <sup>2</sup>
Conditions de stockage	Température ≥ 5°C
Durée de stockage	12 mois minimum
Température d'utilisation	≥ 10°C pendant l'application et le séchage
Temps de séchage	24 h selon conditions climatiques - un temps froid et humide rallonge ce délai



## OUTILS NECESSAIRES A LA MISE EN OEUVRE :



Pistolet Jet Filler



Embout Jet Filler  
(5/paquet)



Spatule Jet Filler



Couteau à lisser  
Jet Filler

## PREPARATION :

### Plaques DELTA à bords droits ou KS13

Après avoir passé légèrement la trame à poncer sur les chants, dépeussier soigneusement.

Appliquer le primaire d'accrochage Tiefengrund à l'aide d'une éponge. Il doit être dilué à l'eau dans la proportion de 1 pour 1.

### Plaques DELTA à bords UFF

Pas de traitement préalable

## MISE EN OEUVRE:

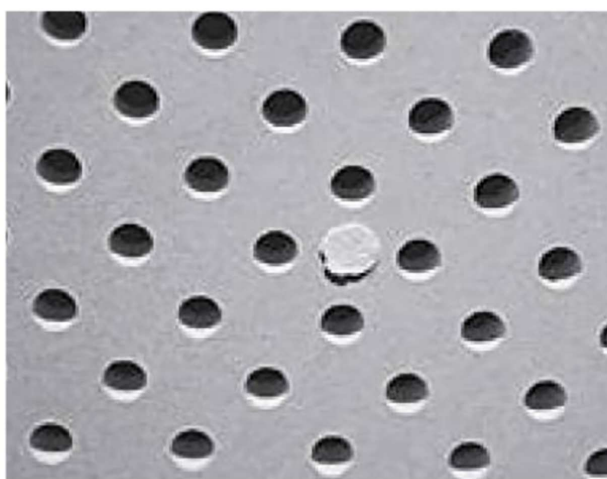
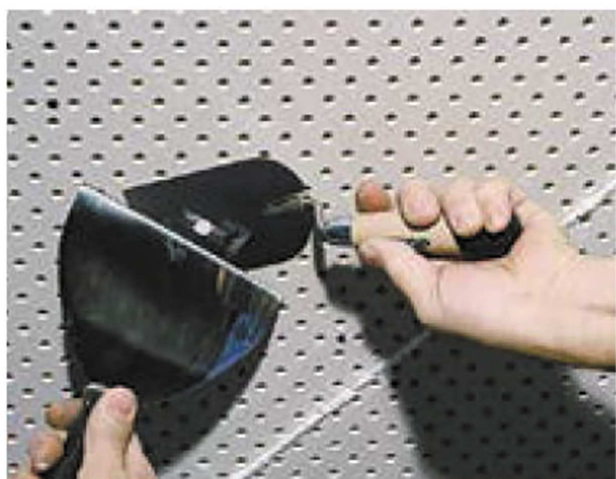
- Injecter KNAUF Jet Filler en profondeur dans les joints jusqu'à obturation complète et débordement du matériau à l'aide du pistolet JET FILLER manuel.  
Ajuster le débit en réglant la pression.



- 2** Après 10 minutes environ, éliminer l'excédent de matériau au moyen de la spatule tout en laissant une surépaisseur de 0.5 à 1 mm.



- 3** Recouvrir les têtes de vis en utilisant un couteau à lisser (spatule percée) qui permet de respecter 1 mm d'excédent de matière . Positionner le couteau à lisser en le maintenant centré et plan sur le moyen de fixation, Appliquer le Jet Filler et enlever le surplus à la spatule.



- 4** Après 24h de séchage ou plus, selon l'hygrométrie ambiante, passer légèrement la trame à poncer sur les joints et les têtes de vis.

