

Éléments préfabriqués permettant la réalisation d'une coupole composée d'ossatures métalliques et d'éléments de plaque de plâtre.

Cette notice concerne:

- Les coupoles sur-mesure
- Les coupoles standards type Berlin (document sur demande)
- Les coupoles standards type Munich (document sur demande)

Les plaques acoustiques Delta ne sont pas admises pour ce type d'ouvrage.



COUPOLE CONCAVE



COUPOLE CONVEXE

OUTILS NECESSAIRES A LA MISE EN OEUVRE:



x 2



x 1



ACCESSOIRES NECESSAIRES A LA MISE EN OEUVRE:



Ossature primaire: tubes carrés
20 x 20 carrés cintrés



Éclisse: raccordement
tubes carrés



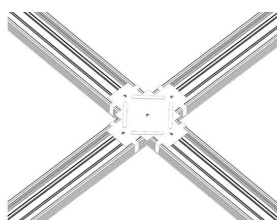
Suspente
tubes carrés



Ossature secondaire: CD60 cintrés



Connecteur CD60
(déjà fixé sur tube carré)



Connecteur en croix



Languettes BA13



Vis à tôle LN
(blechstraube)



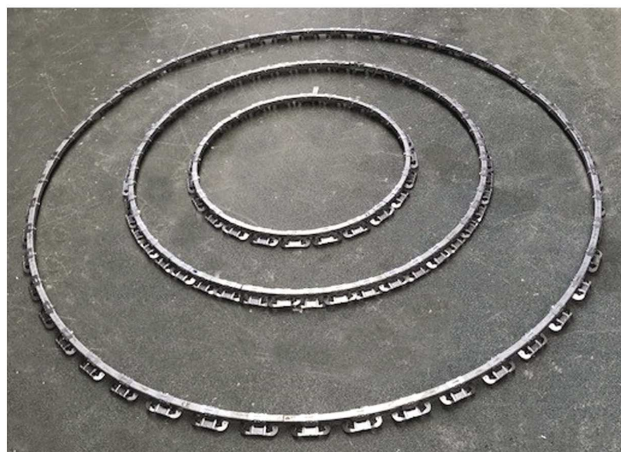
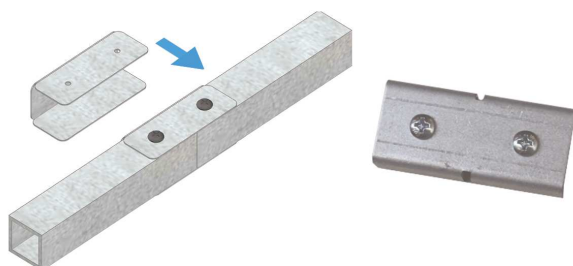
Plaques de plâtre
prédecoupées

MISE EN OEUVRE :

1 STRUCTURE PRIMAIRE : Pose des ossatures

A. Les tubes carrés cintrés 20 x 20

Les tubes carrés 20 x 20 sont positionnés au sol (assemblage partiel pour les grands rayons) en commençant par le plus petit rayon.



Les tubes carrés 20 x 20 sont raccordés entre eux par des éclisses et identifiés par une numérotation reprise sur le plan de pose.

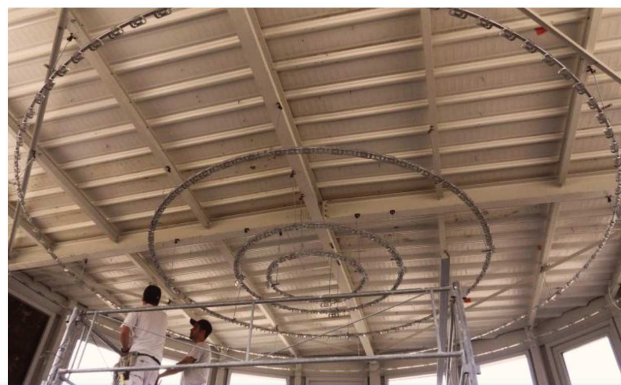


Les tubes carrés 20 x 20 sont raccordés entre eux par des éclisses et identifiés par une numérotation reprise sur le plan de pose.

La position des tubes et des suspentes est reportée au support à l'aide d'un laser.

Les tubes carrés possèdent déjà les connecteurs pour la fixation des CD60.

Ils seront positionnés au support à l'aide de suspentes.

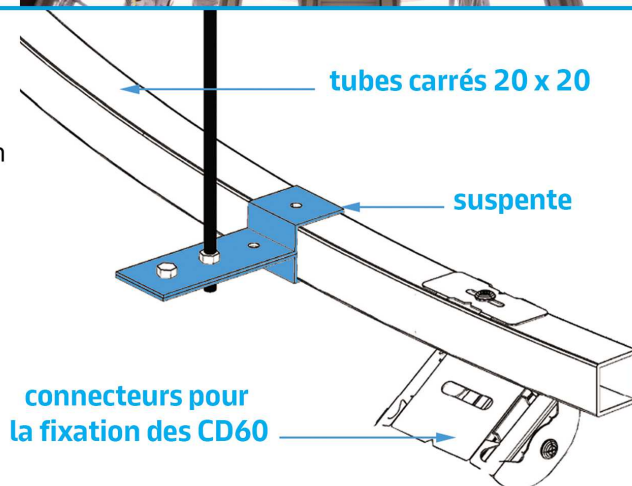


B. Les suspentes

Les suspentes sont réparties le long des tubes carrés 20 x 20 tous les 1 m maximum.

Si le support ne permet pas de respecter cet entraxe, il est nécessaire de créer une structure complémentaire.

Ces suspentes se fixent à l'aide de tiges filetées $\varnothing 6$ mm (non fournies)

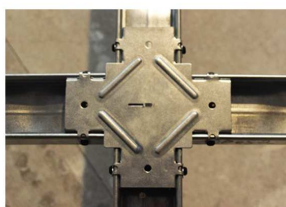
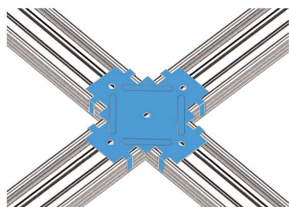


2 STRUCTURE SECONDAIRE: Pose des CD60

A. Fixation des premiers CD60

Pose des 4 longueurs de CD60 perpendiculaires entre eux qui forment la croix de base.

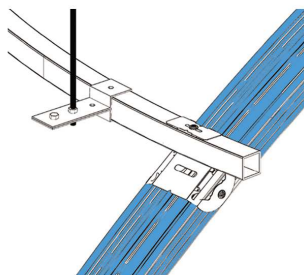
Ces 4 longueurs sont reliées par un connecteur en croix.



B. Fixation des CD60 restants

CD PR-3, CD PR-4 et CD PR-5

Les CD60 successifs sont posés selon les indications du plan de calepinage. Ils sont maintenus par les connecteurs fixés sur les tubes carrés 20 x 20.



Vue en plan

Positionnement des ossatures secondaires CD60

- P1 x1 CD-PR 1
- P2 x2 CD-PR 2
- P3 x4 CD-PR 3
- P4 x16 CD-PR 4
- P5 x24 CD-PR 5

