


Les bandes lumineuses DANOlighT sont conçues spécifiquement pour les dalles de plafond ROLD12 et ROLD12 Fix. Elles sont insérées entre les lattes. Une fois installées, les bandes LED sont complètement alignées avec la dalle plafond. Positionnement ponctuel des luminaires LED en fonction de la disposition du plafond ou de la conception souhaitée.

| Propriétés |          | Unité de valeur |
|------------|----------|-----------------|
| Dimensions | Hauteur  | 11 mm           |
|            | Largeur  | 10 mm           |
|            | Longueur | 595 mm          |



## OUTILS NECESSAIRES A LA MISE EN OEUVRE :

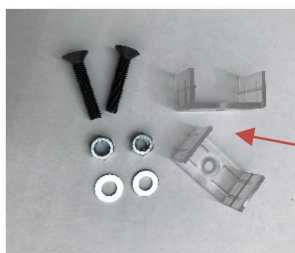
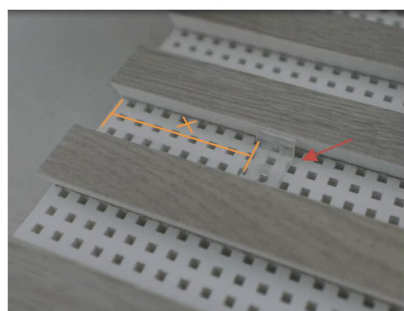
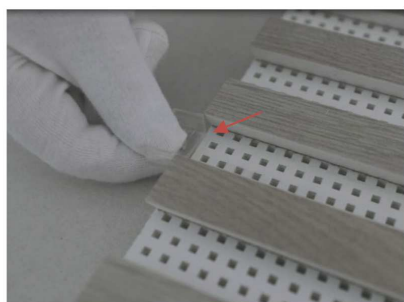


## ACCESSOIRES NECESSAIRES A LA MISE EN OEUVRE :

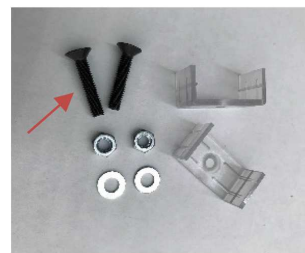
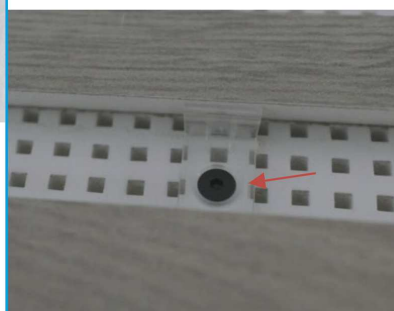
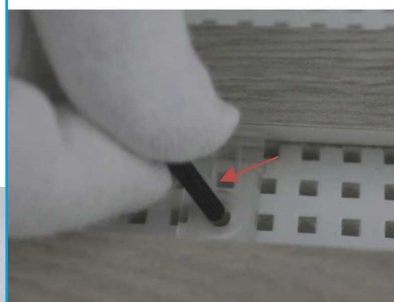


## MISE EN OEUVRE :

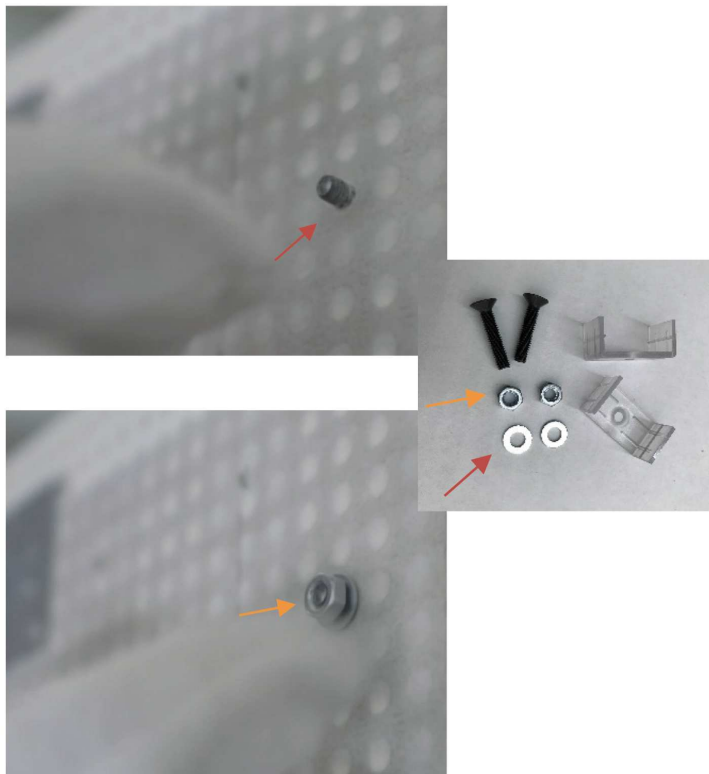
**1** Glisser les deux clips pour chaque bande lumineuse LED. Placez-les selon la cote X, au minimum à 75 mm et au maximum à 120 mm du bord.



**2** Placez les vis dans les clips et poussez-les à travers la perforation jusqu'à l'arrière du panneau.



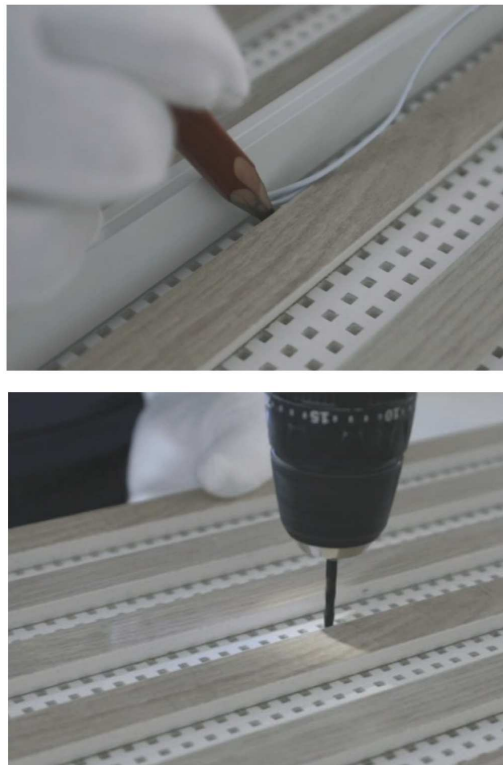
- 3** Placez la rondelle sur la vis et fixez l'écrou au dos du panneau.



- 5** Faites passer le câble par le trou de perforation lorsque vous placez les bandes lumineuses sur le support.



- 4** Pointez et marquez l'emplacement du câble et percez le voile acoustique sur la face arrière par le trou de perforation.



- 6** Pousser vers le bas pour clipser la bande lumineuse et retirer le film de protection avant l'installation.

