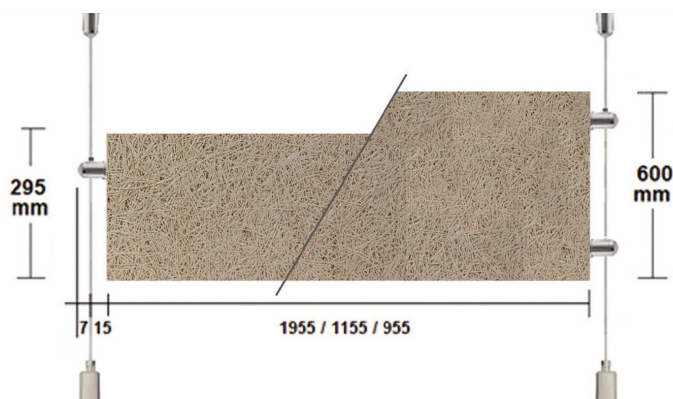


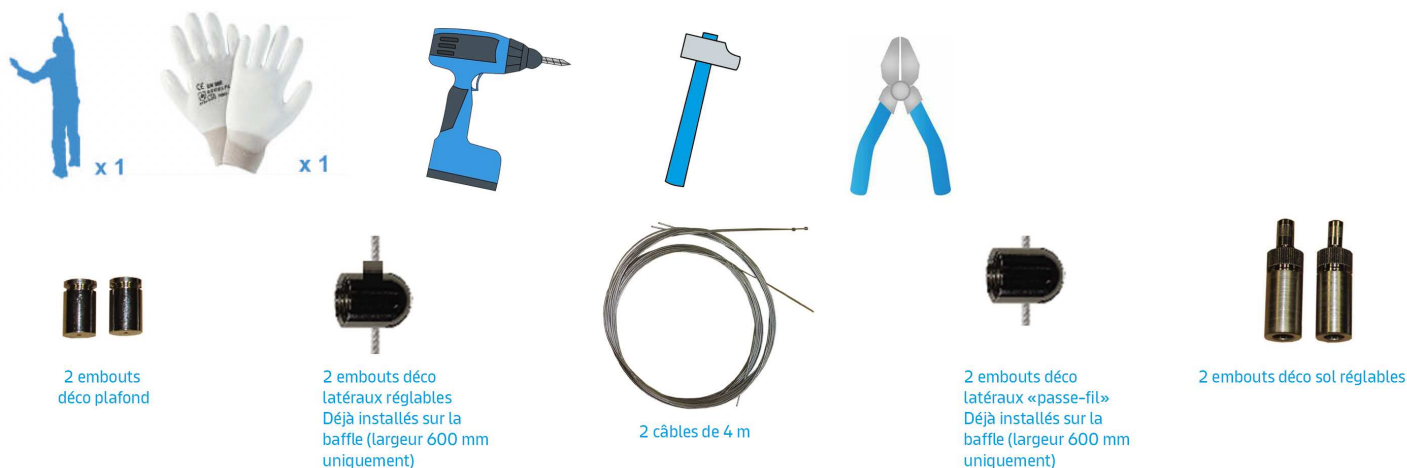
Knauf Organic CLAUSTRA est une baffle acoustique superposable et modulable constituée de panneaux Organic rectangulaires d'épaisseur 35 mm fixés entre deux câbles.

DIMENSIONS DES PANNEAUX :

Longueur (en mm)	955	1155	1955
Largeur (en mm)	295/600	295/600	295
Épaisseur (en mm)	35	35	35



OUTILS NECESSAIRES A LA MISE EN OEUVRE :



MISE EN OEUVRE :

1 Repérage des 2 points de fixation au plafond.

DIMENSIONS DES PANNEAUX :

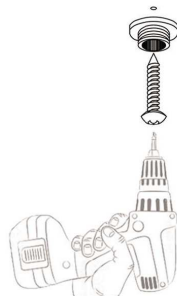
Longueur (en mm)	955	1155	1955
Largeur (en mm)	295/600	295/600	295/600
Épaisseur (en mm)	985	1185	1985



2 Mise en place des 2 chevilles au plafond.
Choisir la qualité de la cheville selon le support et le poids du panneau.
(voir étape 7)



- 3** L'embout déco plafond est constitué de 2 parties:
La première se fixe au support.
Choisir le type de vis en fonction du support.



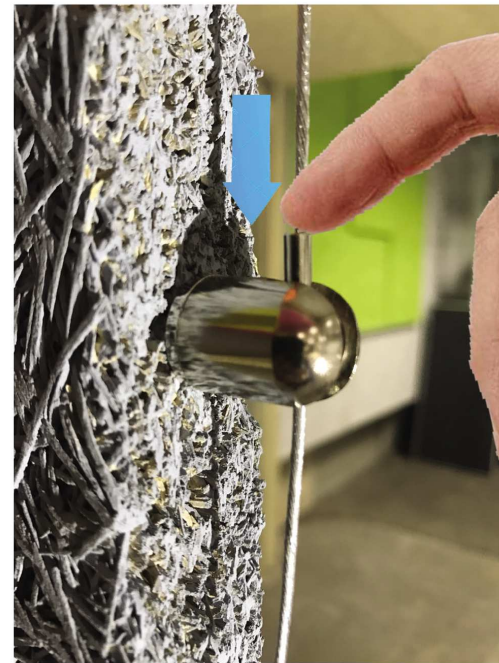
- 4** Glisser le câble dans la deuxième partie de l'embout déco plafond.



- 5** Visser la deuxième partie sur la première afin de bloquer le câble en partie haute.
Répéter les opérations de 1 à 5 pour fixer le deuxième point de fixation au plafond.



- 6** Glisser le câble dans les embouts déco latéraux réglables et passe-fil (pour les panneaux de 600 uniquement).



7 Mise en place du nombre de panneaux souhaités sur les câbles.



! Nombre de panneaux maximum pour une hauteur de câble de 4 m.



3 panneaux maximum



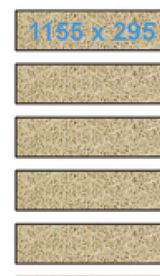
5 panneaux maximum



6 panneaux maximum



6 panneaux maximum



11 panneaux maximum



13 panneaux maximum

8 Repérage des 2 points de fixation au sol. A l'aide d'un laser, reportez l'emplacement des fixations au plafond déjà en place.



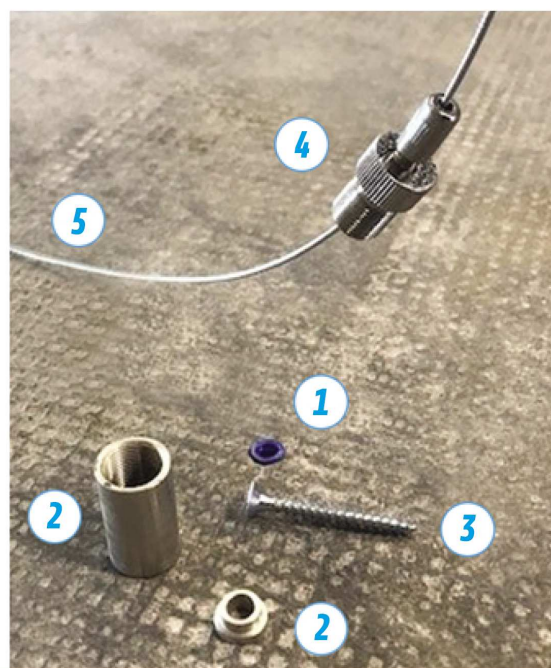
9 Mise en place des 2 chevilles au sol. Choisir le type de cheville en fonction du support.



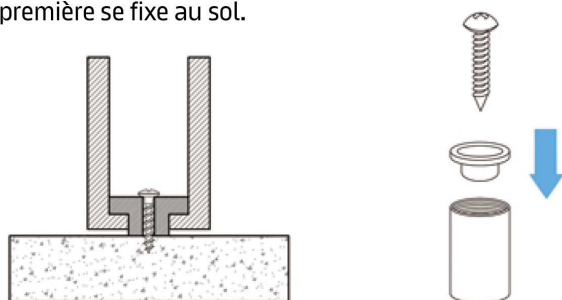
ACCESSOIRES INDISPENSABLES POUR LA MISE EN PLACE DES FIXATIONS AU SOL.



1. Cheville
2. Embout déco sol
3. Vis (à définir selon support)
4. Embout déco réglable



- 10** Visser l'embout au sol.
L'embout déco sol est constitué de 2 parties (2).
La première se fixe au sol.



- 11** Glisser le câble dans l'embout déco réglable (4)
La longueur du câble est à couper (avec une pince coupe-câble)
au ras du sol.
Afin de régler le câble, appuyer sur l'extrémité de l'embout.



- 12** Visser l'embout déco réglable (4) sur l'embout déco sol (2) en maintenant les deux parties en même temps afin de tendre le câble.

