

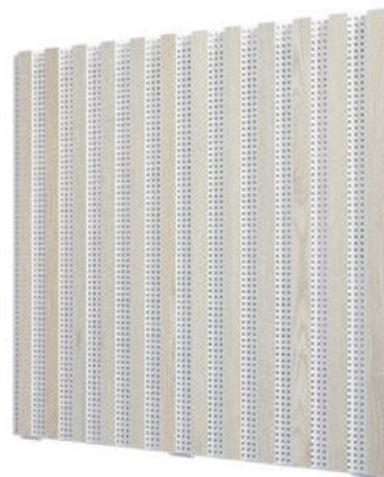
# KNAUF ROLD12 FIX

POSE MURALE HORIZONTALE A HAUTEUR D'HOMME SUR OSSATURE METALLIQUE

# KNAUF

Knauf ROLD12 FIX est un système de plafond modulaire tridimensionnel constitué de dalles acoustiques plâtre perforées Unity 3 parées chacune de 12 lattes trapézoïdales décor bois. Ces dalles sont rapides à mettre en oeuvre. Elles présentent grâce à leur micro perforations d'excellentes propriétés acoustiques.

Propriétés		Unité de valeur
Dimensions	Epaisseur	25 mm (12,5 mm plaque + 12,5 mm lattes)
	Largeur	600 mm
	Longueur	600 mm
	Poids	13 kg/m <sup>2</sup>
Perforations	Dimensions	Perforations carrées 3,5 x 3,5 mm entraxe 8.3 mm avec lattes
	Taux de perforations	17,20%
Bords	Joints creux	Bord à bord
Surface	Peinture blanche mat	9003 RAL
	Lattes	Imprimées chêne clair



## OUTILS NECESSAIRES A LA MISE EN OEUVRE :



x 1



x 1



## ACCESSOIRES NECESSAIRES A LA MISE EN OEUVRE :



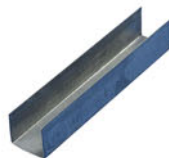
Dalle ROLD 12  
600 x 600 mm



Vis DANOLoft



Fourrure CD60



Rail UD60



Système Easy Click  
Ecrus + tige  
(120 ou 200mm)



Cavalier de  
liaison



Feuillard  
5/10èmes

## OUVERTURE DES PAQUETS :



Couper l'emballage en plastique en passant un couteau le long des côtés de l'emballage.



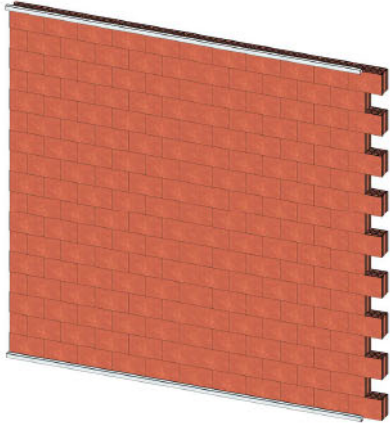
Retirer l'emballage en plastique.



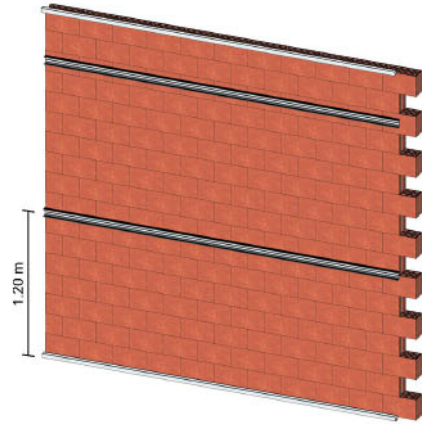
Enlever le carton des dalles.

### MISE EN OEUVRE :

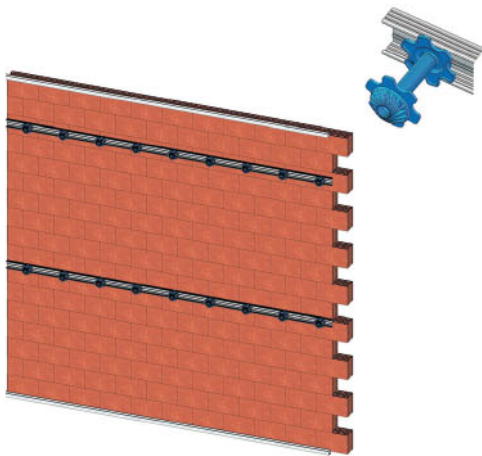
**1** Fixation au sol et au plafond des rails UD60.



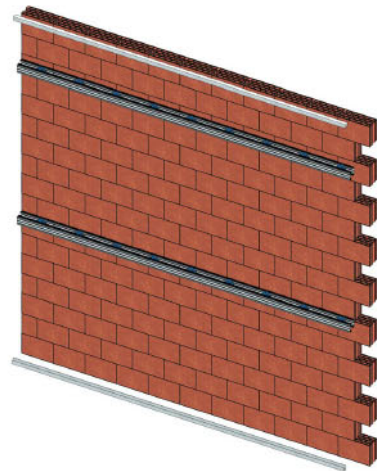
**2** Fixation au mur des fourrures CD horizontales, entraxe 1.20 m.



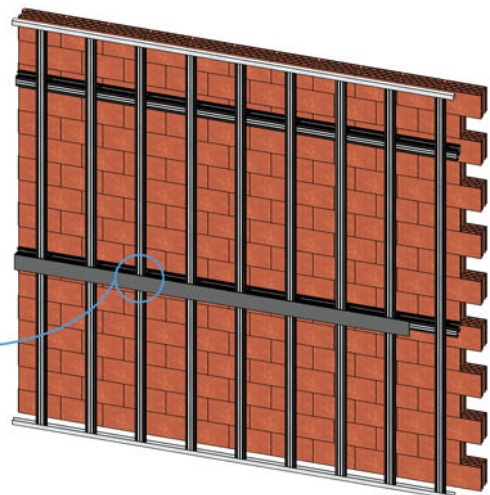
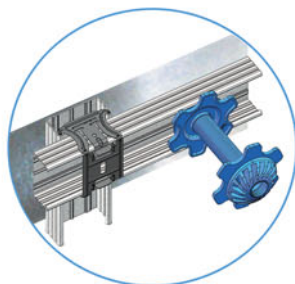
**3** Clipsage du système Easy-Click, entraxe 300 mm



**4** Clipsage de la 2ème fourrure CD60 sur le système Easy-Click.



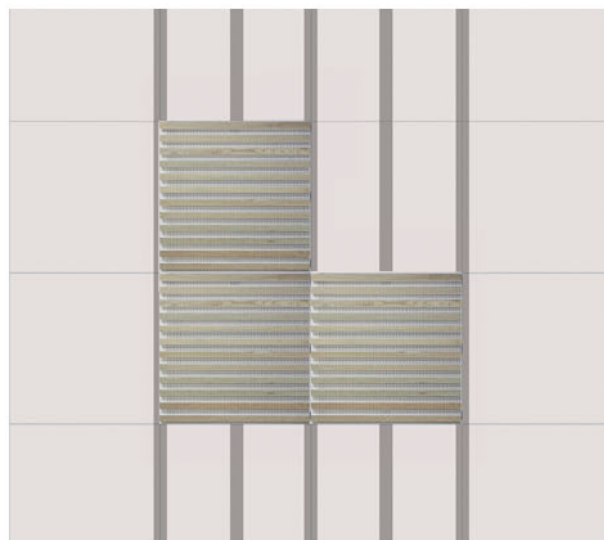
**5** Fixation des fourrures CD60 verticales sur les fourrures CD60 horizontales à l'aide de cavaliers de liaison, entraxe 300 mm. Fixation d'un feuillard 5/10ème perpendiculaire aux fourrures CD60 verticales au droit de la première fourrure CD60 horizontale.



### 6 POSE DES PANNEAUX :

Les premiers panneaux seront fixés au centre de la pièce. Les lattes des dalles ROLD12 FIX doivent être posées horizontalement.

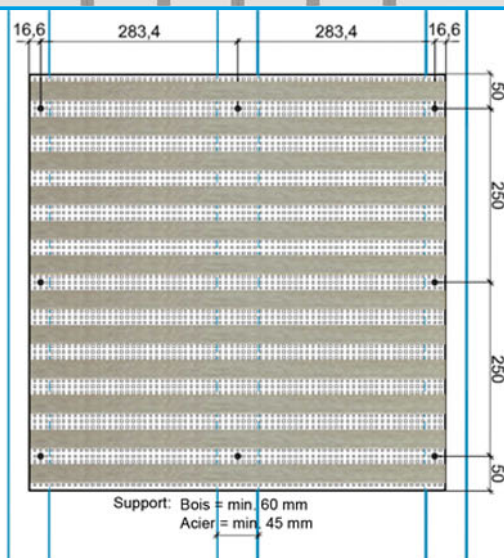
Le support doit être suffisamment résistant pour supporter le poids du panneau (13kg/m<sup>2</sup>) + un facteur de sécurité (minimum 2.5 fois la charge réelle).



### 7 FIXATION DES PANNEAUX :

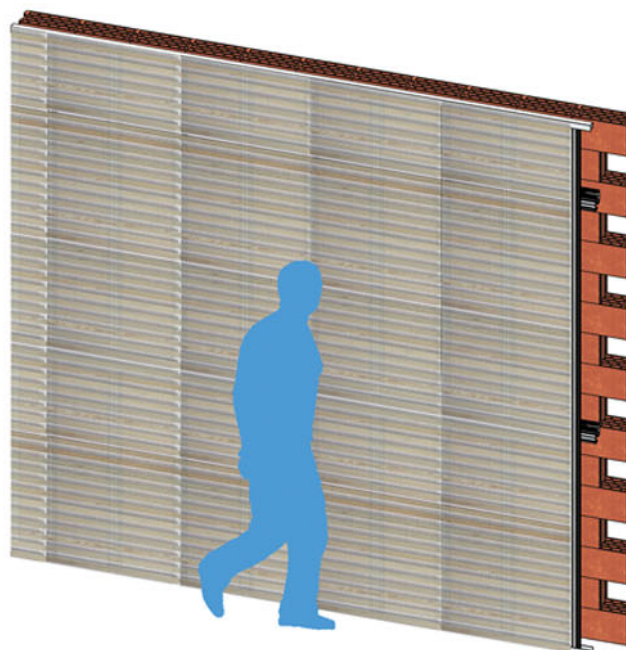
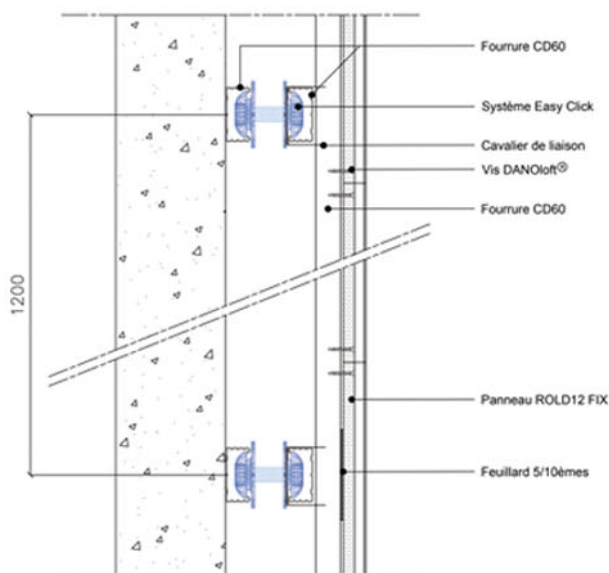
Utiliser au minimum 8 vis (vis Danoloft) par panneau selon le croquis joint.

Visser à travers les trous de perforation. Ne jamais visser dans la première rangée de trous de perforation. Important: la tête de vis doit être à niveau avec la surface du panneau. Utiliser une visseuse sans fil et régler la sur une faible vitesse de rotation.



● = Vis ( les distances exactes sont définies par les trous de perforation)

### 8 COUPE ET VUE D'ENSEMBLE



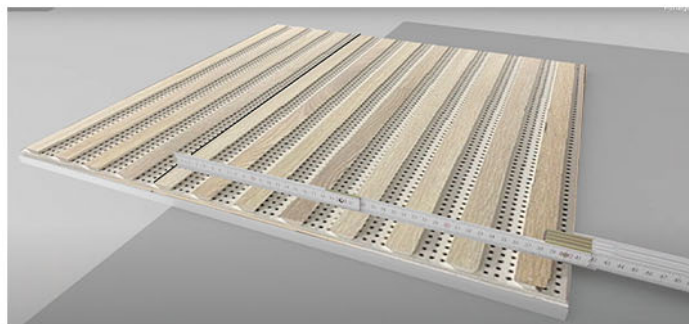
# KNAUF ROLD12 FIX

POSE MURALE HORIZONTALE A HAUTEUR D'HOMME SUR OSSATURE METALLIQUE

# KNAUF

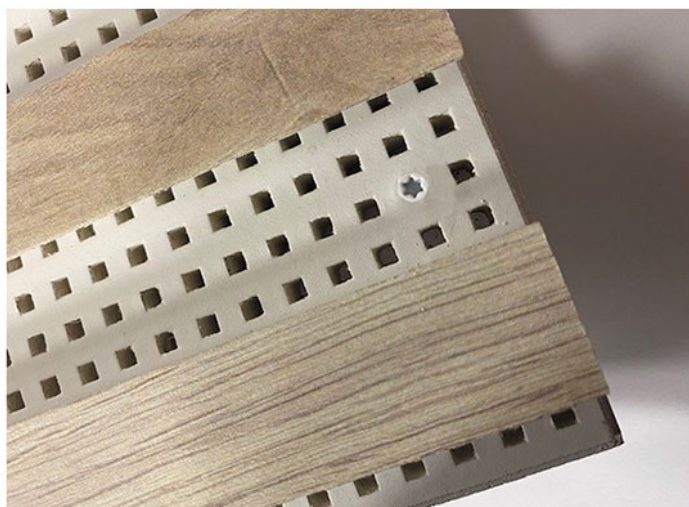
## 9 AJUSTEMENT DES PANNEAUX EN PÉRIPHÉRIE :

Couper les panneaux 2 à 3 mm plus court .  
Couper le panneau à l'aide d'une scie circulaire à dents fines ou mieux encore à l'aide d'une scie à table et poncer le bord avec du papier abrasif fin.



## 10 VISSAGE DES PANNEAUX PÉRIPHÉRIQUES :

Visser les vis dans les quatrième ou cinquième rangées de perforations du panneau pour faciliter la fixation.



## 11 FINITION DES PANNEAUX EN PÉRIPHÉRIE :

Finition du joint périphérique du panneau à l'aide d'un mastic acrylique.

