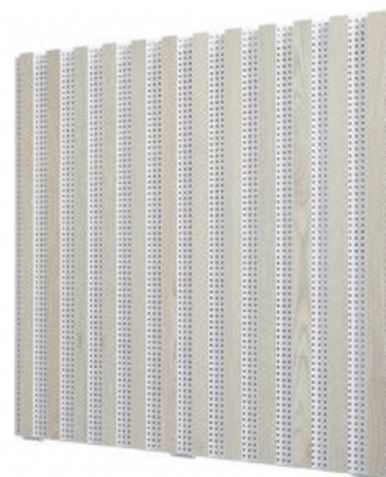


Knauf ROLD12 est une dalle de plafond acoustique recouverte de lattes en plâtre fibrée trapézoïdale conforme à la norme EN 14190:2014. Les dalles ont une perforation carrée 3.5 x 3.5 mm, entraxe 8.33 mm. Les lattes ont une finition chêne clair imprimée ou colorisées.

Propriétés		Unité de valeur
Dimensions	Epaisseur	25 mm (12,5 mm plaque + 12,5 mm lattes)
	Largeur	600 mm
	Longueur	600 mm
	Poids	13 kg/m ²
Perforations	Dimensions	Perforations carrées 3,5 x 3,5 mm entraxe 8.3 mm avec lattes
	Taux de perforations	17,20%
Bords	Joints creux	Bord à bord
Surface	Peinture blanche mat	9003 RAL
	Lattes	Imprimées chêne clair



OUTILS NECESSAIRES A LA MISE EN OEUVRE :



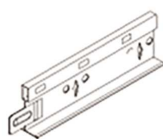
ACCESSOIRES NECESSAIRES A LA MISE EN OEUVRE :



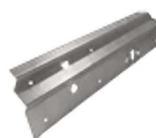
Dalle ROLD12
600x600 mm



Vis Danoloft



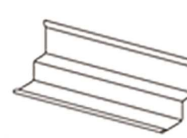
Profilé porteur
T24



Profilé primaire
Main Runner



Cornière de rive



Cornière de rive
décalée



Suspente
ressort
réglable

OUVERTURE DES PAQUETS :



Couper l'emballage en plastique en passant un couteau le long des côtés de l'emballage. Ne pas couper sur le dessus pour éviter d'endommager la surface des dalles.



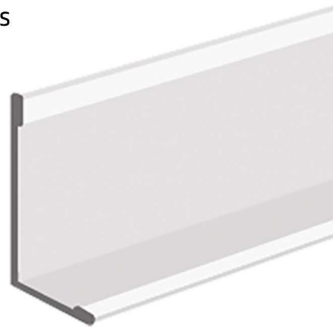
Retirer l'emballage en plastique.



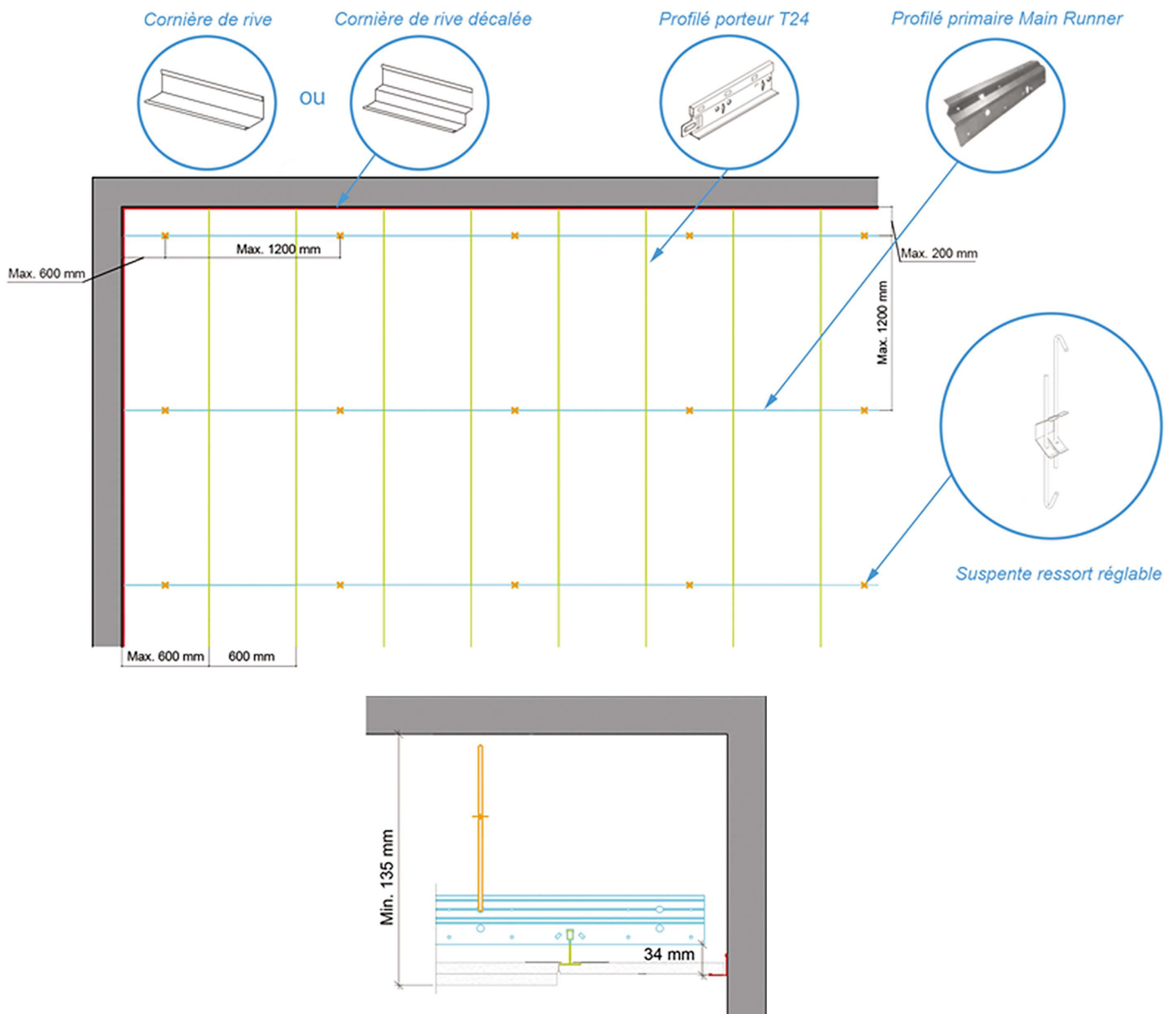
Enlever le carton des dalles.

MISE EN OEUVRE:

- 1 Fixer les cornières de rive ou les cornières de rive décalées à la hauteur du plafond désiré.



- 2 Effectuer le calepinage, diviser la surface depuis le centre en suivant les recommandations ci-dessous:



6 FIXATION DES SUSPENTES :

Fixer les suspentes avec une fixation adaptée au support. Installer la première suspente à 300 mm maximum du mur. Portée maximum entre deux suspentes 1200 mm.



7 INSTALLATION DU PROFILE PRIMAIRE :

Installer le profilé primaire dans le même sens que le sens voulu pour les lattes du plafond ROLD12. Premier profilé à 200 mm maximum du mur. Entraxe maximum entre deux profilés 1200 mm.

Pour prolonger la structure, visser les profilés entre eux.

Aligner les emplacements destinés aux profilés porteurs T24.

Ajuster leur position verticale et vérifier que le passage des porteurs T24 soit bien perpendiculaire au mur.



8 EMPLACEMENTS PREDECUPES:

Utiliser une pince pour ouvrir les emplacements prédécoupés des profilés primaires, insérer les rails T24 puis les refermer.



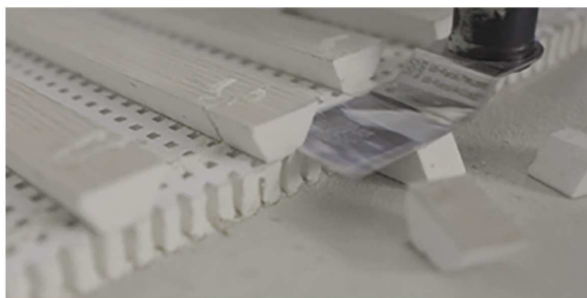
9 INSTALLATION DES DALLES

Installer les dalles à l'aide des platines métalliques collées au dos. Elles doivent reposer sur le côté du porteur T24.



10 COUPE DES PANNEAUX

Afin d'obtenir une coupe de rive propre, la dalle et les lattes seront coupées à la dimension souhaitée. Poser les dalles sur les cornières de rive.



11 FIXATION ELEMENTS

Pour les éléments fixés dans le plafond d'un poids < à 3kg, une dalle de renforcement doit être installée à l'arrière de la dalle. Une dalle Plaza Regula de 595 x 595 mm reposera à l'aplomb sur les porteurs T24 qui pourront reprendre la charge. Sans dalle de renforcement, il faudra suspendre de manière indépendante l'équipement à intégrer au plafond.

