

# KNAUF SINGLE SMART - POSE EN PLAFOND

ILOTS ET BAFFLES ACOUSTIQUES KNAUF

# KNAUF

KNAUF Single SMART est un panneau acoustique PET pouvant être utilisé en mur ou en plafond conformément à la norme NF EN 15102.

La mise en oeuvre en plafond se fait directement avec le kit d'assemblage.

## OUTILS NECESSAIRES A LA MISE EN OEUVRE :



## KIT DE POSE NECESSAIRE A LA MISE EN OEUVRE :



**Panneaux:**  
1200 x 1200 x 10mm  
(4 unités par paquet)  
1200 x 2400 x 10 mm  
(2 unités par paquet)



**4 embouts  
déco**



**4 vis  
déco  
autobloquantes**



**4 câbles  
métalliques  
tressés de 1.5 m  
chacun**

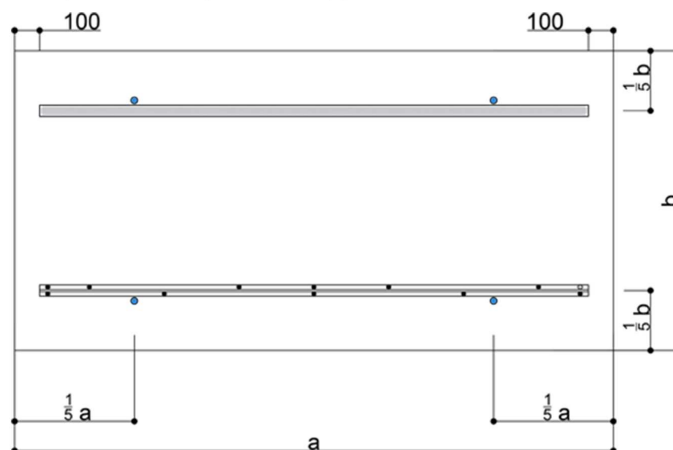
## OUVERTURE DES PAQUETS :

Ouvrir l'emballage en carton avec précaution. Portez des gants propres pour manipuler les panneaux.



### MISE EN OEUVRE:

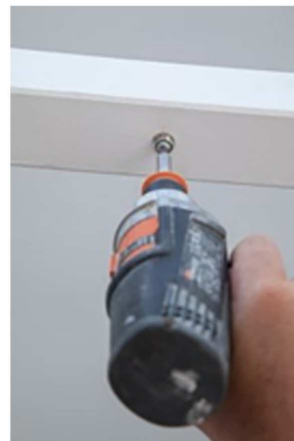
- 1** Couper au cutter le panneau aux dimensions souhaitées. Marquer la position des embouts déco sur les plaques.
- Prévoir 4 points de fixation pour les plaques de dimensions inférieures à 1200 x 1200 mm. Aucun rail supplémentaire n'est nécessaire.
  - Pour les plaques de dimensions supérieures à 1200 x 1200 mm, visser deux porteurs supplémentaires T24 KNAUF AMF sur le panneau à l'aide de vis autoforantes ( $\varnothing$  3.5 x 9 mm).



- 2** Visser les vis déco autobloquantes sur la plaque selon les points de fixation requis.



- 3** Visser les embouts déco sur l'ossature.



- 4** Passer le câble métallique dans les embouts déco et visser au support.



- 5** Ajuster selon la hauteur souhaitée.

