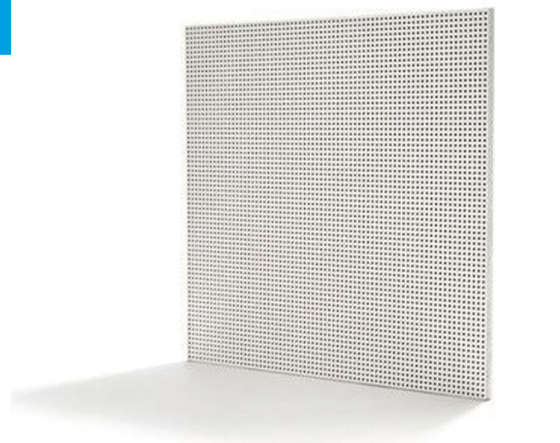


KNAUF DANOloft sont des dalles acoustiques en plâtre peintes.

Ces dalles ont un aspect épuré et sont rapides à mettre en oeuvre. Elles représentent grâce à leur micro perforations d'excellentes propriétés acoustiques.

* Possibilité de pose sur tasseaux bois (60 x 22)

Propriétés		Unité de valeur
Dimensions	Epaisseur	12.5 mm
	Largeur	600 mm
	Longueur	600 mm / 1200 mm
	Poids	9.2 kg/m ²
Perforations	Dimensions	3.5 x 3.5 mm
	Taux de perforations	17.20%
Bords	Joint creux	Bord à bord
Surface	Peinture blanche mat	9003 RAL



OUTILS NECESSAIRES A LA MISE EN OEUVRE:



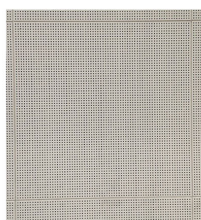
x 1



x 1



ACCESSOIRES NECESSAIRES A LA MISE EN OEUVRE:



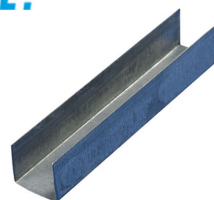
Dalle DANOloft
600 x 600 mm
1200 x 600 mm



Vis DANOloft



Rail UD60



Fourrure C

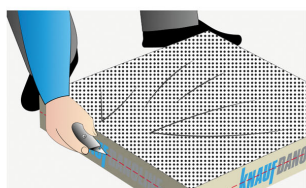


Système Easy Click
Ecrous + tige
(120 ou 200 mm)

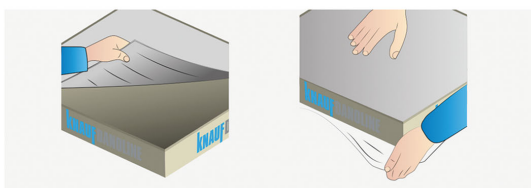


Cavalier
de liaison

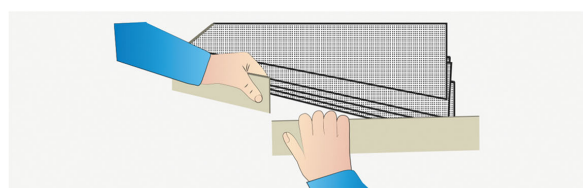
OUVERTURE DES PAQUETS:



Couper l'emballage en plastique en passant un couteau le long des côtés de l'emballage.



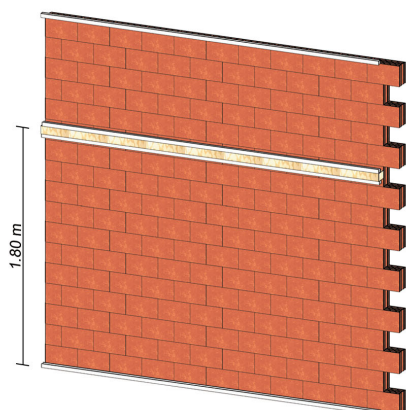
Retirer l'emballage en plastique.



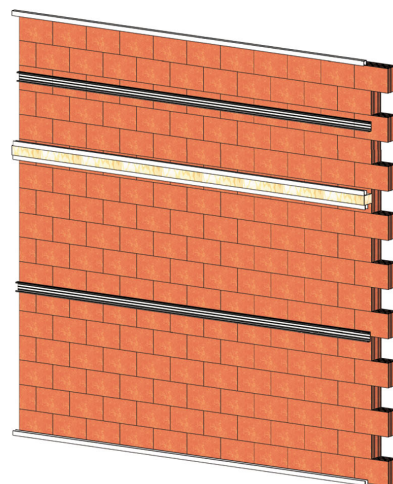
Enlever le carton des dalles.

OUTILS NECESSAIRES A LA MISE EN OEUVRE :

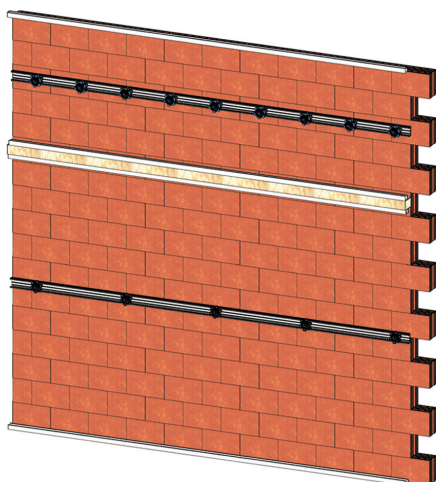
- 1** Fixation au sol et au plafond des rails UD60.
Fixation au mur d'un chevron (60 x 80 mm) à partie d'une hauteur de 1.80 m.
Fixation au-dessus et en-dessous du chevron des rails UD60.



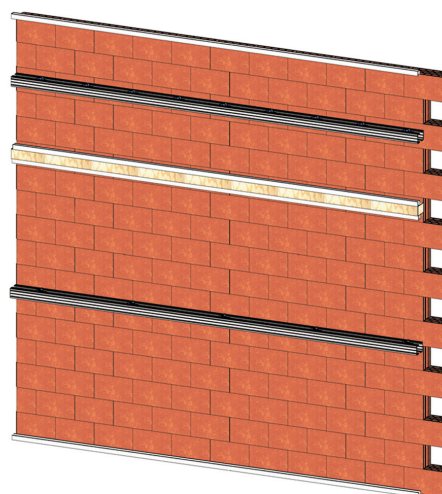
2



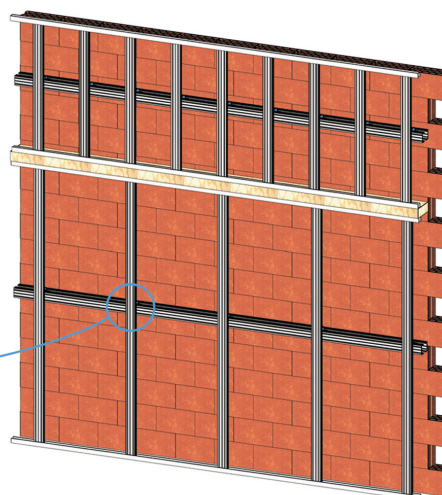
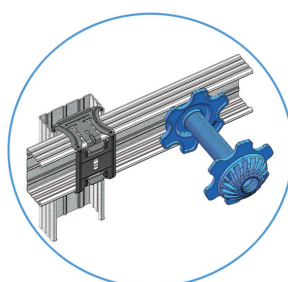
- 3** Clipsage du système Easy-Click:
> à 1.80 m: entraxe 300 mm
< à 1.80 m: entraxe 600 mm



- 4** Clipsage de la 2ème fourrure CD60 sur le système Easy-Click.

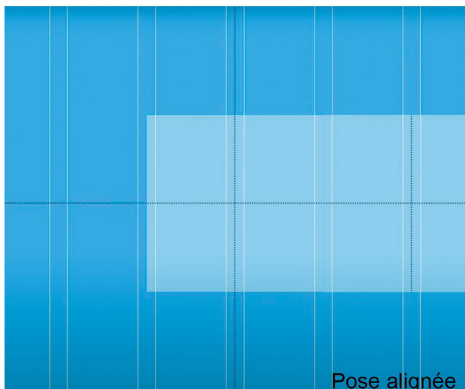


- 5** Fixation des fourrures CD60 verticales sur les fourrures CD60 horizontales à l'aide de cavaliers de liaison.
> à 1.80 m: entraxe 300 mm
< à 1.80 m: entraxe 600 mm

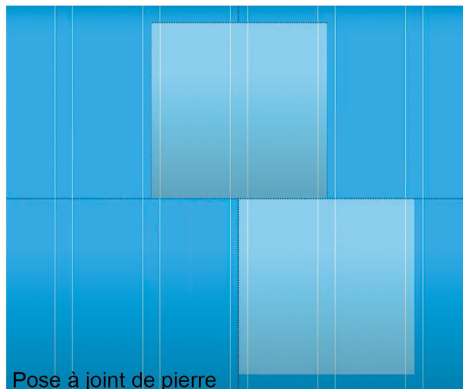


6 POSE DES PANNEAUX :

La pose des panneaux peut se faire en pose alignée ou à joint de pierre. Les premiers panneaux seront fixés au centre de la pièce.



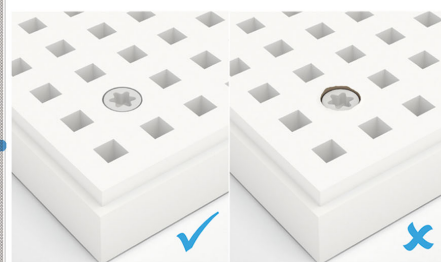
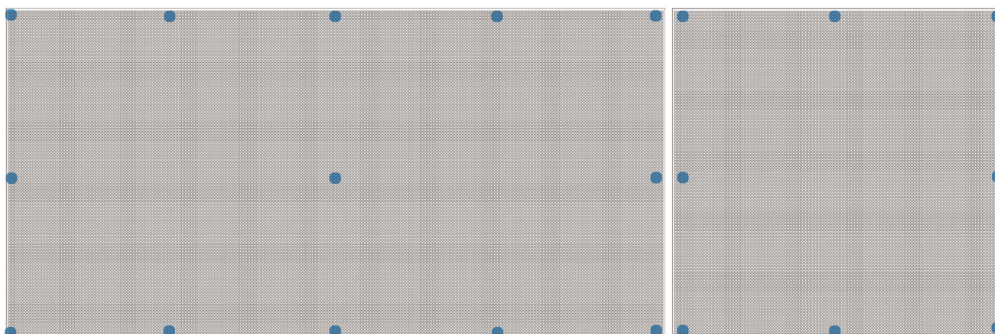
Pose alignée



Pose à joint de pierre

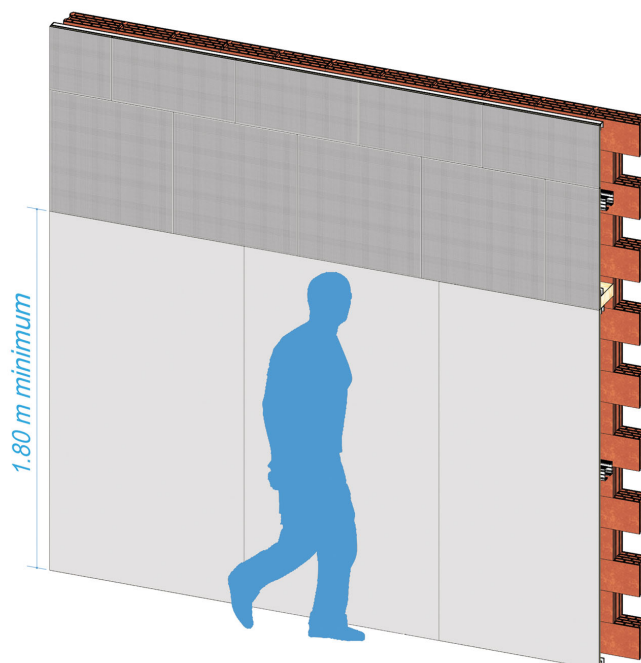
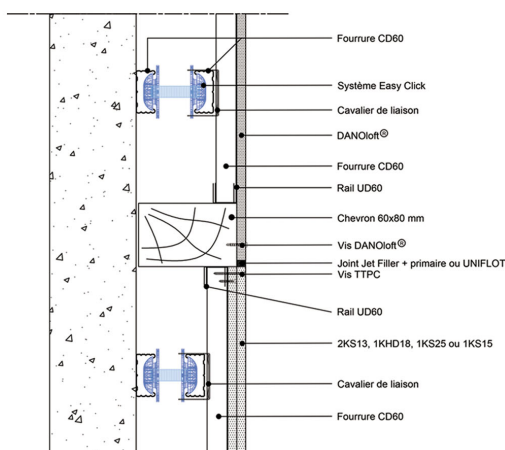
7 FIXATION DES PANNEAUX :

La fixation des panneaux doit impérativement se faire à une hauteur supérieure ou égale à 1.80 m. 8 vis par panneau de dimension 600 x 600 mm. 13 vis par panneau de dimension 1200 x 600 mm.



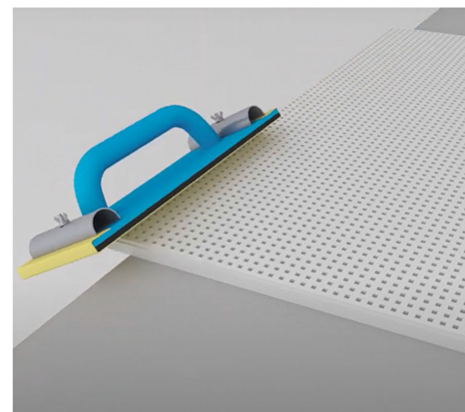
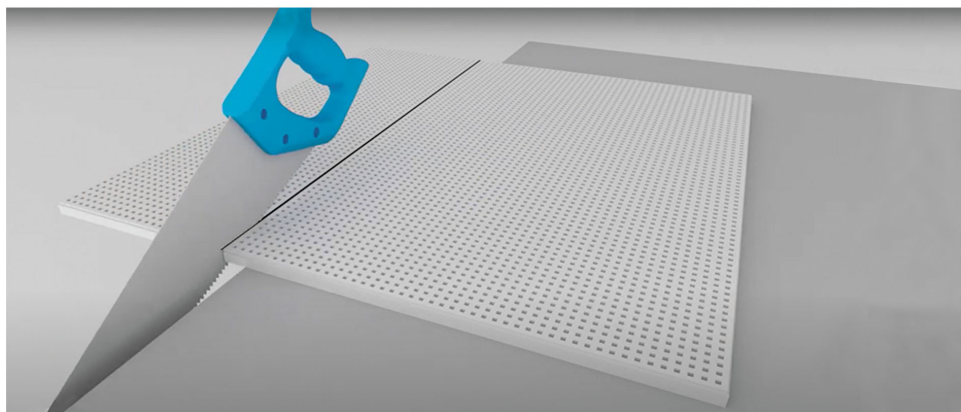
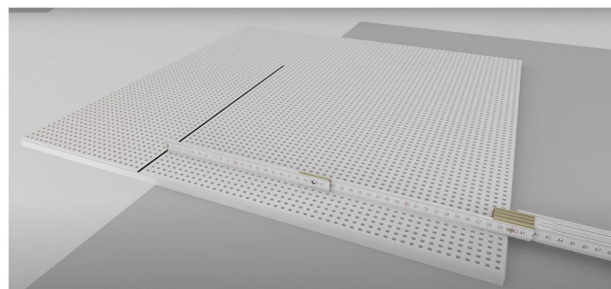
8 COUPE ET VUE D'ENSEMBLE

La plaque DANOloft sera vissée sur le chevron avec des vis DANOloft. Le joint entre les panneaux DANOloft et les plaques de plâtre sera traité avec l'enduit Jet Filler KNAUF + primaire ou l'enduit Uniflot.



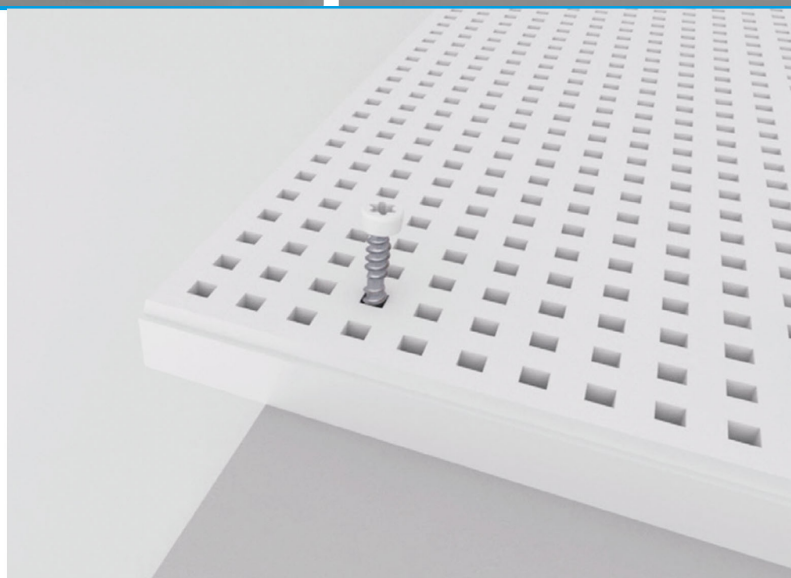
9 AJUSTEMENT DES PANNEAUX EN PÉRIPHÉRIE :

Couper les panneaux 2 à 3 mm plus court .
Couper le panneau à l'aide d'une scie à dents fine et poncer le bord avec du papier abrasif fin.



10 VISSAGE DES PANNEAUX PÉRIPHÉRIQUES :

Visser les vis dans les quatrième ou cinquième rangées de perforations du panneau pour faciliter la fixation.



11 FINITION DES PANNEAUX EN PÉRIPHÉRIE :

Finition du joint périphérique du panneau à l'aide d'un mastic acrylique.

