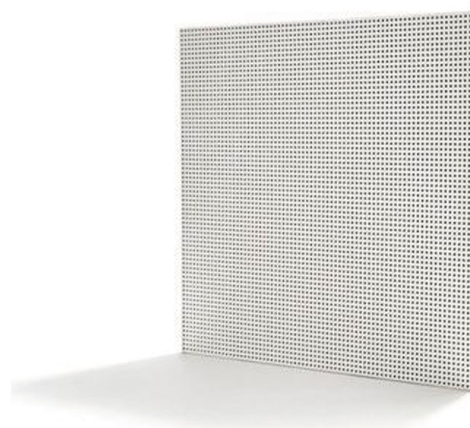


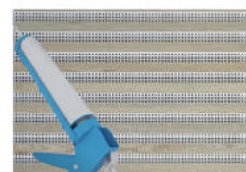
KNAUF DANOloft sont des dalles acoustiques en plâtre peintes.

Ces dalles ont un aspect épuré et sont rapides à mettre en oeuvre. Elles représentent grâce a leur micro perforations d'excellentes propriétés acoustiques.

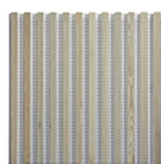
| Propriétés   |                      | Unité de valeur       |
|--------------|----------------------|-----------------------|
| Dimensions   | Epaisseur            | 12.5 mm               |
|              | Largeur              | 600 mm                |
|              | Longueur             | 600 mm / 1200 mm      |
|              | Poids                | 9.2 kg/m <sup>2</sup> |
| Perforations | Dimensions           | 3.5 x 3.5 mm          |
|              | Taux de perforations | 17.20 %               |
| Bords        | Joints creux         | Bord à bord           |
| Surface      | Peinture blanche mat | 9003 RAL              |



## OUTILS NECESSAIRES A LA MISE EN OEUVRE :



## ACCESSOIRES NECESSAIRES A LA MISE EN OEUVRE :



Dalle ROLD 12  
600 x 600 mm



Vis DANOloft



Carrelet bois raboté  
30 x 60 mm pour  
liaison et finition

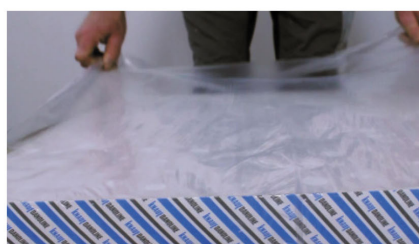


Tasseau bois  
30 x 60 mm  
pour structure

## OUVERTURE DES PAQUETS :



Couper l'emballage en plastique en passant un couteau le long des côtés de l'emballage.



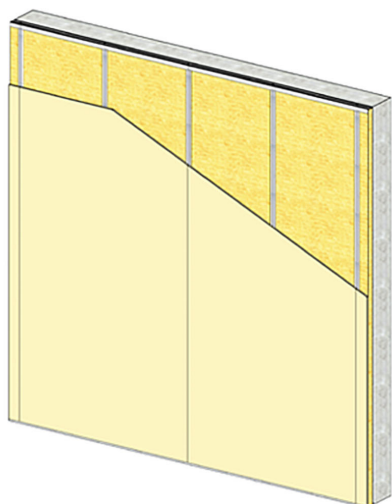
Retirer l'emballage en plastique.



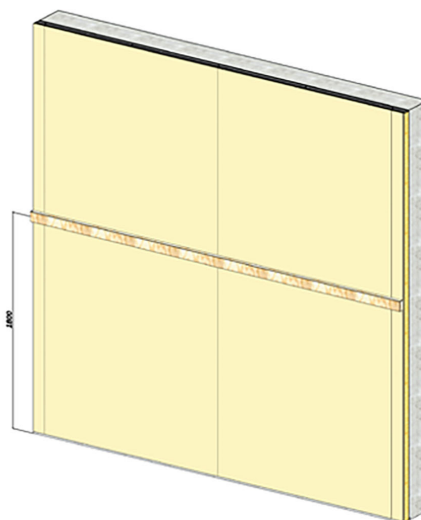
Enlever le carton des dalles.

## MISE EN OEUVRE :

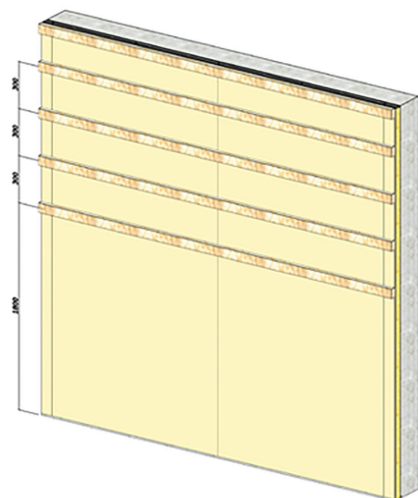
- 1** Montage d'une contre-cloison ou d'une cloison Knauf Métal pour ERP.



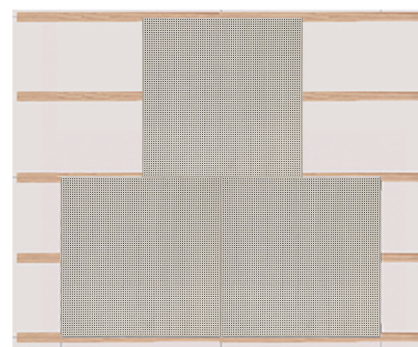
- 2** Fixation d'un carrelet bois raboté horizontal à une hauteur minimale de 1.80 m.



- 3** Fixation des tasseaux bois horizontaux tous les 300 mm. (tasseaux à fixer dans les ossatures de la cloison ou de la contre-cloison)



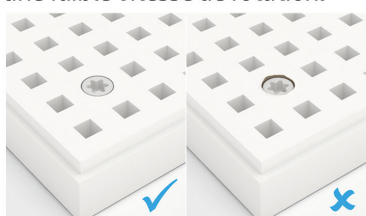
- 4** **POSE DES PANNEAUX :**  
Les premiers panneaux seront fixés au centre de la pièce. La pose des panneaux peut se faire en pose alignée ou à joint de pierre.



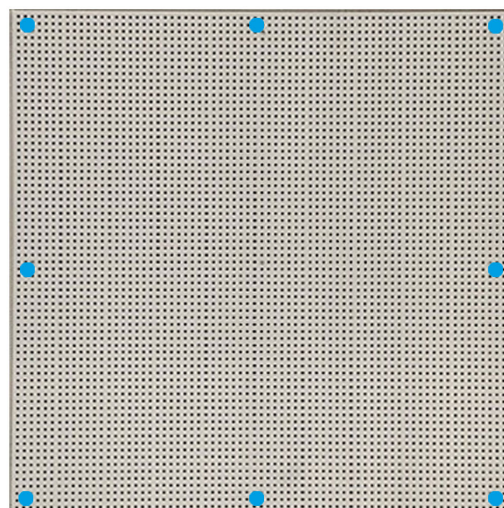
## 5 FIXATION DES PANNEAUX :

Utiliser au minimum 8 vis (vis Danoloft) par panneau selon le croquis joint.

Visser à travers les trous de perforation. Ne jamais visser dans la première rangée de trous de perforation. Important: la tête de vis doit être à niveau avec la surface du panneau. Utiliser une visseuse sans fil et régler la sur une faible vitesse de rotation.

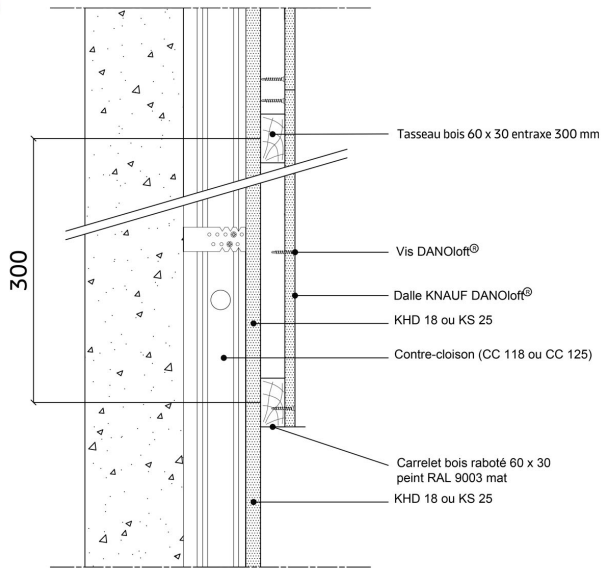
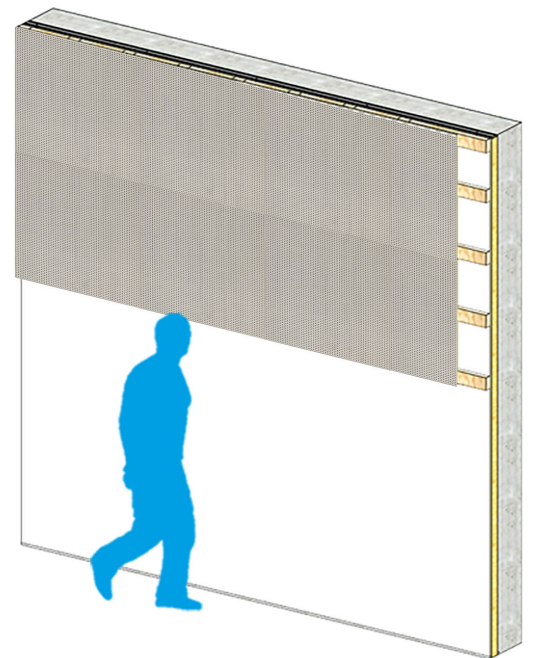


8 vis par panneau de dimension 600 x 600 mm  
13 vis par panneau de dimension 1200 x 600 mm



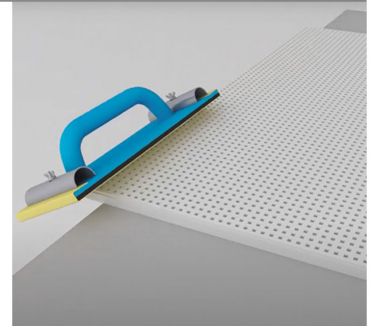
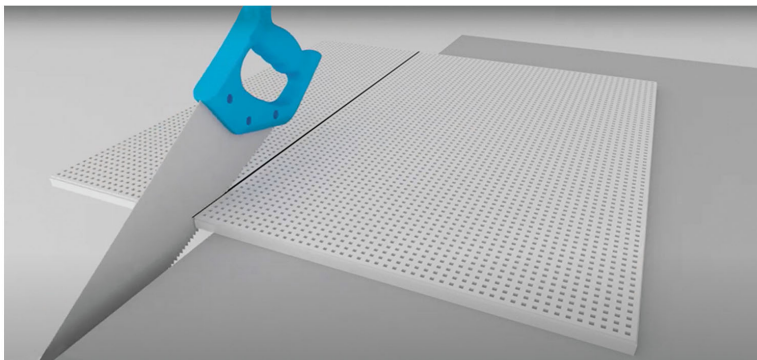
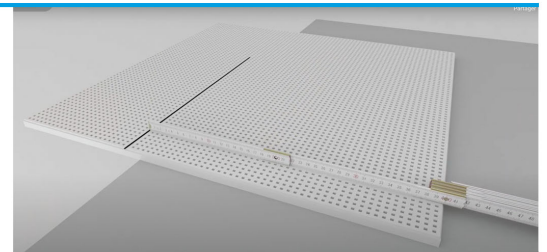
**6 COUPE ET VUE D'ENSEMBLE**

Possibilité de poser les dalles ROLD 12 FIX horizontalement ou verticalement



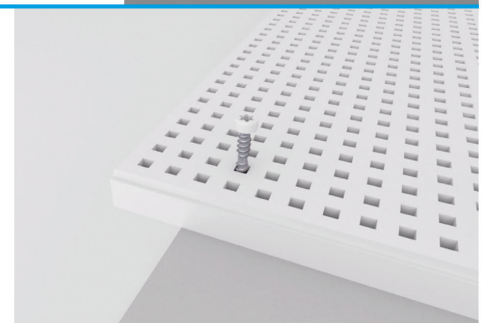
**7 AJUSTEMENT DES PANNEAUX EN PÉRIPHÉRIE :**

Couper les panneaux 2 à 3 mm plus court.  
Couper le panneau à l'aide d'une scie à dents fine et poncer le bord avec du papier abrasif fin.



**8 VISSAGE DES PANNEAUX PÉRIPHÉRIQUES :**

Visser les vis dans les quatrième ou cinquième rangées de perforations du panneau pour faciliter la fixation.



**9 FINITION DES PANNEAUX EN PÉRIPHÉRIE :**

Finition du joint périphérique du panneau à l'aide d'un mastic acrylique.

