

La mise en oeuvre devra être réalisée conformément aux documents suivants:

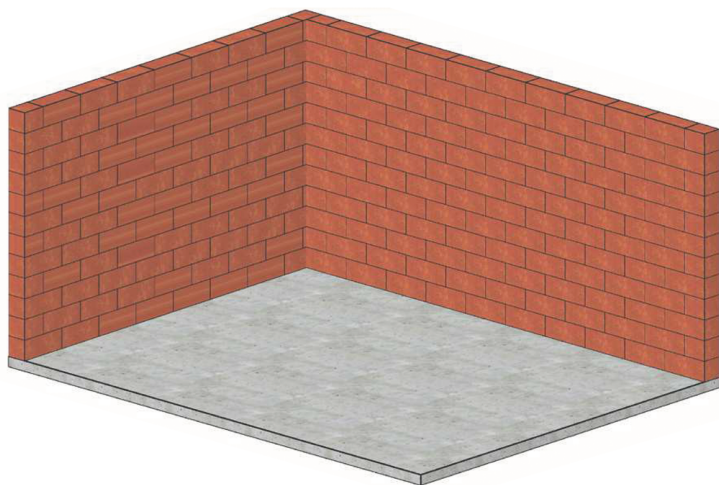
- Avis Technique n° 9/21-1067
- Dispositions en tête selon DTU 25.41
- Dispositions en pied selon DTU 25.42

1

Le support doit être sain, sec, dépolssiéré et exempt de tout produit.

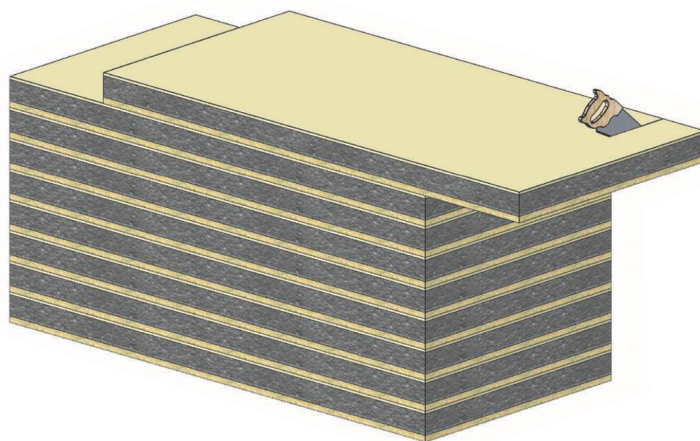
Défauts de planéité ≤ 15 mm sous règle de 2.00 m.

Bâtiments hors d'eau, hors d'air, locaux secs et à l'abri d'apport accidentel d'eau liquide.



2

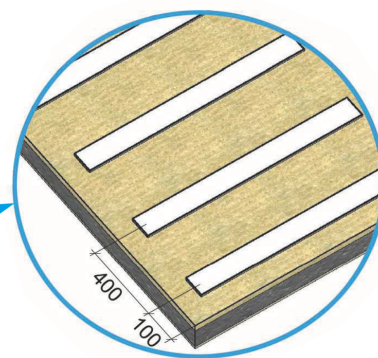
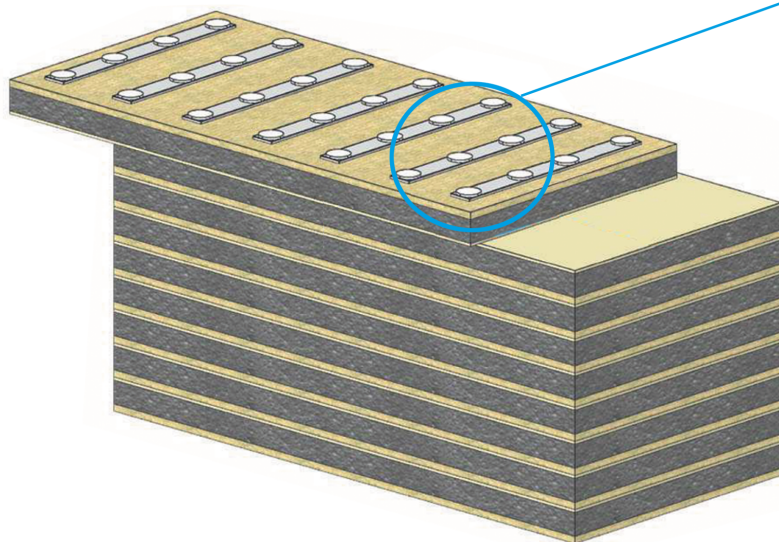
Découpe des panneaux à hauteur à la scie egoïne.



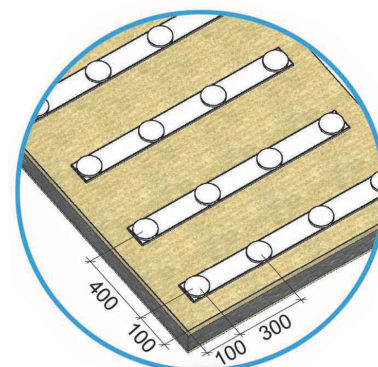
3

Application du mortier adhésif MAK3 en deux étapes:

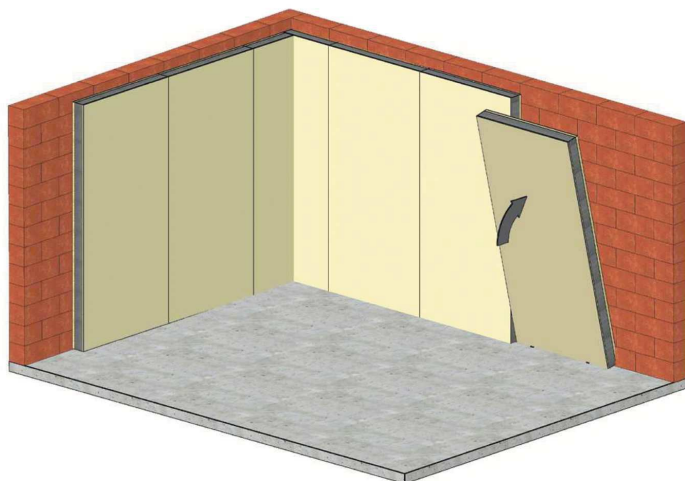
- Application de bandes espacées de 40 cm.
- Application de plots, 4 plots sur la largeur.



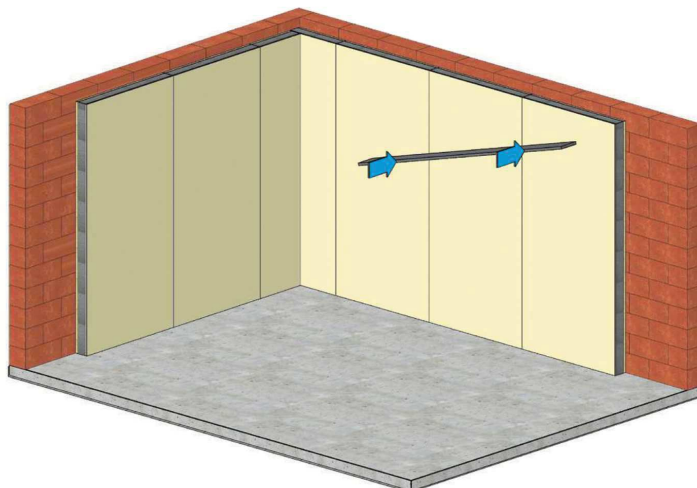
+



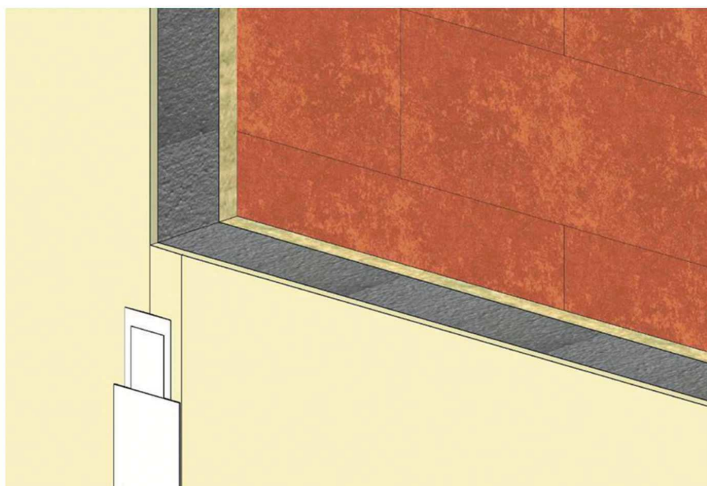
- 4** Application du panneau contre le support avec butée en partie haute et calage en partie basse ≤ 13 mm.



- 5** Réglage du doublage contre le support: aplomb, alignement, affleurement.



- 6** Traitement des jonctions entre panneaux (enduit + bande) ou des angles (enduit + bande ou cornière métallique).



QUANTITATIF:

Pour 1 m²

Complexe de doublage	1.05	m ²
Bande d'étanchéité 30 mm	0.40	U
Mortier adhésif MAK3	3	kg
SILK 4h	0.33	kg
Bande à joint	1.40	ml