

## PLAFOND KNAUF METAL CROISEE F47

### SUPPORTS:

- SOUS PLANCHER BOIS
- SOUS CHARPENTE BOIS
- SOUS CHARPENTE METALLIQUE
- SOUS DALLE BETON
- SOUS PLANCHER MIXTE
- SOUS PLANCHERS POUTRELLE ENTREVOUS

PLAQUE: KNAUF KS13

Fiche Technique Système

2021-03

# PLAFOND KNAUF METAL CROISEE F47 SOUS CHARPENTE BOIS ET METALLIQUE, SOUS PLANCHER BOIS ET MIXTE, SOUS DALLE BETON, SOUS PLANCHER POUTRELLE ENTREVOUS. KNAUF KS13

D113.fr\_PKMC\_systèmes-multiples.fr\_F47\_1KS13

### Description du système

Les plafonds KNAUF METAL CROISE F47 sous charpente bois et métallique, sous dalle béton, sous plancher bois, mixte ou poutrelle entrevous sont constitués par assemblage d'une plaque de plâtre KNAUF KS13, vissée sur une ossature métallique Knauf.

Le système est composé de :

- 1 plaque KNAUF KS13 de la gamme KNAUF
- Fourrure F47
- Entretoise F47 1150mm
- Connecteur multifonction F47
- Cornière 25/30 ou Rail F47
- 1 isolant en laine minérale selon la performance désirée.
- Suspente pivot, bois ou UF47 (selon le support)

### Documents de référence

Mise en œuvre conformément à :

- NF DTU 25.41
- NPOSE PKMC F47

### Domaine d'emploi

Les plafonds KNAUF METAL CROISE F47 sous charpente bois et métallique, sous dalle béton, sous plancher bois, mixte ou poutrelle entrevous sont principalement destinés à la réalisation d'ouvrages en :

- Neuf ou réhabilitation
- Locaux intérieurs classés EA – EB

# PLAFOND KNAUF METAL CROISEE F47

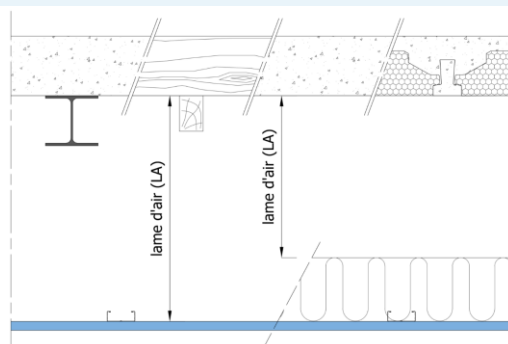
## SOUS CHARPENTE BOIS ET METALLIQUE, SOUS PLANCHER BOIS ET MIXTE, SOUS DALLE BETON, SOUS PLANCHER POUTRELLE ENTREVOUS.

D113.fr\_PKMC\_systèmes-multiples.fr\_F47\_1KS13

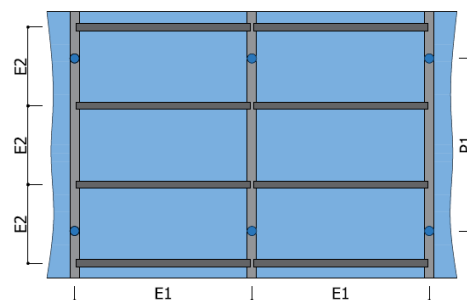
### Caractéristiques techniques

<b>Parements</b>	KS 13	
Nombre de peau	1	
Ossature	KMC F47	
<b>Résistance au feu</b>		
Type de support	Charpente bois, et métallique. Dalle béton, plancher bois, mixte ou poutrelle entrevous.	
Degré de Résistance au feu	-	
Isolation	<b>Avec</b>	<b>Sans</b>
Type d'isolant	Laine de verre	-
Epaisseur isolant [mm]	100 à 400	-
Lame d'air mini. (LA) [mm]	30	300
<b>Dimensionnement</b>		
<b>Ossature</b>		
Portée F47 (P1) [m]	1.20	
Entraxe F47 (E1) [m]	1.20	
Entraxe entretoise F47 (E2) [m]	0.40	
<b>Plaque</b>	<b>1<sup>ère</sup> peau</b>	<b>2<sup>e</sup> peau</b>
Entraxe vissage sur F47 [mm]	300	-
Entraxe vissage sur entretoise F47 [mm]	150	-

<b>Dispositions particulières de mise en œuvre</b>	
<b>Performance Feu :</b>	<b>Non</b>
<b>Performance Acoustique :</b>	<b>Non</b>
<b>Autre :</b>	<b>Oui : Consulter la NPOSE</b>



Description Lame d'air



Description ossatures

**Knauf**  
 Zone d'Activités – Rue Principale  
 68600 WOLFGANTZEN  
[www.knauf.fr](http://www.knauf.fr)

SUPPORT TECHNIQUE  
 Tél : 0 809 404068  
[support.technique@knauf.fr](mailto:support.technique@knauf.fr)

*La présente édition annule et remplace les précédentes. Au moment de la prescription et de la mise en œuvre, assurez-vous qu'elle est toujours en vigueur. Les informations se trouvant dans cette fiche sont données à titre d'information et sont limitées à une application en France Métropolitaine. Il est de la responsabilité du poseur de s'assurer de la conformité et de la faisabilité des travaux envisagés vis-à-vis de la réglementation, des règles de l'art en vigueur (DTU etc.) et des documents techniques du fabricant (Avis Techniques, Procès-Verbaux d'essai, Documents encadrant la mise en œuvre...). Toute mise en œuvre non conforme aux dispositions du présent document dégage la responsabilité du fabricant. Les photos ainsi que les schémas ont également une valeur indicative et ne constituent nullement des documents contractuels.*