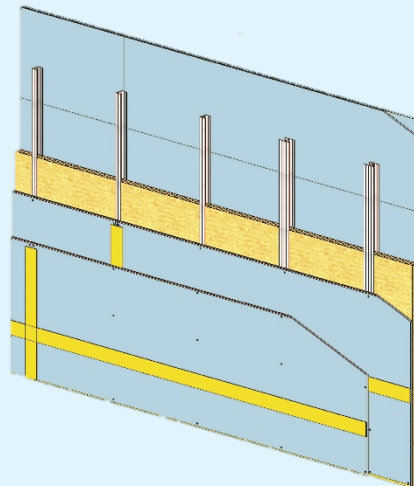


CLOISON DISTRIBUTIVE KNAUF METAL SAFEBOARD 98/48 KNAUF SAFEBOARD



DESCRIPTION DU SYSTEME

Les cloisons distributives KNAUF METAL SAFEBOARD 98/48 sont constituées par assemblage de deux plaques Knauf Safeboard par côté. Ces plaques sont vissées sur une ossature métallique KNAUF.

Le système est composé de :

- 4 x KNAUF SAFEBOARD
- Montants M48/35 simple ou double, entraxe 400 ou 600mm (selon hauteur désirée)
- Rails R48
- Un isolant à base de fibres végétales Knauf ThermaSoft® natura ou un isolant en laine minérale selon la performance feu et/ou acoustique
- Enduit Knauf Safeboard
- Vis TTPC 25mm
- Vis TRPF 9mm
- Capot RX (éventuel, protection des boîtiers électriques)

DOMAINE D'EMPLOI

Les cloisons distributives KNAUF METAL SAFEBOARD 98/48 sont principalement destinées à la réalisation d'ouvrages en :

- Neuf et rénovation
- Locaux cas A
- Locaux intérieurs classée AE-EB
- Locaux nécessitant une radioprotection :
 - Hôpitaux et cliniques (services de radiologie et de médecine nucléaire : rayons Gamma, rayons X)
 - Cabinets de radiologie, dentaires
 - Instituts de recherche, universités, laboratoires
 - Stockage provisoire de sources ou produits contaminés

DOCUMENTS DE RÉFÉRENCE

Justificatifs résistance aux rayons X :

- TÜV NORD du 22/09/2008
- SOCOTEC K1392A/14/1243 du 10/12/2014

Justificatifs Feu:

- Efectis EFR-22-002846

Justificatifs Acoustique:

- Estimation

Mise en œuvre conformément à :

- NF DTU 25.41
- Avis technique 20/21-487_V2-E1 du 14.11.22 valide jusqu'au 31.10.24
- Guide de l'isolation par l'intérieur des bâtiments d'habitation du point de vue des risques en cas d'incendie.

CLOISON DISTRIBUTIVE KNAUF METAL SAFEBOARD 98/48

KNAUF SAFEBOARD

Fiche Technique Système

KNAUF

Type de cloison	98/48
Type de plaque	KNAUF SAFEBOARD
Épaisseur totale (Ec) [mm]	98
Vide interne (Vi) [mm]	48
Nombre x Épaisseur de plaques (Ep) [mm]	4 x 12,5

Type d'ossature	M48/35
Poids cloison max. sans LM * [kg/m²]	75,4

Hauteur maximale (Hc) [m]	Entraxe (Dm) [mm]	
	600	3,00
Montants simples - [400	3,45
	600	3,75
Montants doubles -]]	400	4,15

Résistance au feu	Épaisseur [mm]	
	Sans laine	/
Avec laine minérale ou végétale	45	EI 60

* Max = montants doubles entraxe 0.60m et parement indiqué dans « type de plaque »

Indice d'affaiblissement acoustique RA [dB]	Épaisseur [mm]	
	Sans laine	/
Avec laine minérale ou végétale	45	46

Dispositions particulières de mise en oeuvre	
Performance Feu :	Oui : Consulter le PV de Résistance au feu
Performance Acoustique :	Non
Autre:	- Les plaques Safeboard sont posées horizontalement. - Pose verticale d'une plaque KS 13 complémentaire (optionnel) en fonction de la performance souhaitée. - Traitement en pied et tête de cloison avec l'enduit KNAUF Safeboard.

KNAUF

Zone d'Activités - Rue
Principale 68600
WOLFGANTZEN
www.knauf.com

SUPPORT TECHNIQUE
Tél: 0 809 404068
STK@knauf.com

La présente édition annule et remplace les précédentes. Au moment de la prescription et de la mise en œuvre, assurez-vous qu'elle est toujours en vigueur. Les informations se trouvant dans cette fiche sont à données à titre d'information et sont limitées à une application en France Métropolitaine. Il est de la responsabilité du poseur de s'assurer de conformité et de la faisabilité des travaux envisagés vis-à-vis de la réglementation, des règles de l'art en vigueur (DTU etc.) et des documents techniques du fabricant (Avis Techniques, Procès-Verbaux d'essai, Documents encadrant la mise en œuvre...). Toute mise en œuvre non conforme aux dispositions du présent document dégage la responsabilité du fabricant. Les photos ainsi que les schémas ont également une valeur indicative et ne constituent nullement des documents contractuels.

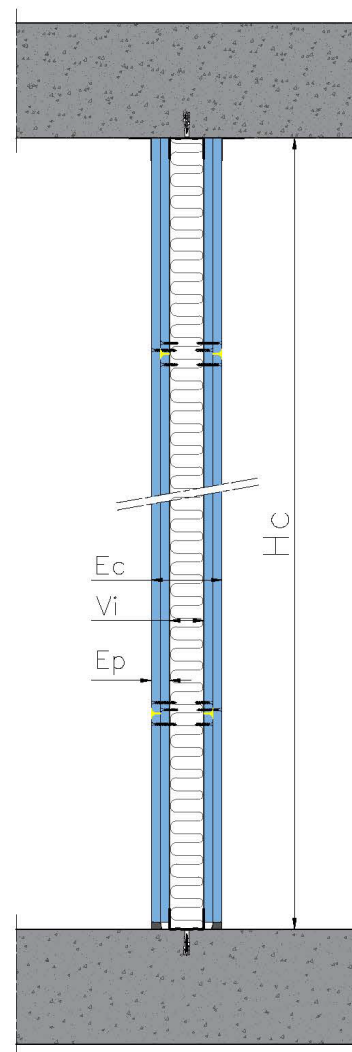
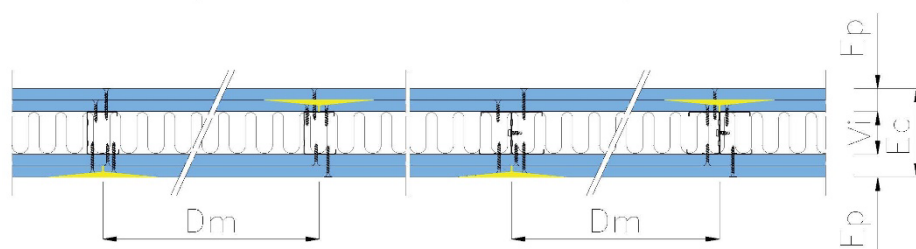
K132S.fr_CKM13-SAFEBOARD-22.fr_98-48
fr / 2024-11

CLOISON DISTRIBUTIVE KNAUF METAL SAFEBOARD 98/48

KNAUF SAFEBOARD

Fiche Technique Système

KNAUF



KNAUF

Zone d'Activités - Rue
Principale 68600
WOLFGANTZEN
www.knauf.com

SUPPORT TECHNIQUE
Tél: 0 809 404068
STK@knauf.com

La présente édition annule et remplace les précédentes. Au moment de la prescription et de la mise en œuvre, assurez-vous qu'elle est toujours en vigueur. Les informations se trouvant dans cette fiche sont à données à titre d'information et sont limitées à une application en France Métropolitaine. Il est de la responsabilité du poseur de s'assurer de conformité et de la faisabilité des travaux envisagés vis-à-vis de la réglementation, des règles de l'art en vigueur (DTU etc.) et des documents techniques du fabricant (Avis Techniques, Procès-Verbaux d'essai, Documents encadrant la mise en œuvre...). Toute mise en œuvre non conforme aux dispositions du présent document dégage la responsabilité du fabricant. Les photos ainsi que les schémas ont également une valeur indicative et ne constituent nullement des documents contractuels.

K132S.fr_CKM13-SAFEBOARD-22.fr_98-48
fr / 2024-11